

Gün Ortası Notları

12.06.2026 14:02

BIST100.. İran ile ABD arasında ön anlaşma sağlandığına yönelik haber akışı sonrası petrol fiyatlarında 85\$ civarına sert geri çekilme görülüyor. Küresel risk iştahı güç kazanmayı sürdürüyor. BIST100 endeksinde ise +%2,5 civarında değer kazanımı görülürken 14.125 seviyesi gün içi zirve olarak test edildi. Bankacılık (+%7)ve ulaştırma (+%4,5) endekslerinde pozitif ayrışma öne çıkıyor. 14.000-13.800 destek, 14.200 – 14.300 direnç seviyeleri olarak izlenebilir.

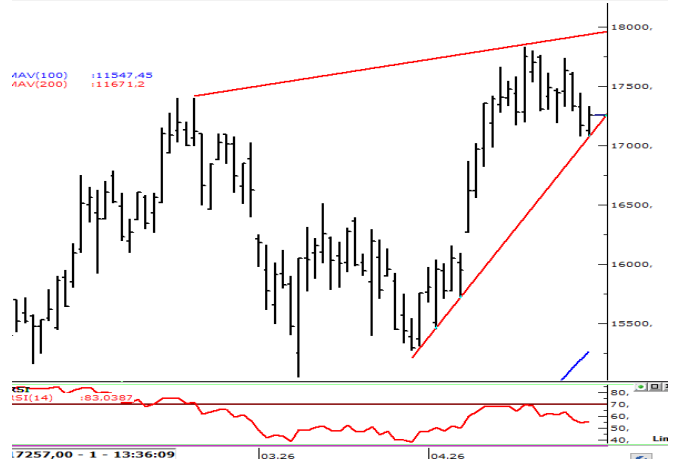
VIOP Haziran Endeks30.. Güne alıcılı başlayan kontratta 16.000 üzerindeki pozitif görünüm korunuyor. 16.200–16.300 direnç bandının aşılması durumunda yükselişin 16.450–16.500 seviyelerine doğru ivme kazanabileceğini değerlendiriyoruz. Olası kar satışlarında ise 16.000–15.900 bandı destek bölgesi olarak takip edilebilir. 16.000 –16.200 seviyeleri destek, 16.350 -16.450 seviyeleri direnç bölgesi olarak izlenebilir.

XU100 (Günlük, TL)



Kaynak : Matriks, Garanti BBVA Yatırım

VIOP Endeks30 Haziran vade (Günlük, TL)



Kaynak : Matriks, Garanti BBVA Yatırım

BIST100 USDTRY GÖSTERGE TAHVİL 5Y CDS

Son Değer	BIST100	USDTRY	GÖSTERGE TAHVİL	5Y CDS
3,08%	14083	46,2600	42,66	232
25,06%		7,71%	-2,47%	-7,20%
			14,62%	13,73%

ABD\$'nın GOÜ Para Birimlerine Karşı Performansı

PERU SOLU	FILIPIN PEZOSU	ENDONEZYA RUPISI	BREZİLYA REALI	MALEZYA RINGGIT	HINDİSTAN RUPISI
-0,96%	-0,77%	-0,75%	-0,35%	-0,27%	-0,23%
MEKSİKA PESOSU	MACAR FORINTI	SİNGAPUR DOLARI	RUMEN LEYİ	HONG KONG DOLARI	ARJANTIN PESOSU
-0,20%	-0,11%	-0,02%	-0,02%	-0,01%	0,00%
POLONYA ZLOTY	G. AFRIKA RANDI	KORE WONU	CIN YUANI	CEK KORUNASI	KOLOMBİYA PEZOSU
0,02%	0,03%	0,05%	0,05%	0,05%	0,07%
THAİBAHT	BULGAR LEVİ	SİLİ PESOSU	TAYVAN DOLARI	TURK LIRASI	RUS RUBLESİ
0,08%	0,12%	0,13%	0,17%	0,17%	0,37%

Kaynak : Matriks, Garanti BBVA Yatırım

Hisse Bazında Para Giriş ve Çıkışları (TL)

YKBNK	TERA	THYAO	AKBNK	GARAN
177.258.500	131.538.900	129.101.300	110.184.100	105.165.500
HALKB	PETKM	TUPRS	ASELS	ASTOR
- 41.180.370	- 55.252.770	- 70.108.130	- 83.124.440	- 91.631.710

Hisselerin BİST100 Endeksine Etkisi (Puan)

AKBNK	THYAO	YKBNK	ISCTR	GARAN
45,26	37,02	34,46	21,42	17,21
PETKM	ASTOR	RALYH	MAGEN	TUPRS
- 1,51	- 3,50	- 6,13	- 7,69	- 12,89

BİST100 - En çok Düşen ve Yükselen Hisseler

YKBNK	GRTHO	AKBNK	TAVHL	GARAN
9,0%	8,6%	7,7%	6,8%	6,7%
TUPRS	PETKM	DAPGM	RALYH	MAGEN
-1,4%	-1,8%	-3,3%	-6,9%	-10,0%

Kaynak : Matriks, Garanti BBVA Yatırım



DEVAM EDEN YATIRIM FİKİRLERİ



12.06.2026 12:26

e-Trader

Günlük Bazda Yatırım Fikirleri

 Yükseliş Sinyali	Destek2	Destek1	Son	Direnç1	Direnç2
AKSEN	72.46	73.93	76.30	78.67	80.14
ALTNY	15.60	15.79	16.10	16.41	16.6
ASTOR	258.61	272.52	295.00	317.48	331.4
KCHOL	179.35	181.20	184.20	187.20	189.1
KRDMD	37.20	37.72	38.56	39.40	39.92
SAHOL	89.82	90.50	91.60	92.70	93.38
SOKM	47.01	47.35	47.90	48.45	48.79
TAVHL	251.63	254.45	259.00	263.55	266.4
THYAO	289.43	290.89	293.25	295.61	297.1
 Düşüş Sinyali	Destek2	Destek1	Son	Direnç1	Direnç2
ASELS	363.04	368.66	377.75	386.84	392.5
EUPWR	88.76	91.28	95.35	99.42	101.9

Gün içi ilk kapanma bölgesine ulaşanlar YEŞİL, stop loss bölgesine gerileyenler KIRMIZI renkle gösterilmektedir

Günlük Bazda Yatırım Fikirleri'nde yer alan hisselerde günlük performans baz alındığından, yatırımcılar ilk aşamada %0.9-%2 ikinci aşamada %3.1-%4 aralıklarını pozisyon kapatma ve/veya kar alma seviyeleri olarak takip edebilirler.

Yakın Vade Strateji Fikirleri

Trade Onerisi Pozisyon Gir. St.Loss KarAl

Yatırım Fikirleri Performans-MAYIS

Onerilerin Performansı-Aylık/YBB	7,19%	40,08%
BIST-100 Performans (Aylık/YBB)	-5,40%	21,32%
Başarı Oranı	61%	
Toplam Oneri Sayısı	949	
Günlük Ort. Oneri Sayısı	9,6	

Günlük Strateji Fikirlerinde Öne Çıkan Hisse

KRDMD (Gün,TL)

**Destek : 40,24 - 39,80**
Direnç : 40,90 - 41,50

NET SATISLAR 12:15:44-12:20:44		
Kurum	MALİYET	Net Lot
ZIRAAT YAT.	40,67	-24.727
DENİZ YATIRIM	40,66	-14.001
KUVEYT-TURK YATI	40,71	-12.895
INFO YATIRIM MENK	40,69	-11.903
BANK-OF-AMERICA Y	40,65	-10.323
GARANTI BBVA	40,69	-3.880
HALK YATIRIM	40,69	-3.554
IKON MENKUL DEGE	40,67	-2.809
OYAK YATIRIM	40,70	-2.100
VAKIF YAT.	40,84	-1.613

NET ALISLAR 12:15:44-12:20:44		
Kurum	MALİYET	Net Lot
YAPI KREDI YAT.	40,68	33.026
IS YATIRIM	40,67	17.252
GEDIK YATIRIM	40,68	13.000
QNB YATIRIM MENK	40,70	11.566
AK YATIRIM	40,67	3.551
TERA YATIRIM MEN	40,69	3.158
TACIRLER YAT.	40,68	2.782
INVESTAZ YATIRIM	40,68	1.967
A1 CAPITAL MENKU	40,68	1.690
TEB YATIRIM	40,68	1.250

26-03 Bilanço Verileri					
F/K	.	FD Adet	725.547.180	NakitNetTem.	
PD/DD	0,50	FDOran	% 92,99	Tem.Verimliliği	0,00
DefterDeğeri	81,94	P.Değeri	31.739.593.746	ÖzSermaye	63.934.093.295
Beta 100	1,07	Net Kar	24.519.923	Sermaye	780.228.002
FD/FAVÖK	6,23	PD/EFK	16,70	Ihracat %	2,52

Kaynak : Matriks, Garanti BBVA Yatırım

Özgür Yurtdaşseven
DirektörOYurtdasseven@garantibbvayatirim.com.tr**Haluk Acar**
Birim MüdürüHAcar@garantibbvayatirim.com.tr**Arif Emre Mursaloğlu**
YöneticiArifMu@garantibbvayatirim.com.tr**Merve Bölen**
YönetmenMerveBole@garantibbvayatirim.com.tr

YASAL UYARILAR Bu rapordaki veri ve grafikler güvenilirliğine inandığımız sağlam kaynaklardan derlenmiş olup, yapılan yorumlar sadece GARANTİ YATIRIM MENKUL KIYMETLER A.Ş.'nin görüşünü yansıtmaktadır. Türkiye Garanti Bankası BBVA A.Ş.'nin bu rapordaki veri ve içeriğe ilişkin herhangi bir sorumluluğu bulunmamaktadır. Bu bilgiler ışığında yapılan ve yapılacak olan ileriye dönük yatırımların sonuçlarından Şirketimiz ve Türkiye Garanti Bankası BBVA A.Ş. hiçbir şekilde sorumlu tutulamaz. Ayrıca, Garanti Yatırım Menkul Kıymetler A.Ş.'nin yazılı izni olmadıkça bu raporların içeriği kısmen ya da tamamen üçüncü kişilerce hiçbir şekilde ve ortamda yayınlanamaz, iktisap edilemez, alıntı yapılamaz, kullanılamaz. Rapor gönderilen kişiye özel ve münhasırdır. İlave olarak, bu raporun gönderildiği ve yukarıdaki açıklamalarımız doğrultusunda kullandığı ülkelerdeki yasal düzenlemelerden kaynaklı tüm talep ve dava haklarımız saklıdır. Sermaye Piyasası Kurulunun "Yatırım Hizmetleri ve Faaliyetleri ile Yan Hizmetlere İlişkin Esaslar Hakkında Tebliğ"i Uyarınca Yayımlanan Uyarı Notu : Burada yer alan yatırım bilgi, yorum ve tavsiyeleri yatırım danışmanlığı kapsamında değildir. Yatırım danışmanlığı hizmeti, yetkili kuruluşlar tarafından kişilerin risk ve getiri tercihleri dikkate alınarak kişiye özel sunulmaktadır. Burada yer alan yorum ve tavsiyeler ise genel niteliktedir. Bu tavsiyeler mali durumunuz ile risk ve getiri tercihlerinize uygun olmayabilir. Bu nedenle, sadece burada yer alan bilgilere dayanarak yatırım kararı verilmesi beklentilerinize uygun sonuçlar doğurmayabilir. Sermaye Piyasası Kurulunun "Yatırım Hizmetleri ve Faaliyetleri ile Yan Hizmetlere İlişkin Esaslar Hakkında Tebliğ"i Uyarınca Yapılacak Uyarı: Size sunduğumuz yatırım bilgi, yorum ve tavsiyeleri yatırım danışmanlığı kapsamında değildir. Bu tavsiyeleri genel nitelikte olup, özel olarak sizin mali durumunuz ile risk ve getiri tercihlerinize uygun olarak hazırlanmadı. Bu nedenle, sadece burada yer alan bilgilere dayanarak yatırım kararı verilmesi beklentilerinize uygun sonuçlar doğurmayabilir