

**BİST100..** Barış anlaşmasına yönelik iyimserlik ve petrol fiyatlarındaki geri çekilme, küresel risk iştahını desteklemeye devam ediyor.

BİST100 endeksinde ise alımların güçlenmesiyle %3'ü aşan yükseliş görülürken, gün içinde 14.382 seviyesini test etti.

Ulaştırma ve madencilik endekslerinde %5i aşan yükselişler görülmekte.

14.300-14.200 destek, 14.500-14.600 direnç seviyeleri olarak izlenebilir.

**VIOP Haziran Endeks30..** Kontratta 16.450 direnç seviyesinin aşılmasıyla birlikte yükseliş ivmesi güç kazanırken, 16.600-16.750 bandına doğru hareket alanı genişleyebilir.

Kar realizasyonlarında ise 16.450-16.300 bandı destek bölgesi olarak izlenebilir.

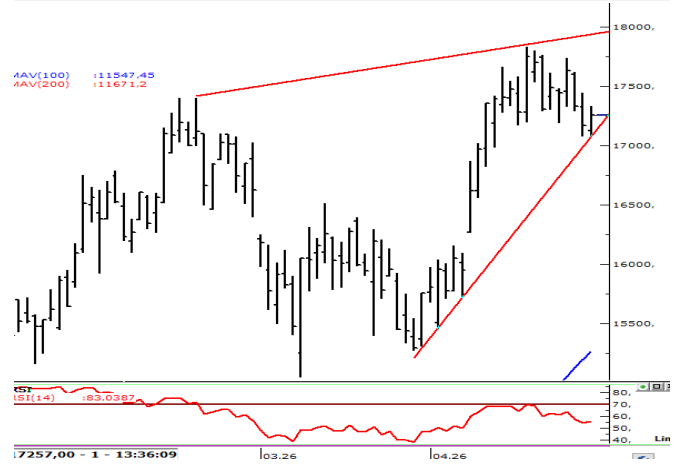
16.450 -16.300 seviyeleri destek, 16.600 -16.750 seviyeleri direnç bölgesi olarak izlenebilir.

### XU100 (Günlük, TL)



Kaynak : Matriks, Garanti BBVA Yatırım

### VIOP Endeks30 Haziran vade (Günlük, TL)



Kaynak : Matriks, Garanti BBVA Yatırım

### BİST100 USDTRY GÖSTERGE TAHVİL 5Y CDS

Son Değer	BİST100	USDTRY	GÖSTERGE	TAHVİL	5Y CDS
14352	46,2700	41,76	229		
Bu Ay Değişim	5,05%	0,94%	-4,53%	-8,40%	
Bu Yıl Değişim	27,45%	7,73%	12,20%	12,25%	

### ABD\$'nin GOÜ Para Birimlerine Karşı Performansı

RUS RUBLESİ	BULGAR LEVİ	KOLOMBIYA PEZOSU	TURK LIRASI	ARJANTIN PESOSU	HONG KONG DOLARI
0,35%	0,12%	0,06%	0,02%	0,00%	-0,01%
CINYUANI	SINGAPUR DOLARI	MALEZYA RINGGIT	MEKSİKA PESOSU	TAYVAN DOLARI	BREZİLYA REALI
-0,07%	-0,10%	-0,17%	-0,18%	-0,23%	-0,24%
KORE WONU	SİLİ PESOSU	RUMEN LEYİ	POLONYA ZLOTY	CEK KORUNASI	ENDONEZYA RUPISI
-0,26%	-0,26%	-0,30%	-0,38%	-0,39%	-0,41%
THAİ BAHT	HİNDİSTAN RUPISI	G. AFRIKA RANDI	FİLİPİN PEZOSU	MACAR FORINTI	PERU SOLU
-0,52%	-0,53%	-0,71%	-0,76%	-0,79%	-0,99%

Kaynak : Matriks, Garanti BBVA Yatırım

### Hisse Bazında Para Giriş ve Çıkışları (TL)

AKBNK	SAHOL	SASA	BIMAS	TERA
136.281.400	114.180.300	77.267.140	77.170.230	48.170.660
GESAN	EREGL	PETKM	KTLEV	GARAN
- 21.536.930	- 30.159.670	- 32.764.350	- 60.785.930	- 75.537.020

### Hisselerin BİST100 Endeksine Etkisi (Puan)


AKBNK	THYAO	BIMAS	ASTOR	YKBNK
43,96	43,20	30,54	28,96	25,70
TKFEN	RALYH	MAGEN	KTLEV	TUPRS
- 0,45	- 1,16	- 1,33	- 1,45	- 3,66

### BİST100 - En çok Düşen ve Yükselen Hisseler


GENİL	ASTOR	CVKMD	AKBNK	ENERY
10,0%	8,1%	8,1%	7,2%	7,0%
KTLEV	TKFEN	RALYH	MAGEN	REEDR
-0,6%	-1,2%	-1,7%	-2,0%	-2,8%

Kaynak : Matriks, Garanti BBVA Yatırım

## DEVAM EDEN YATIRIM FİKİRLERİ



Yatırım Danışmanlığı



e-Trader

15.06.2026 11:51

## Günlük Bazda Yatırım Fikirleri

 Yükseliş Sinyali	Destek2	Destek1	Son	Direnç1	Direnç2
CIMSA	48.77	49.28	50.10	50.92	51.43
KCHOL	182.88	184.64	187.50	190.36	192.1
OYAKC	20.77	20.95	21.24	21.53	21.71
PETKM	18.42	18.79	19.39	19.99	20.36
PGSUS	167.87	169.45	172.00	174.55	176.1
THYAO	300.30	303.15	307.75	312.35	315.2
TTKOM	62.19	62.92	64.10	65.28	66.01
 Düşüş Sinyali	Destek2	Destek1	Son	Direnç1	Direnç2
KTLEV	160.02	164.75	172.40	180.05	184.8
TUPRS	227.23	229.74	233.80	237.86	240.4

## Yakın Vade Strateji Fikirleri

Trade Onerisi Pozisyon Gir. St.Loss KarAl

## Yatırım Fikirleri Performans-MAYIS

Onerilerin Performansı-Aylık/YBB	7,19%	40,08%
BIST-100 Performans (Aylık/YBB)	-5,40%	21,32%
Başarı Oranı	61%	
Toplam Oneri Sayısı	949	
Günlük Ort. Oneri Sayısı	9,6	

Gün içi ilk kapanma bölgesine ulaşanlar YEŞİL, stop loss bölgesine gerileyenler KIRMIZI renkle gösterilmektedir

Günlük Bazda Yatırım Fikirleri'nde yer alan hisselerde günlük performans baz alındığından, yatırımcılar ilk aşamada %0.9-%2 ikinci aşamada %3.1-%4 aralıklarını pozisyon kapatma ve/veya kar alma seviyeleri olarak takip edebilirler.

## Günlük Strateji Fikirlerinde Öne Çıkan Hisse

## TTKOM (Gün, TL)



Destek: 64,70 – 64,10  
Direnc: 65,95 – 66,80

NET SATISLAR		
Kurum	MALİYET	Net Lot
PHILIPCAPITAL ME	64,92	-90.000
BULLS YATIRIM ME	65,00	-17.653
INFO YATIRIM MENK	64,92	-11.000
QNB YATIRIM MENK	64,92	-10.025
IS YATIRIM	64,99	-2.941
TACIRLER YAT.	64,95	-936
A1 CAPITAL MENKU	64,89	-489

NET ALISLAR		
Kurum	MALİYET	Net Lot
YAPI KREDI YAT.	64,92	26.477
UYAK YATIRIM	64,90	22.402
AK YATIRIM	64,95	22.205
COLENDI MENKUL	64,96	16.118
OSMANLI YATIRIM M	64,95	10.882
DENİZ YATIRIM	64,95	10.435
GARANTI BBVA	65,00	10.331
BANK-OF-AMERICA Y	64,85	4.126
HALK YATIRIM	64,93	3.386
ATA YATIRIM	64,90	3.000

## x 26-03 Bilanço Verileri

F/K	7,83	FD Adet	486.025.508	NakitNetTem.	
PD/DD	0,93	FDOran	% 13,31	Tem.Verimliliği	0,00
DefterDeğeri	69,60	P.Değeri	227.325.000.000	ÖzSermaye	243.598.033.000
Beta 100	1,03	Net Kar	10.457.008.000	Sermaye	3.500.000.000
FD/FAVÖK	3,00	PD/EFK	4,03	Ihracat %	3,10

Kaynak : Matriks, Garanti BBVA Yatırım

**Özgür Yurtdaşseven**  
Direktör

[OYurtdasseven@garantibbvayatirim.com.tr](mailto:OYurtdasseven@garantibbvayatirim.com.tr)

**Haluk Acar**  
Birim Müdürü

[HAcar@garantibbvayatirim.com.tr](mailto:HAcar@garantibbvayatirim.com.tr)

**Arif Emre Mursaloğlu**  
Yönetici

[ArifMu@garantibbvayatirim.com.tr](mailto:ArifMu@garantibbvayatirim.com.tr)

**Merve Bölen**  
Yönetmen

[MerveBole@garantibbvayatirim.com.tr](mailto:MerveBole@garantibbvayatirim.com.tr)

**YASAL UYARILAR** Bu rapordaki veri ve grafikler güvenilirliğine inandığımız sağlam kaynaklardan derlenmiş olup, yapılan yorumlar sadece GARANTİ YATIRIM MENKUL KIYMETLER A.Ş.'nin görüşünü yansıtmaktadır. Türkiye Garanti Bankası BBVA A.Ş.'nin bu rapordaki veri ve içeriğe ilişkin herhangi bir sorumluluğu bulunmamaktadır. Bu bilgiler ışığında yapılan ve yapılacak olan ileriye dönük yatırımların sonuçlarından Şirketimiz ve Türkiye Garanti Bankası BBVA A.Ş. hiçbir şekilde sorumlu tutulamaz. Ayrıca, Garanti Yatırım Menkul Kıymetler A.Ş.'nin yazılı izni olmadıkça bu raporların içeriği kısmen ya da tamamen üçüncü kişilerce hiçbir şekilde ve ortamda yayınlanamaz, iktisap edilemez, alıntı yapılamaz, kullanılamaz. Rapor gönderilen kişiye özel ve münhasırdır. İlave olarak, bu raporun gönderildiği ve yukarıdaki açıklamalarımız doğrultusunda kullanıldığı ülkelerdeki yasal düzenlemelerden kaynaklı tüm talep ve dava haklarımız saklıdır. Sermaye Piyasası Kurulunun "Yatırım Hizmetleri ve Faaliyetleri ile Yan Hizmetlere İlişkin Esaslar Hakkında Tebliğ"i Uyarınca Yayımlanan Uyarı Notu : Burada yer alan yatırım bilgi, yorum ve tavsiyeleri yatırım danışmanlığı kapsamında değildir. Yatırım danışmanlığı hizmeti, yetkili kuruluşlar tarafından kişilerin risk ve getiri tercihleri dikkate alınarak kişiye özel sunulmaktadır. Burada yer alan yorum ve tavsiyeler ise genel niteliktedir. Bu tavsiyeler mali durumunuz ile risk ve getiri tercihlerinize uygun olmayabilir. Bu nedenle, sadece burada yer alan bilgilere dayanarak yatırım kararı verilmesi beklentilerinize uygun sonuçlar doğurmayabilir. Sermaye Piyasası Kurulunun "Yatırım Hizmetleri ve Faaliyetleri ile Yan Hizmetlere İlişkin Esaslar Hakkında Tebliğ"i Uyarınca Yapılacak Uyarı: Size sunduğumuz yatırım bilgi, yorum ve tavsiyeleri yatırım danışmanlığı kapsamında değildir. Bu tavsiyeleri genel nitelikte olup, özel olarak sizin mali durumunuz ile risk ve getiri tercihlerinize uygun olarak hazırlanmadı. Bu nedenle, sadece burada yer alan bilgilere dayanarak yatırım kararı verilmesi beklentilerinize uygun sonuçlar doğurmayabilir