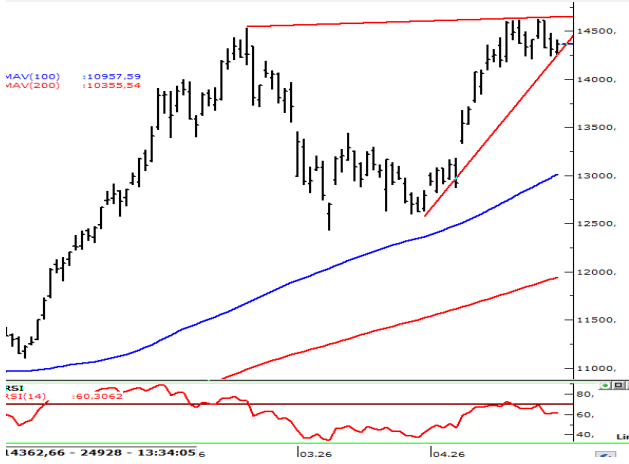


BIST100.. ABD ile İran arasındaki anlaşmanın etkisiyle Brent petrol fiyatları 83 dolar seviyelerinde seyrediyor. BIST100 endeksi ise 14.500 seviyeleri çevresinde pozitif görünümünü koruyor. 14.600-14.700 bandı kısa vadeli direnç bölgesi olarak takip edilebilir. 14.450-14.350 destek, 14.600- 14.700 direnç seviyeleri olarak izlenebilir.

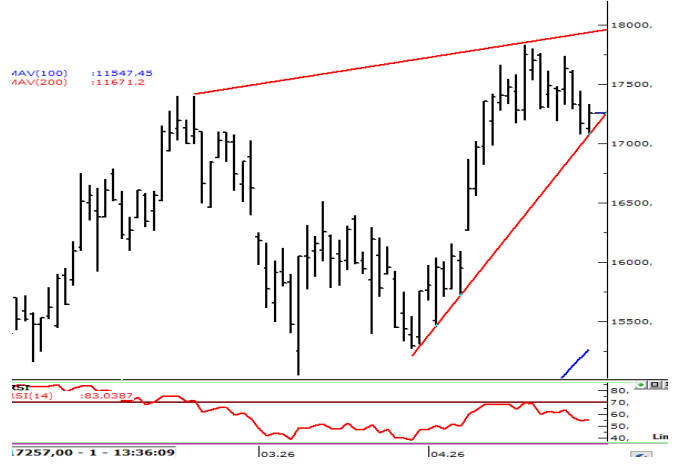
VIOP Haziran Endeks30.. Kontratta gün içi zirve olarak 16.870 seviyesi test edildi. 50 günlük ortalama üzerindeki seyirle birlikte teknik görünümde pozitif ivme korunuyor. 16.900-17.000 bandı kısa vadeli ilk direnç bölgesi olarak izlenebilir. Olası geri çekilmelerde ise 16.600-16.450 bandı destek konumunda takip edilebilir. 16.450 -16.300 seviyeleri destek, 16.900 -17.000 seviyeleri direnç bölgesi olarak izlenebilir.

XU100 (Günlük, TL)



Kaynak : Matriks, Garanti BBVA Yatırım

VIOP Endeks30 Haziran vade (Günlük, TL)



Kaynak : Matriks, Garanti BBVA Yatırım

BIST100 USDTRY GÖSTERGE TAHVİL 5Y CDS

Son Değer	BIST100	USDTRY	GÖSTERGE	TAHVİL	5Y CDS
14486	46,2900	41,85	219		
Bu Ay Değişim	6,03%	0,98%	-4,32%	-12,40%	
Bu Yıl Değişim	28,64%	7,78%	12,44%	7,35%	

ABD\$'nın GOÜ Para Birimlerine Karşı Performansı

PERU SOLU	MALEZYA RINGGIT	BULGAR LEVİ	ENDONEZYA RUPISI	HINDISTAN RUPISI	TURK LIRASI
1,17%	0,30%	0,12%	0,07%	0,04%	0,02%
ARJANTIN PESOSU	HONG KONG DOLARI	KOLOMBIYA PEZOSU	SINGAPUR DOLARI	CEK KORUNASI	TAYVAN DOLARI
0,00%	-0,01%	-0,03%	-0,07%	-0,10%	-0,14%
CIN YUANI	MEKSİKA PESOSU	THAI BAHT	RUMEN LEYİ	FİLİPİN PEZOSU	POLONYA ZLOTY
-0,16%	-0,17%	-0,18%	-0,21%	-0,22%	-0,25%
G. AFRIKA RANDI	BREZİLYA REALI	SİLİ PESOSU	RUS RUBLESİ	MACAR FORINTI	KORE WONU
-0,30%	-0,32%	-0,34%	-0,34%	-0,38%	-0,44%

Kaynak : Matriks, Garanti BBVA Yatırım

Hisse Bazında Para Giriş ve Çıkışları (TL)

PGSUS	ASTOR	EKGYO	TEHOL	SASA
104.956.900	95.201.420	57.480.900	46.524.360	41.869.580
BIMAS	EREGL	ASELS	THYAO	TUPRS
- 47.398.450	- 55.657.940	- 67.902.910	- 70.432.230	- 220.325.500

Hisselerin BİST100 Endeksine Etkisi (Puan)

ASELS	ASTOR	AKBNK	KCHOL	THYAO
21,14	13,61	7,01	5,64	3,94
RALYH	BIMAS	CCOLA	DSTKF	TUPRS
- 3,16	- 3,34	- 3,64	- 6,77	- 12,24

BİST100 - En çok Düşen ve Yükselen Hisseler

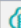

GENIL	KONTR	CVKMD	EUPWR	GLRMK
10,0%	10,0%	6,3%	5,1%	4,6%
CCOLA	TABGD	KLRHO	RALYH	ALARK
-1,9%	-2,3%	-2,7%	-3,6%	-4,3%

Kaynak : Matriks, Garanti BBVA Yatırım

DEVAM EDEN YATIRIM FİKİRLERİ



Günlük Bazda Yatırım Fikirleri

 Yükseliş Sinyali	Destek2	Destek1	Son	Direnç1	Direnç2
AEFES	20,69	20,92	21,30	21,68	21,907
ASELS	362,86	367,79	375,75	383,72	388,64
IZENR	9,39	9,56	9,83	10,10	10,265
MIATK	44,34	45,10	46,34	47,58	48,342
SASA	2,60	2,63	2,69	2,75	2,7817
TRMET	105,04	107,62	111,80	115,98	118,56
TUPRS	225,33	227,84	231,90	235,96	238,47
 Düşüş Sinyali	Destek2	Destek1	Son	Direnç1	Direnç2
AKBNK	71,13	73,28	76,75	80,22	82,365
EREGL	39,06	39,50	40,20	40,90	41,338
ISCTR	14,05	14,37	14,89	15,41	15,734

Gün içi ilk kapanma bölgesine ulaşanlar YEŞİL, stop loss bölgesine gerileyenler KIRMIZI renkle gösterilmektedir

Günlük Bazda Yatırım Fikirleri'nde yer alan hisselerde günlük performans baz alındığından, yatırımcılar ilk aşamada %0.9-%2 ikinci asamada %3.1-%4 aralıklarını pozisyon kapatma ve/veya kar alma seviyeleri olarak takip edebilirler.

Yakın Vade Strateji Fikirleri

Trade Önerisi	Pozisyon Gir.	St.Loss	KarAl
F_XU0300626	SAT	16.750	16.600

Yatırım Fikirleri Performans-MAYIS

Önerilerin Performansı-Aylık/YBB	7,19%	40,08%
BİST-100 Performans (Aylık/YBB)	-5,40%	21,32%
Başarı Oranı	61%	
Toplam Öneri Sayısı	949	
Günlük Ort. Öneri Sayısı	9,6	

Günlük Strateji Fikirlerinde Öne Çıkan Hisse
IZENR (Gün,TL)

Destek: 9,93 – 9,77
Direnç : 10,16 – 10,45

NET SATISLAR 11:52:16-11:57:16		
Kurum	MALİYET	Net Lot
ZİRAAT YAT.	10,09	-105.739
İS YATIRIM	10,13	-100.808
GARANTI BBVA	10,09	-70.668
MEKSA YATIRIM	10,08	-44.175
OSMANLI YATIRIM M.	10,10	-41.100
TACİRLER YAT.	10,12	-34.965
MIDAS MENKUL	10,10	-30.361
PHILLIPCAPITAL ME	10,08	-26.200
TEB YATIRIM	10,10	-23.990
GEDİK YATIRIM	10,13	-15.117

NET ALISLAR 11:52:16-11:57:16		
Kurum	MALİYET	Net Lot
BULLS YATIRIM ME	10,10	300.000
BANK-OF-AMERICA Y	10,11	57.330
INFO YATIRIM MENK.	10,12	44.167
YAPI KREDİ YAT.	10,10	33.532
OYAK YATIRIM	10,10	24.172
AK YATIRIM	10,09	17.470
A1 CAPITAL MENKU	10,20	16.999
YATIRIM-FINANSMA	10,08	11.601
TERA YATIRIM MEN	10,11	10.000
TRIVE	10,08	7.500

26-03 Bilanço Verileri

F/K	39,68	FD Adet	912.928.240	NakitNetTem.	
PD/DD	1,37	FDO oran	% 37,35	Tem.Verimliliği	0,00
DefterDeğeri	7,40	P.Değeri	24.730.750.000	ÖzSermaye	18.078.434.358
Beta 100	0,64	Net Kar	-585.215.500	Sermaye	2.443.750.000
FD/FAVÖK	12,87	PD/EFK	18,14	İhracat %	0,00

Kaynak : Matriks, Garanti BBVA Yatırım

Özgür Yurtdaşseven
Direktör
OYurtdasseven@garantibbvayatirim.com.tr
Haluk Acar
Birim Müdürü
HAcar@garantibbvayatirim.com.tr
Arif Emre Mursaloğlu
Yönetici
ArifMu@garantibbvayatirim.com.tr
Merve Bölen
Yönetmen
MerveBole@garantibbvayatirim.com.tr

YASAL UYARILAR Bu rapordaki veri ve grafikler güvenilirliğine inandığımız sağlam kaynaklardan derlenmiş olup, yapılan yorumlar sadece GARANTİ YATIRIM MENKUL KIYMETLER A.Ş.'nin görüşünü yansıtmaktadır. Türkiye Garanti Bankası BBVA A.Ş.'nin bu rapordaki veri ve içeriğe ilişkin herhangi bir sorumluluğu bulunmamaktadır. Bu bilgiler ışığında yapılan ve yapılacak olan ileriye dönük yatırımların sonuçlarından Şirketimiz ve Türkiye Garanti Bankası BBVA A.Ş. hiçbir şekilde sorumlu tutulamaz. Ayrıca, Garanti Yatırım Menkul Kıymetler A.Ş.'nin yazılı izni olmadıkça bu raporların içeriği kısmen ya da tamamen üçüncü kişilerce hiçbir şekilde ve ortamda yayınlanamaz, iktisap edilemez, alıntı yapılamaz, kullanılamaz. Rapor gönderilen kişiye özel ve münhasırdır. İlave olarak, bu raporun gönderildiği ve yukarıdaki açıklamalarımız doğrultusunda kullanıldığı ülkelerdeki yasal düzenlemelerden kaynaklı tüm talep ve dava haklarımız saklıdır. Sermaye Piyasası Kurulunun "Yatırım Hizmetleri ve Faaliyetleri ile Yan Hizmetlere İlişkin Esaslar Hakkında Tebliğ"i Uyarınca Yayımlanan Uyarı Notu : Burada yer alan yatırım bilgi, yorum ve tavsiyeleri yatırım danışmanlığı kapsamında değildir. Yatırım danışmanlığı hizmeti, yetkili kuruluşlar tarafından kişilerin risk ve getiri tercihleri dikkate alınarak kişiye özel sunulmaktadır. Burada yer alan yorum ve tavsiyeler ise genel niteliktedir. Bu tavsiyeler mali durumunuz ile risk ve getiri tercihlerinize uygun olmayabilir. Bu nedenle, sadece burada yer alan bilgilere dayanarak yatırım kararı verilmesi beklentilerinize uygun sonuçlar doğurmayabilir. Sermaye Piyasası Kurulunun "Yatırım Hizmetleri ve Faaliyetleri ile Yan Hizmetlere İlişkin Esaslar Hakkında Tebliğ"i Uyarınca Yapılacak Uyarı: Size sunduğumuz yatırım bilgi, yorum ve tavsiyeleri yatırım danışmanlığı kapsamında değildir. Bu tavsiyeleri genel nitelikte olup, özel olarak sizin mali durumunuz ile risk ve getiri tercihlerinize uygun olarak hazırlanmadı. Bu nedenle, sadece burada yer alan bilgilere dayanarak yatırım kararı verilmesi beklentilerinize uygun sonuçlar doğurmayabilir