

BİST100.. ABD-İran görüşmelerinin ertelenmesine yönelik haber akışı küresel risk iştahını baskılıyor. ABD piyasalarının kapalı olması nedeniyle küresel piyasalarda işlem hacimleri düşük seyrediyor. BİST100 endeksinde 14.750 çevresinde yatay negatif görünüm hakim. Madencilik endeksi yaklaşık %2,5 değer kaybıyla negatif ayrışıyor. 14.650-14.550 destek, 14.750- 14.800 direnç seviyeleri olarak izlenebilir.

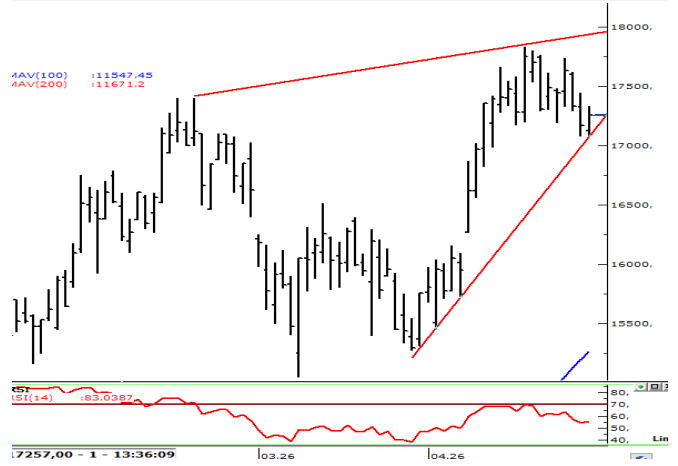
ViOP Haziran Endeks30.. Kontratta gün içinde 17.178 seviyesi test edilirken, ardından 17.000-17.100 bandında dengeleme görmekteyiz. Kar realizasyonlarının devamı halinde 16.850-16.730 bandı destek olarak takip edilebilir. 16.850 -16.730 seviyeleri destek, 17.200 -17.400 seviyeleri direnç bölgesi olarak izlenebilir.

XU100 (Günlük, TL)



Kaynak : Matriks, Garanti BBVA Yatırım

ViOP Endeks30 Haziran vade (Günlük, TL)



Kaynak : Matriks, Garanti BBVA Yatırım

	BIST100	USDTRY	GÖSTERGE TAHVİL	5Y CDS
Son Değer	14758	46,4400	41,28	219
Bu Ay Değişim	8,02%	1,31%	-5,62%	-12,40%
Bu Yıl Değişim	31,05%	8,13%	10,91%	7,35%

Hisse Bazında Para Giriş ve Çıkışları (TL)

TEHOL	THYAO	YKBNK	PGSUS	PEKGY
40.028.450	31.987.930	29.661.900	21.953.500	18.966.790
GARAN	KTLEV	AKBNK	ASTOR	EUPWR
- 57.607.950	- 59.888.420	- 68.869.060	- 86.480.480	- 302.903.900

ABD\$'nin GOÜ Para Birimlerine Karşı Performansı

KORE WONU	HINDİSTAN RUPİSİ	TAYVAN DOLARI	CIN YUANI	ENDONEZYA RUPİSİ	THAI BAHT
-0,62%	-0,01%	-0,01%	0,18%	0,17%	0,11%
MEKSİKA PESOSU	HONG KONG DOLARI	BREZİLYA REALI	SİLİ PESOSU	CEK KORUNASI	SİNGAPUR DOLARI
-0,10%	0,02%	-0,50%	0,02%	-0,02%	0,04%
KOLOMBİYA PEZOSU	ARJANTIN PESOSU	G. AFRIKA RANDI	PERU SOLU	RUMEN LEYİ	BULGAR LEVİ
-0,01%	0,00%	0,20%	0,91%	0,02%	0,12%
POLONYA ZLOTY	MACAR FORINTI	RUS RUBLESİ	MALEZYA RİNGGİT	FİLİPİN PEZOSU	TURK LİRASI
0,00%	0,07%	0,18%	0,42%	0,15%	0,01%

Kaynak : Matriks, Garanti BBVA Yatırım

Hisselerin BİST100 Endeksine Etkisi (Puan)

DSTKF	YKBNK	ANSGR	AKBNK	EUPWR
25,31	3,46	3,26	3,10	3,04
SAHOL	TCELL	KCHOL	ASELS	BIMAS
- 4,58	- 4,76	- 4,94	- 15,51	- 16,80


BİST100 - En çok Düşen ve Yükselen Hisseler

GESAN	EUPWR	ANSGR	HEKTS	EFOR
9,1%	6,7%	5,0%	4,7%	4,5%
GUBRF	PSGYO	TRENJ	TRMET	RALYH
-2,8%	-3,1%	-3,5%	-3,6%	-4,0%

Kaynak : Matriks, Garanti BBVA Yatırım

DEVAM EDEN YATIRIM FİKİRLERİ



Yatırım Danışmanlığı

e-Trader

19.06.2026 12:04

Günlük Bazda Yatırım Fikirleri						Yakın Vade Strateji Fikirleri			
Yükseliş Sinyali	Destek2	Destek1	Son	Direnç1	Direnç2	Trade Önerisi	Pozisyon Gir.	St.Loss	KarAl
AEFES	20,78	21,06	21,52	21,98	22,265	* F_XU0300626	SAT	16.750	16.950 16.600
AGHOL	33,30	33,70	34,34	34,98	35,379				
ASTOR	283,19	289,62	300,00	310,38	316,81				
EREGL	38,92	39,33	40,00	40,67	41,085				
KRDMD	38,89	39,48	40,42	41,36	41,948				
PGSUS	175,68	179,13	184,70	190,27	193,72				
TUPRS	217,84	220,23	224,10	227,97	230,36				
Düşüş Sinyali	Destek2	Destek1	Son	Direnç1	Direnç2				
AKBNK	74,74	77,17	81,10	85,03	87,46				
HALKB	45,84	47,08	49,10	51,12	52,362				
TAVHL	283,11	291,28	304,50	317,72	325,89				
TRALT	47,85	49,36	51,80	54,24	55,75				

Gün içi ilk kapanma bölgesine ulaşanlar YEŞİL, stop loss bölgesine gerileyenler KIRMIZI renkle gösterilmektedir

Günlük Bazda Yatırım Fikirleri'nde yer alan hisselerde günlük performans baz alındığından, yatırımcılar ilk aşamada %0.9-%2 ikinci aşamada %3.1-%4 aralıklarını pozisyon kapatma ve/veya kar alma seviyeleri olarak takip edebilirler.

*Yüksek oynaklıktan dolayı izlenmeye devam ediyor

Yatırım Fikirleri Performans-MAYIS		
Onerilerin Performansı-Aylık/YBB	7,19%	40,08%
BIST-100 Performans (Aylık/YBB)	-5,40%	21,32%
Başarı Oranı	61%	
Toplam Oneri Sayısı	949	
Günlük Ort. Oneri Sayısı	9,6	

Günlük Strateji Fikirlerinde Öne Çıkan Hisse

EREGL (Gün,TL)



Destek: 39,80 – 39,50
Direnç: 40,10 – 40,50

NET SATISLAR 11:46:01-11:51:01		
Kurum	MALİYET	Net Lot
AK YATIRIM	39,93	-37.880
HALK YATIRIM	39,96	-25.085
IS YATIRIM	40,01	-24.161
TACIRLER YAT.	39,96	-14.495
HSBC YATIRIM	39,98	-10.000
TERA YATIRIM MEN	39,95	-5.117
GEDİK YATIRIM	39,98	-4.750
YAKIF YAT.	39,92	-2.513
PHILLIPCAPITAL ME	39,93	-1.897
INFO YATIRIM MENK	40,04	-1.433

NET ALISLAR 11:46:01-11:51:01		
Kurum	MALİYET	Net Lot
TEB YATIRIM	39,97	41.361
MIDAS MENKUL	39,98	17.406
DENİZ YATIRIM	39,97	16.359
GARANTI BBVA	39,96	13.065
ZİRAAT YAT.	39,97	10.069
OYAK YATIRIM	39,96	7.348
QNB YATIRIM MENK	39,94	6.118
BANK-OF-AMERICA Y	39,99	5.283
AHLATCI YATIRIM M	39,95	5.105
YAPI KREDİ YAT.	39,97	3.212

26-03 Bilanço Verileri					
F/K	596,38	FD Adet	3.265.075.976	NakitNetTem.	3.272.500.000
PD/DD	0,95	FDOran	% 46,64	Tem.Verimliliği	1,17
DefterDeğeri	42,21	P.Değeri	279.860.000.000	ÖzSermaye	295.496.351.000
Beta 100	1,08	Net Kar	383.856.000	Sermaye	7.000.000.000
FD/FAVÖK	14,06	PD/EFK	26,70	İhracat %	14,72

Kaynak : Matriks, Garanti BBVA Yatırım

Özgür Yurtdaşseven
Direktör

OYurtdasseven@garantibbvayatirim.com.tr

Haluk Acar
Birim Müdürü

HAcar@garantibbvayatirim.com.tr

Arif Emre Mursaloğlu
Yönetici

ArifMu@garantibbvayatirim.com.tr

Merve Bölen
Yönetmen

MerveBole@garantibbvayatirim.com.tr

YASAL UYARILAR Bu rapordaki veri ve grafikler güvenilirliğine inandığımız sağlam kaynaklardan derlenmiş olup, yapılan yorumlar sadece GARANTİ YATIRIM MENKUL KIYMETLER A.Ş.'nin görüşünü yansıtmaktadır. Türkiye Garanti Bankası BBVA A.Ş.'nin bu rapordaki veri ve içeriğe ilişkin herhangi bir sorumluluğu bulunmamaktadır. Bu bilgiler ışığında yapılan ve yapılacak olan ileriye dönük yatırımların sonuçlarından Şirketimiz ve Türkiye Garanti Bankası BBVA A.Ş. hiçbir şekilde sorumlu tutulamaz. Ayrıca, Garanti Yatırım Menkul Kıymetler A.Ş.'nin yazılı izni olmadıkça bu raporların içeriği kısmen ya da tamamen üçüncü kişilerce hiçbir şekilde ve ortamda yayınlanamaz, iktisap edilemez, alıntı yapılamaz, kullanılamaz. Rapor gönderilen kişiye özel ve münhasırdır. İlave olarak, bu raporun gönderildiği ve yukarıdaki açıklamalarımız doğrultusunda kullanıldığı ülkelerdeki yasal düzenlemelerden kaynaklı tüm talep ve dava haklarımız saklıdır. Sermaye Piyasası Kurulunun "Yatırım Hizmetleri ve Faaliyetleri ile Yan Hizmetlere İlişkin Esaslar Hakkında Tebliğ"i Uyarınca Yayımlanan Uyarı Notu : Burada yer alan yatırım bilgi, yorum ve tavsiyeleri yatırım danışmanlığı kapsamında değildir. Yatırım danışmanlığı hizmeti, yetkili kuruluşlar tarafından kişilerin risk ve getiri tercihleri dikkate alınarak kişiye özel sunulmaktadır. Burada yer alan yorum ve tavsiyeler ise genel niteliktedir. Bu tavsiyeler mali durumunuz ile risk ve getiri tercihlerinize uygun olmayabilir. Bu nedenle, sadece burada yer alan bilgilere dayanarak yatırım kararı verilmesi beklentilerinize uygun sonuçlar doğurmayabilir. Sermaye Piyasası Kurulunun "Yatırım Hizmetleri ve Faaliyetleri ile Yan Hizmetlere İlişkin Esaslar Hakkında Tebliğ"i Uyarınca Yapılacak Uyarı: Size sunduğumuz yatırım bilgi, yorum ve tavsiyeleri yatırım danışmanlığı kapsamında değildir. Bu tavsiyeleri genel nitelikte olup, özel olarak sizin mali durumunuz ile risk ve getiri tercihlerinize uygun olarak hazırlanmadı. Bu nedenle, sadece burada yer alan bilgilere dayanarak yatırım kararı verilmesi beklentilerinize uygun sonuçlar doğurmayabilir