

Gün Ortası Notları

22.06.2026 13:55

BİST100.. ABD-İran görüşmeleri kırılğan bir zeminde ilerlemeye devam ederken, piyasalarda temkinli iyimserlik korunuyor. Brent petrol fiyatları ise 80 USD seviyesinin altında seyrediyor. BİST100 endeksinde 14.800 -14.850 çevresinde yatay pozitif görünüm mevcut. Madencilik endeksi ise yaklaşık %1'lik yükselişle pozitif ayrışıyor. 14.600-14.500 destek, 14.850- 15.000 direnç seviyeleri olarak izlenebilir.

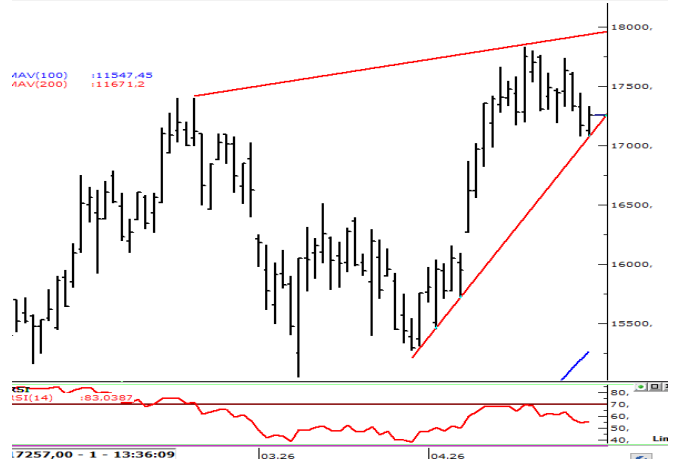
VİOP Haziran Endeks30... Kontratta 17.093 seviyesi gün içi dip olarak test edilirken, bu bölgeden gelen alımlarla teknik görünüm pozitif kalmaya devam ediyor. Yükseliş eğiliminin sürmesi halinde 17.400-17.500 bandına doğru hareketin devamı görülebilir. 17.100-17.000 seviyeleri destek, 17.390-17.485 seviyeleri direnç bölgesi olarak izlenebilir.

XU100 (Günlük, TL)



Kaynak : Matriks, Garanti BBVA Yatırım

VİOP Endeks30 Haziran vade (Günlük, TL)



Kaynak : Matriks, Garanti BBVA Yatırım

BİST100 USDTRY GÖSTERGE TAHVİL 5Y CDS

Son Değer	BİST100	USDTRY	GÖSTERGE TAHVİL	5Y CDS
	14807	46,4600	41,13	218
Bu Ay Değişim	8,38%	1,35%	-5,97%	-12,80%
Bu Yıl Değişim	31,49%	8,17%	10,51%	6,86%

ABD\$'nın GOÜ Para Birimlerine Karşı Performansı

RUS RUBLESİ	KORE WONU	FILIPIN PEZOSU	G. AFRIKA RANDI	POLONYA ZLOTY	MALEZYA RINGGIT
1,42%	0,91%	0,66%	0,40%	0,36%	0,32%
THAI BAHT	MACAR FORINTI	CEK KORUNASI	SINGAPUR DOLARI	RUMEN LEYİ	ENDONEZYA RUPISI
0,24%	0,24%	0,21%	0,15%	0,13%	0,12%
MEKSİKA PESOSU	BULGAR LEVİ	TURK LIRASI	HINDİSTAN RUPISI	KOLOMBİYA PEZOSU	HONG KONG DOLARI
0,12%	0,12%	0,06%	0,05%	0,05%	0,03%
BREZİLYA REALI	TAYVAN DOLARI	CIN YUANI	ARJANTIN PESOSU	SILI PESOSU	PERU SOLU
0,02%	0,01%	0,00%	-0,01%	-0,08%	-0,10%

Kaynak : Matriks, Garanti BBVA Yatırım

Hisse Bazında Para Giriş ve Çıkışları (TL)

EUPWR	ASTOR	MEGMT	TEHOL	SELEC
61.642.870	38.164.520	37.722.550	23.903.710	23.487.940
ISCTR	ENKAI	TERA	EFOR	THYAO
- 43.476.710	- 44.981.720	- 51.658.190	- 53.591.120	- 74.202.510

Hisselerin BİST100 Endeksine Etkisi (Puan)

DSTKF	ASTOR	KTLEV	EREGL	YKBNK
18,48	15,49	10,78	4,86	4,13
FROTO	TAVHL	ENKAI	CCOLA	TUPRS
- 1,34	- 4,01	- 4,37	- 4,93	- 6,19

BİST100 - En çok Düşen ve Yükselen Hisseler

EUPWR	ECILC	EFOR	KTLEV	GENIL
6,6%	5,0%	4,8%	3,8%	3,8%
ANSGR	DAPGM	ENKAI	TAVHL	CCOLA
-1,6%	-1,8%	-1,9%	-2,4%	-2,6%

Kaynak : Matriks, Garanti BBVA Yatırım

DEVAM EDEN YATIRIM FİKİRLERİ



Yatırım Danışmanlığı



e-Trader

22.06.2026 11:25

Günlük Bazda Yatırım Fikirleri

Yükseliş Sinyali	Destek2	Destek1	Son	Direnç1	Direnç2
AEFES	20,50	20,70	21,02	21,34	21,54
ALTNY	15,76	15,91	16,15	16,39	16,54
EKGYO	20,80	21,23	21,94	22,65	23,08
ENKAI	92,76	93,39	94,40	95,41	96,04
EREGL	39,18	39,50	40,02	40,54	40,86
GWIND	26,26	26,45	26,76	27,07	27,26
SAHOL	96,87	98,37	100,80	103,23	104,7
TABGD	243,56	246,78	252,00	257,22	260,4
Düşüş Sinyali	Destek2	Destek1	Son	Direnç1	Direnç2
AKBNK	76,27	78,40	81,85	85,30	87,43
KTLEV	171,37	175,05	181,00	186,95	190,6
YKBNK	40,39	41,53	43,38	45,23	46,37

Gün içi ilk kapanma bölgesine ulaşanlar YEŞİL, stop loss bölgesine gerileyenler KIRMIZI renkle gösterilmektedir

Yakın Vade Strateji Fikirleri

Trade Onerisi	Pozisyon Gir.	St.Loss	KarAl
* F_XU0300626 SAT	16.750	16.950	16.600

*Yüksek oynaklıktan dolayı izlenmeye devam ediliyor

Yatırım Fikirleri Performans-MAYIS

Onerilerin Performansı-Aylık/YBB	7,19%	40,08%
BIST-100 Performans (Aylık/YBB)	-5,40%	21,32%
Başarı Oranı	61%	
Toplam Oneri Sayısı	949	
Günlük Ort. Oneri Sayısı	9,6	

Günlük Bazda Yatırım Fikirleri'nde yer alan hisselerde günlük performans baz alındığından, yatırımcılar ilk aşamada %0.9-%2 ikinci aşamada %3.1-%4 aralıklarını pozisyon kapatma ve/veya kar alma seviyeleri olarak takip edebilirler.

Günlük Strateji Fikirlerinde Öne Çıkan Hisse

AEFES (Gün,TL)



Destek: 20,90 – 20,70

Direnç: 21,20 – 21,50

NET SATISLAR 11:22:01-11:27:01		
Kurum	MALİYET	Net Lot
YAPI KREDİ YAT.	21,06	-55.463
ZIRAAT YAT.	21,06	-17.222
IS YATIRIM	21,06	-16.310
INFO YATIRIM MENK	21,04	-9.700
TEB YATIRIM	21,06	-2.500
ÖSMANLI YATIRIM M	21,04	-1.901
VAKIF YAT.	21,05	-1.709
QNB YATIRIM MENK	21,05	-1.325
METRO MENKUL	21,08	-535
HALK YATIRIM	21,06	-2

NET ALISLAR 11:22:01-11:27:01		
Kurum	MALİYET	Net Lot
AK YATIRIM	21,06	36.165
OYAK YATIRIM	21,06	30.019
BANK-OF-AMERICA Y	21,05	21.818
DENİZ YATIRIM	21,06	12.300
TACIRLER YAT.	21,06	3.568
GARANTI BBVA	21,07	1.352
GLOBAL MENKUL	20,99	944
A1 CAPITAL MENKU	21,06	500
PHILLIPCAPITAL ME	21,08	1

26-03 Bilanço Verileri

F/K	12,99	FD Adet	1.931.818.280	NakitNetTem.	1.708.667.763
PD/DD	1,05	FDOran	% 32,62	Tem.Verimliliği	1,37
DefterDeğeri	20,15	P.Değeri	124.815.789.440	ÖzSermaye	119.321.530.000
Beta 100	1,12	Net Kar	2.009.692.000	Sermaye	5.921.052.630
FD/FAVÖK	4,03	PD/EFK	3,97	Ihracat %	53,02

Kaynak: Matriks, Garanti BBVA Yatırım

Özgür Yurtdaşseven
Direktör

OYurtdasseven@garantibbvayatirim.com.tr

Haluk Acar
Birim Müdürü

HAcar@garantibbvayatirim.com.tr

Arif Emre Mursaloğlu
Yönetici

ArifMu@garantibbvayatirim.com.tr

Merve Bölen
Yönetmen

MerveBole@garantibbvayatirim.com.tr

YASAL UYARILAR Bu rapordaki veri ve grafikler güvenilirliğine inandığımız sağlam kaynaklardan derlenmiş olup, yapılan yorumlar sadece GARANTİ YATIRIM MENKUL KIYMETLER A.Ş.'nin görüşünü yansıtmaktadır. Türkiye Garanti Bankası BBVA A.Ş.'nin bu rapordaki veri ve içeriğe ilişkin herhangi bir sorumluluğu bulunmamaktadır. Bu bilgiler ışığında yapılan ve yapılacak olan ileriye dönük yatırımların sonuçlarından Şirketimiz ve Türkiye Garanti Bankası BBVA A.Ş. hiçbir şekilde sorumlu tutulamaz. Ayrıca, Garanti Yatırım Menkul Kıymetler A.Ş.'nin yazılı izni olmadıkça bu raporların içeriği kısmen ya da tamamen üçüncü kişilerce hiçbir şekilde ve ortamda yayınlanamaz, iktisap edilemez, alıntı yapılamaz, kullanılamaz. Rapor gönderilen kişiye özel ve münhasırdır. İlave olarak, bu raporun gönderildiği ve yukarıdaki açıklamalarımız doğrultusunda kullanıldığı ülkelerdeki yasal düzenlemelerden kaynaklı tüm talep ve dava haklarımız saklıdır. Sermaye Piyasası Kurulunun "Yatırım Hizmetleri ve Faaliyetleri ile Yan Hizmetlere İlişkin Esaslar Hakkında Tebliğ"i Uyarınca Yayımlanan Uyarı Notu : Burada yer alan yatırım bilgi, yorum ve tavsiyeleri yatırım danışmanlığı kapsamında değildir. Yatırım danışmanlığı hizmeti, yetkili kuruluşlar tarafından kişilerin risk ve getiri tercihleri dikkate alınarak kişiye özel sunulmaktadır. Burada yer alan yorum ve tavsiyeler ise genel niteliktedir. Bu tavsiyeler mali durumunuz ile risk ve getiri tercihlerinize uygun olmayabilir. Bu nedenle, sadece burada yer alan bilgilere dayanarak yatırım kararı verilmesi beklentilerinize uygun sonuçlar doğurmayabilir. Sermaye Piyasası Kurulunun "Yatırım Hizmetleri ve Faaliyetleri ile Yan Hizmetlere İlişkin Esaslar Hakkında Tebliğ"i Uyarınca Yapılacak Uyarı: Size sunduğumuz yatırım bilgi, yorum ve tavsiyeleri yatırım danışmanlığı kapsamında değildir. Bu tavsiyeleri genel nitelikte olup, özel olarak sizin mali durumunuz ile risk ve getiri tercihlerinize uygun olarak hazırlanmadı. Bu nedenle, sadece burada yer alan bilgilere dayanarak yatırım kararı verilmesi beklentilerinize uygun sonuçlar doğurmayabilir