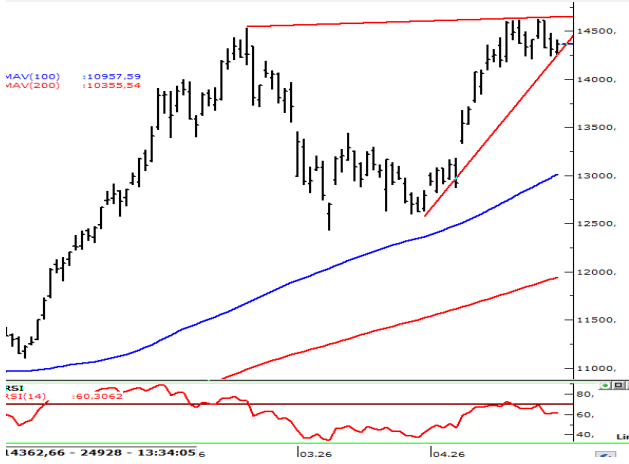


BIST100.. Jeopolitik iyimserliğin ardından ABD ve İran, teknik müzakereleri sürdürme konusunda mutabık kaldı. Ancak küresel risk iştahındaki zayıflığa paralel 14.500'e doğru geri çekilmeyeyle %1,15 değer kaybı görülüyor. Madencilik endeksi %3'ü aşan değer kaybıyla negatif ayrışırken, ulaştırma endeksinde pozitif ayrışma mevcut. 14.500-14.200 destek, 14.600- 14.800 direnç seviyeleri olarak izlenebilir.

VIOP Ağustos Endeks30..Kontratta 17.800 seviyesinden gelen satışlarla 17.555 seviyesi gün içi dip olarak test edildi. Teknik görünümde yeniden 50g ort.(17.671) altında satış baskısı görmekteyiz. 17.500-17.450 bandı kısa vadeli destek bölgesi olarak takip edilebilir. Bu bölgede oluşabilecek dengelenme ardından yükseliş eğilimi yeniden güç kazanabilir. 17.500-17.450 destek, 17.670-17.800 direnç seviyeleri olarak izlenebilir.

XU100 (Günlük, TL)



Kaynak : Matriks, Garanti BBVA Yatırım

VIOP Endeks30 Ağustos vade (Günlük, TL)



Kaynak : Matriks, Garanti BBVA Yatırım

BIST100 USDTRY GÖSTERGE TAHVİL 5Y CDS

Son Değer	BIST100	USDTRY	GÖSTERGE TAHVİL	5Y CDS
14567	46,4700	41,13	221	
Bu Ay Değişim	6,62%	1,37%	-5,97%	-11,60%
Bu Yıl Değişim	29,36%	8,20%	10,51%	8,33%

ABD\$'nın GOÜ Para Birimlerine Karşı Performansı

MACAR FORINTI	THAI BAHT	MEKSİKA PESOSU	POLONYA ZLOTY	G. AFRIKA RANDI	RUMEN LEYİ
0,77%	0,61%	0,60%	0,48%	0,43%	0,34%
ENDONEZYA RUPISI	CEK KORUNASI	RUS RUBLESİ	HINDİSTAN RUPISI	SİNGAPUR DOLARI	BULGAR LEVİ
0,24%	0,23%	0,20%	0,16%	0,16%	0,12%
CİN YUANI	TURK LIRASI	HONG KONG DOLARI	PERU SOLU	TAYVAN DOLARI	SİLİ PESOSU
0,08%	0,03%	0,01%	0,01%	0,00%	-0,01%
ARJANTİN PESOSU	KORE WONU	KOLOMBİYA PEZOSU	MALEZYA RİNGGİT	FİLİPİN PEZOSU	BREZİLYA REALİ
-0,01%	-0,13%	-0,15%	-0,22%	-0,27%	-0,28%

Kaynak : Matriks, Garanti BBVA Yatırım

Hisse Bazında Para Giriş ve Çıkışları (TL)

ISCTR	THYAO	SASA	HEKTS	TEHOL
54.910.300	53.523.060	43.999.320	34.934.660	30.064.840
OZATD	PSGYO	GUBRF	GMSTRF	TTKOM
- 52.456.580	- 54.890.880	- 59.333.960	- 66.475.440	- 71.228.930

Hisselerin BİST100 Endeksinde Etkisi (Puan)

THYAO	HEKTS	CWENE	BALSU	SKBNK
2,28	1,70	1,43	1,41	1,30
KCHOL	YKBNK	AKBNK	ASTOR	DSTKF
- 6,39	- 7,35	- 12,01	- 17,95	- 21,85

BİST100 - En çok Düşen ve Yükselen Hisseler



BALSU	CWENE	HEKTS	SKBNK	BSOKE
10,0%	3,8%	3,8%	2,1%	1,7%
AKSA	MIATK	GUBRF	ASTOR	GESAN
-3,4%	-3,9%	-4,1%	-4,2%	-5,1%

Kaynak : Matriks, Garanti BBVA Yatırım

DEVAM EDEN YATIRIM FİKİRLERİ



Günlük Bazda Yatırım Fikirleri

 Yükseliş Sinyali	Destek2	Destek1	Son	Direnç1	Direnç2
ALTNY	15,53	15,68	15,92	16,16	16,306
EKGYO	21,30	21,57	22,00	22,43	22,695
EREGL	39,73	39,96	40,34	40,72	40,951
OTKAR	352,67	354,42	357,25	360,08	361,83
PGSUS	179,71	180,78	182,50	184,22	185,29
SOKM	46,99	47,47	48,26	49,05	49,532
THYAO	320,07	321,86	324,75	327,64	329,43
 Düşüş Sinyali	Destek2	Destek1	Son	Direnç1	Direnç2
ASTOR	291,73	299,29	311,50	323,71	331,27
EUPWR	86,59	90,62	97,15	103,68	107,71
TRALT	48,61	49,68	51,40	53,12	54,189
YKBNK	42,17	42,81	43,84	44,87	45,513

Gün içi ilk kapanma bölgesine ulaşanlar YEŞİL, stop loss bölgesine gerileyenler KIRMIZI renkle gösterilmektedir

Günlük Bazda Yatırım Fikirleri'nde yer alan hisselerde günlük performans baz alındığından, yatırımcılar ilk aşamada %0.9-%2 ikinci aşamada %3.1-%4 aralıklarını pozisyon kapatma ve/veya kar alma seviyeleri olarak takip edebilirler.

Yakın Vade Strateji Fikirleri

Trade Önerisi	Pozisyon Gir.	St.Loss	KarAl
* F_XU0300626 SAT	16.750	16.950	16.600

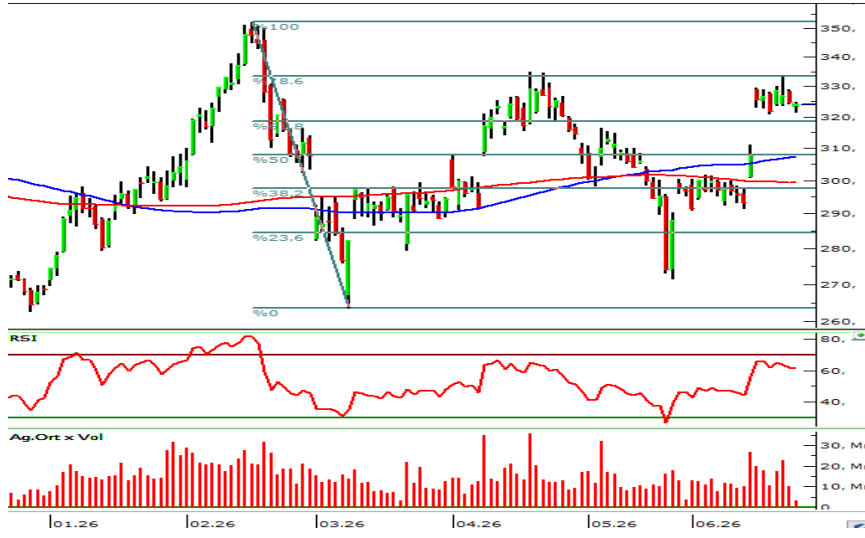
*Yüksek oynaklıktan dolayı izlenmeye devam ediliyor

Yatırım Fikirleri Performans-MAYIS

Önerilerin Performansı-Aylık/YBB	7,19%	40,08%
BİST-100 Performans (Aylık/YBB)	-5,40%	21,32%
Başarı Oranı	61%	
Toplam Öneri Sayısı	949	
Günlük Ort. Öneri Sayısı	9,6	

Günlük Strateji Fikirlerinde Öne Çıkan Hisse

THYAO (Gün, TL)



Destek : 321,50 – 318,75
Direnç : 326,75– 329,50

NET SATISLAR 11:47:25-11:52:25		
Kurum	MALİYET	Net Lot
KUVEYT-TURK YATI	324,25	-83.989
BANK-OF-AMERICA Y	324,43	-78.046
COLENDI MENKUL	324,25	-29.331
TEB YATIRIM	324,15	-2.802
NEO MENKUL	324,25	-2.500
VAKIF YAT.	324,25	-2.076
MIDAS MENKUL	324,12	-970
ZIRAAT YAT.	323,85	-861
QNB YATIRIM MENK	323,85	-842
INFD YATIRIM MENK	324,17	-725

NET ALISLAR 11:47:25-11:52:25		
Kurum	MALİYET	Net Lot
YAPI KREDI YAT.	324,25	50.534
YATIRIM-FINANSMA	324,25	49.985
TACIRLER YAT.	324,38	32.824
IS YATIRIM	324,32	23.797
DENIZ YATIRIM	324,40	13.423
TRIVE	324,50	10.066
HALK YATIRIM	324,34	7.847
HSBC YATIRIM	324,25	5.000
ICBC TURKEY YATIR	324,41	2.900
OSMANLI YATIRIM M	324,41	2.247

26-03 Bilanço Verileri

F/K	3,44	FD Adet	692.566.216	NakitNetTem.	
PD/DD	0,46	FDOran	% 50,18	Tem.Verimliliği	0,00
DefterDeğeri	700,28	P.Değeri	447.120.000.000	ÖzSermaye	966.388.000.000
Beta 100	1,00	Net Kar	9.915.000.000	Sermaye	1.380.000.000
FD/FAVÖK	5,77	PD/EFK	4,94	İhracat %	92,81

Kaynak : Matriks, Garanti BBVA Yatırım

Özgür Yurtdaşseven
Direktör

OYurtdasseven@garantibbvayatirim.com.tr

Haluk Acar
Birim Müdürü

HAcar@garantibbvayatirim.com.tr

Arif Emre Mursaloğlu
Yönetici

ArifMu@garantibbvayatirim.com.tr

Merve Bölen
Yönetmen

MerveBole@garantibbvayatirim.com.tr

YASAL UYARILAR Bu rapordaki veri ve grafikler güvenilirliğine inandığımız sağlam kaynaklardan derlenmiş olup, yapılan yorumlar sadece GARANTİ YATIRIM MENKUL KIYMETLER A.Ş.'nin görüşünü yansıtmaktadır. Türkiye Garanti Bankası BBVA A.Ş.'nin bu rapordaki veri ve içeriğe ilişkin herhangi bir sorumluluğu bulunmamaktadır. Bu bilgiler ışığında yapılan ve yapılacak olan ileriye dönük yatırımların sonuçlarından Şirketimiz ve Türkiye Garanti Bankası BBVA A.Ş. hiçbir şekilde sorumlu tutulamaz. Ayrıca, Garanti Yatırım Menkul Kıymetler A.Ş.'nin yazılı izni olmadıkça bu raporların içeriği kısmen ya da tamamen üçüncü kişilerce hiçbir şekilde ve ortamda yayınlanamaz, iktisap edilemez, alıntı yapılamaz, kullanılamaz. Rapor gönderilen kişiye özel ve münhasırdır. İlave olarak, bu raporun gönderildiği ve yukarıdaki açıklamalarımız doğrultusunda kullanıldığı ülkelerdeki yasal düzenlemelerden kaynaklı tüm talep ve dava haklarımız saklıdır. Sermaye Piyasası Kurulunun "Yatırım Hizmetleri ve Faaliyetleri ile Yan Hizmetlere İlişkin Esaslar Hakkında Tebliğ"i Uyarınca Yayımlanan Uyarı Notu : Burada yer alan yatırım bilgi, yorum ve tavsiyeleri yatırım danışmanlığı kapsamında değildir. Yatırım danışmanlığı hizmeti, yetkili kuruluşlar tarafından kişilerin risk ve getiri tercihleri dikkate alınarak kişiye özel sunulmaktadır. Burada yer alan yorum ve tavsiyeler ise genel niteliktedir. Bu tavsiyeler mali durumunuz ile risk ve getiri tercihlerinize uygun olmayabilir. Bu nedenle, sadece burada yer alan bilgilere dayanarak yatırım kararı verilmesi beklentilerinize uygun sonuçlar doğurmayabilir. Sermaye Piyasası Kurulunun "Yatırım Hizmetleri ve Faaliyetleri ile Yan Hizmetlere İlişkin Esaslar Hakkında Tebliğ"i Uyarınca Yapılacak Uyarı: Size sunduğumuz yatırım bilgi, yorum ve tavsiyeleri yatırım danışmanlığı kapsamında değildir. Bu tavsiyeleri genel nitelikte olup, özel olarak sizin mali durumunuz ile risk ve getiri tercihlerinize uygun olarak hazırlanmadı. Bu nedenle, sadece burada yer alan bilgilere dayanarak yatırım kararı verilmesi beklentilerinize uygun sonuçlar doğurmayabilir