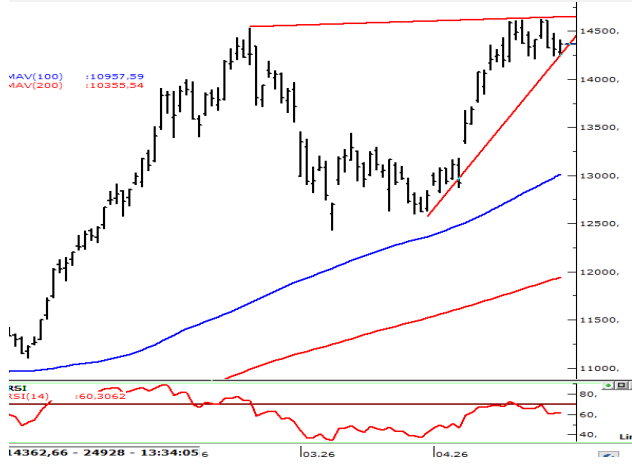


BIST100.. Brent, 76 doların altına düşerek ABD-İran savaşının başlamasından önceki günkü seviyenin altında. 14.500 seviyesi üzerinde kalıcılık sağlamakta zorlanan BIST100 endeksinde, %1'e yaklaşan değer kaybıyla satıcılı seyir hakim. XKMYA, XMADN ve XBANK endeksleri yaklaşık %1'lik geri çekilmeyle negatif ayrışmakta. 14.400-14,310 destek seviyeleri, 14.520-14,600 direnç seviyeleri olarak izlenebilir.

VIOP Ağustos Endeks30.. Kontratta pozitif açılış sonrası satış baskısı etkili oluyor. 17.500 destek seviyesine doğru yeniden geri çekilme görmekteyiz. Kısa vadede 17.500-17.350 bandını destek bölgesi olarak takip ediyoruz. 17.350 seviyesine doğru oluşabilecek kar realizasyonları ardından tepki alımları gündeme gelebilir. 17.470-17.350 destek, 17.690-17.800 direnç seviyeleri olarak izlenebilir.

XU100 (Günlük, TL)



Kaynak : Matriks, Garanti BBVA Yatırım

VIOP Endeks30 Ağustos vade (Günlük, TL)



Kaynak : Matriks, Garanti BBVA Yatırım

	BIST100	USDTRY	GÖSTERGE TAHVİL	5Y CDS
Son Değer	14567	46,4700	41,13	221
Bu Ay Değişim	6,62%	1,37%	-5,97%	-11,60%
Bu Yıl Değişim	29,36%	8,20%	10,51%	8,33%

ABD\$'nın GOÜ Para Birimlerine Karşı Performansı

MACAR FORINTI	THAI BAHT	MEKSİKA PESOSU	POLONYA ZLOTY	G. AFRIKA RANDI	RUMEN LEYİ
0,77%	0,61%	0,60%	0,48%	0,43%	0,34%
ENDONEZYA RUPISI	CEK KORUNASI	RUS RUBLESİ	HINDİSTAN RUPISI	SİNGAPUR DOLARI	BULGAR LEVİ
0,24%	0,23%	0,20%	0,16%	0,16%	0,12%
CİN YUANI	TURK LIRASI	HONG KONG DOLARI	PERU SOLU	TAYVAN DOLARI	SİLİ PESOSU
0,08%	0,03%	0,01%	0,01%	0,00%	-0,01%
ARJANTİN PESOSU	KORE WONU	KOLOMBİYA PEZOSU	MALEZYA RİNGGİT	FİLİPİN PEZOSU	BREZİLYA REALİ
-0,01%	-0,13%	-0,15%	-0,22%	-0,27%	-0,28%

Kaynak : Matriks, Garanti BBVA Yatırım

Hisse Bazında Para Giriş ve Çıkışları (TL)

ISCTR	THYAO	SASA	HEKTS	TEHOL
54.910.300	53.523.060	43.999.320	34.934.660	30.064.840
OZATD	PSGYO	GUBRF	GMSTRF	TTKOM
- 52.456.580	- 54.890.880	- 59.333.960	- 66.475.440	- 71.228.930

Hisselerin BİST100 Endeksinde Etkisi (Puan)

THYAO	HEKTS	CWENE	BALSU	SKBNK
2,28	1,70	1,43	1,41	1,30
KCHOL	YKBNK	AKBNK	ASTOR	DSTKF
- 6,39	- 7,35	- 12,01	- 17,95	- 21,85

BİST100 - En çok Düşen ve Yükselen Hisseler

BALSU	CWENE	HEKTS	SKBNK	BSOKE
10,0%	3,8%	3,8%	2,1%	1,7%
AKSA	MIATK	GUBRF	ASTOR	GESAN
-3,4%	-3,9%	-4,1%	-4,2%	-5,1%

Kaynak : Matriks, Garanti BBVA Yatırım

DEVAM EDEN YATIRIM FİKİRLERİ

**Yatırım Danışmanlığı**
24.06.2026 11:25 e-Trader 

Günlük Bazda Yatırım Fikirleri						Yakın Vade Strateji Fikirleri			
 Yükseliş Sinyali	Destek2	Destek1	Son	Direnç1	Direnç2	Trade Onerisi	Pozisyon Gir.	St.Loss	KarAl
AKSEN	79,54	80,96	83,25	85,54	86,96				
BIMAS	373,77	377,20	382,75	388,30	391,7				
FROTO	86,12	86,82	87,95	89,08	89,78				
HALKB	42,86	43,87	45,50	47,13	48,14				
PETKM	19,46	19,71	20,12	20,53	20,78				
TAVHL	274,97	278,81	285,00	291,20	295				
 Düşüş Sinyali	Destek2	Destek1	Son	Direnç1	Direnç2				
ASELS	378,92	383,92	392,00	400,08	405,1				
KTLEV	172,38	176,06	182,00	187,94	191,6				

Yatırım Fikirleri Performans-MAYIS

Onerilerin Performansı-Aylık/YBB	7,19%	40,08%
BIST-100 Performans (Aylık/YBB)	-5,40%	21,32%
Başarı Oranı	61%	
Toplam Oneri Sayısı	949	
Günlük Ort. Oneri Sayısı	9,6	

Gün içi ilk kapanma bölgesine ulaşanlar YEŞİL, stop loss bölgesine gerileyenler KIRMIZI renkle gösterilmektedir

Günlük Bazda Yatırım Fikirleri'nde yer alan hisselerde günlük performans baz alındığından, yatırımcılar ilk aşamada %0.9-%2 ikinci aşamada %3.1-%4 aralıklarını pozisyon kapatma ve/veya kar alma seviyeleri olarak takip edebilirler.

Günlük Strateji Fikirlerinde Öne Çıkan Hisse

HALKB (Gün,TL)

**Destek: 45,20 – 43,70**
Direnç: 46,50– 47,50

NET SATISLAR 13:56:11-14:01:11		
Kurum	MALİYET	Net Lot
BANK-OF-AMERICA Y	45.22	-22.843
IS YATIRIM	45.22	-16.674
QNB YATIRIM MENK	45.22	-13.703
INFO YATIRIM MENK	45.22	-8.050
TACIRLER YAT.	45.22	-1.989
TERA YATIRIM MEN	45.20	-1.500
AK YATIRIM	45.22	-1.137
AT CAPITAL MENKU	45.22	-200
PHILLIPCAPITAL ME	45.20	-100

NET ALISLAR 13:56:11-14:01:11		
Kurum	MALİYET	Net Lot
YAPI KREDI YAT.	45.22	45.220
MIDAS MENKUL	45.22	9.680
GARANTI BBVA	45.21	6.880
GEDİK YATIRIM	45.20	2.902
TEB YATIRIM	45.22	500
OSMANLI YATIRIM M	45.33	387
HALK YATIRIM	45.22	339
VAKIF YAT.	45.86	225
ZIRAAT YAT.	45.23	63

26-03 Bilanço Verileri

F/K	10,98	FD Adet	606.517.600	NakitNetTem.	
PD/DD	1,44	FDO oran	% 8,44	Tem.Verimliliği	0,00
DefterDeğeri	31,48	P.Değeri	324.895.663.057	ÖzSermaye	226.028.502.000
Beta 100	1,27	Net Kar	9.505.902.000	Sermaye	7.184.778.042
FD/FAVÖK	0,00	PD/EFK	0,00	İhracat %	0,00

Kaynak : Matriks, Garanti BBVA Yatırım

Özgür Yurtdaşseven
DirektörOYurtdasseven@garantibbvayatirim.com.tr**Haluk Acar**
Birim MüdürüHAcar@garantibbvayatirim.com.tr**Arif Emre Mursaloğlu**
YöneticiArifMu@garantibbvayatirim.com.tr**Merve Bölen**
YönetmenMerveBole@garantibbvayatirim.com.tr

YASAL UYARILAR Bu rapordaki veri ve grafikler güvenilirliğine inandığımız sağlam kaynaklardan derlenmiş olup, yapılan yorumlar sadece GARANTİ YATIRIM MENKUL KIYMETLER A.Ş.'nin görüşünü yansıtmaktadır. Türkiye Garanti Bankası BBVA A.Ş.'nin bu rapordaki veri ve içeriğe ilişkin herhangi bir sorumluluğu bulunmamaktadır. Bu bilgiler ışığında yapılan ve yapılacak olan ileriye dönük yatırımların sonuçlarından Şirketimiz ve Türkiye Garanti Bankası BBVA A.Ş. hiçbir şekilde sorumlu tutulamaz. Ayrıca, Garanti Yatırım Menkul Kıymetler A.Ş.'nin yazılı izni olmadıkça bu raporların içeriği kısmen ya da tamamen üçüncü kişilerce hiçbir şekilde ve ortamda yayınlanamaz, iktisap edilemez, alıntı yapılamaz, kullanılamaz. Rapor gönderilen kişiye özel ve münhasırdır. İlave olarak, bu raporun gönderildiği ve yukarıdaki açıklamalarımız doğrultusunda kullanıldığı ülkelerdeki yasal düzenlemelerden kaynaklı tüm talep ve dava haklarımız saklıdır. Sermaye Piyasası Kurulunun "Yatırım Hizmetleri ve Faaliyetleri ile Yan Hizmetlere İlişkin Esaslar Hakkında Tebliğ"i Uyarınca Yayımlanan Uyarı Notu : Burada yer alan yatırım bilgi, yorum ve tavsiyeleri yatırım danışmanlığı kapsamında değildir. Yatırım danışmanlığı hizmeti, yetkili kuruluşlar tarafından kişilerin risk ve getiri tercihleri dikkate alınarak kişiye özel sunulmaktadır. Burada yer alan yorum ve tavsiyeler ise genel niteliktedir. Bu tavsiyeler mali durumunuz ile risk ve getiri tercihlerinize uygun olmayabilir. Bu nedenle, sadece burada yer alan bilgilere dayanarak yatırım kararı verilmesi beklentilerinize uygun sonuçlar doğurmayabilir. Sermaye Piyasası Kurulunun "Yatırım Hizmetleri ve Faaliyetleri ile Yan Hizmetlere İlişkin Esaslar Hakkında Tebliğ"i Uyarınca Yapılacak Uyarı: Size sunduğumuz yatırım bilgi, yorum ve tavsiyeleri yatırım danışmanlığı kapsamında değildir. Bu tavsiyeleri genel nitelikte olup, özel olarak sizin mali durumunuz ile risk ve getiri tercihlerinize uygun olarak hazırlanmadı. Bu nedenle, sadece burada yer alan bilgilere dayanarak yatırım kararı verilmesi beklentilerinize uygun sonuçlar doğurmayabilir