

BİST100.. Yapay zeka altyapı yatırımlarında artan maliyet baskısı kaynaklı, risk iştahı zayıf seyreliyor. BİST100 endeksinde sınırlı tepki alımlarıyla birlikte 14.358 seviyesi gün içi zirve olarak test edildi. Sektörel tarafta XFINK ve XHOLD endekslerinde %1'e yaklaşan yükselişler görülürken, XBLSM endeksi negatif ayrışıyor. Teknik görünümde 14.500–14.600 direnç seviyeleri altında tepki alımlarının sınırlı kalması halinde, 14.200–14.000 bandının kısa vadeli destek bölgesi olarak takip etmekteyiz. 14.200-14.000 destek seviyeleri, 14.500-14.600 direnç seviyeleri olarak izlenebilir.

VİOP Ağustos Endeks30.. 17.300–17.500 bandındaki dalgalı seyir sürerken, 17.400 çevresinde yatay pozitif görünüm korunuyor. Yukarı yönlü hareketin güç kazanabilmesi adına 17.500 seviyesi üzerinde kalıcılığı önemsemekteyiz. Olası geri çekilmelerde ise 17.300 desteği altında 17.000 bandına doğru satış baskısı artabilir. 17.340-17.000 destek, 17.480-17.700 direnç seviyeleri olarak izlenebilir.

XU100 (Günlük, TL)



Kaynak : Matriks, Garanti BBVA Yatırım

VİOP Endeks30 Ağustos vade (Günlük, TL)



Kaynak : Matriks, Garanti BBVA Yatırım

	BİST100	USDTRY	GÖSTERGE TAHVİL	5Y CDS
Son Değer	14297	46,6100	41,18	222
Bu Ay Değişim	4,65%	1,68%	-5,85%	-11,20%
Bu Yıl Değişim	26,96%	8,52%	10,64%	8,82%

Hisse Bazında Para Giriş ve Çıkışları (TL)

TTKOM	PEKGY	TEHOL	KCHOL	YKBNK
39.345.780	37.663.040	35.516.050	28.296.570	27.132.530
BIMAS	BALUS	ASTOR	THYAO	ASELS
- 34.385.060	- 38.476.280	- 80.511.380	- 106.664.200	- 265.126.400

ABD\$'nin GOÜ Para Birimlerine Karşı Performansı

RUS RUBLESİ	CIN YUANI	TAYVAN DOLARI	TURK LIRASI	BULGAR LEVİ	MEKSİKA PESOSU
2,53%	0,20%	0,17%	0,13%	0,12%	0,07%
THAI BAHT	HONG KONG DOLARI	SİLİ PESOSU	ARJANTIN PESOSU	FİLİPİN PEZOSU	RUMEN LEVİ
0,04%	0,03%	0,01%	0,00%	-0,08%	-0,13%
SİNGAPUR DOLARI	PERU SOLU	BREZİLYA REALİ	G. AFRIKA RANDI	HİNDİSTAN RUPİSİ	POLONYA ZLOTY
-0,18%	-0,19%	-0,23%	-0,26%	-0,28%	-0,31%
KOLOMBİYA PEZOSU	CEK KORUNASI	MACAR FORINTI	KORE WONU	ENDONEZYA RUPİSİ	MALEZYA RİNGGİT
-0,32%	-0,33%	-0,46%	-0,47%	-0,51%	-0,78%

Kaynak : Matriks, Garanti BBVA Yatırım

Hisselerin BİST100 Endeksinde Etkisi (Puan)

DSTKF	KTLEV	THYAO	EREGL	RALYH
16,34	6,99	6,76	6,62	5,81
ASTOR	SKBNK	MAGEN	BIMAS	ASELS
- 3,53	- 3,89	- 4,30	- 4,72	- 11,61

BİST100 - En çok Düşen ve Yükselen Hisseler

RALYH	VESTL	ALARK	GRTHO	ZOREN
10,0%	8,7%	3,9%	3,7%	3,7%
GESAN	EUPWR	SKBNK	MAGEN	BALUS
-3,7%	-5,0%	-5,7%	-9,8%	-10,0%

Kaynak : Matriks, Garanti BBVA Yatırım

DEVAM EDEN YATIRIM FİKİRLERİ

**Yatırım Danışmanlığı**
e-Trader 

26.06.2026 12:29

Günlük Bazda Yatırım Fikirleri

Yükseliş Sinyali	Destek2	Destek1	Son	Direnç1	Direnç2
AKBNK	74.95	75.81	77.20	78.59	79.45
EREGL	39.81	40.00	40.32	40.64	40.83
HALKB	40.21	41.32	43.10	44.88	45.99
TRALT	44.80	45.71	47.18	48.65	49.56
TRMET	102.16	104.58	108.50	112.42	114.8
TUPRS	214.43	216.25	219.20	222.15	224
YKBNK	38.94	39.54	40.50	41.46	42.06
Düşüş Sinyali	Destek2	Destek1	Son	Direnç1	Direnç2
EUPWR	72.44	75.42	80.25	85.08	88.06
PGSUS	176.38	178.03	180.70	183.37	185

Yakın Vade Strateji Fikirleri

Trade Onerisi Pozisyon Gir. St.Loss KarAl

Yatırım Fikirleri Performans-MAYIS

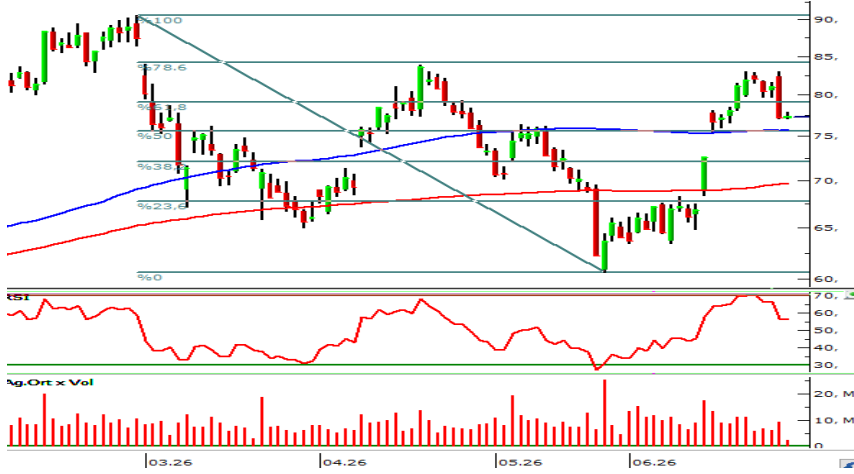
Onerilerin Performansı-Aylık/YBB	7,19%	40,08%
BIST-100 Performans (Aylık/YBB)	-5,40%	21,32%
Başarı Oranı	61%	
Toplam Oneri Sayısı	949	
Günlük Ort. Oneri Sayısı	9,6	

Gün içi ilk kapanma bölgesine ulaşanlar YEŞİL, stop loss bölgesine gerileyenler KIRMIZI renkle gösterilmektedir

Günlük Bazda Yatırım Fikirleri'nde yer alan hisselerde günlük performans baz alındığından, yatırımcılar ilk aşamada %0.9-%2 ikinci aşamada %3.1-%4 aralıklarını pozisyon kapatma ve/veya kar alma seviyeleri olarak takip edebilirler.

Günlük Strateji Fikirlerinde Öne Çıkan Hisse

AKBNK (Gün, TL)



Destek: 76,70 – 75,50
Direnç: 78,00 – 79,20

NET SATIŞLAR		
Kurum	MALİYET	Net Lot
QNB YATIRIM MENK.	77,28	-67,490
DENİZ YATIRIM	77,25	-47,332
YATIRIM-FINANSMA	77,31	-39,416
OSMANLI YATIRIM M	77,27	-27,570
ATA YATIRIM	77,20	-20,000
YAKIF YAT.	77,29	-15,484
GARANTI BBVA	77,31	-14,800
PHILLIPCAPITAL ME	77,30	-7,000
TERA YATIRIM MEN	77,30	-3,875
YAPI KREDİ YAT.	78,50	-3,848

NET ALIŞLAR		
Kurum	MALİYET	Net Lot
AK YATIRIM	77,30	66,002
BANK-OF-AMERICA Y	77,25	46,578
TACIRLER YAT.	77,24	37,819
İS YATIRIM	77,29	34,624
GEDİK YATIRIM	77,35	18,773
COLENDİ MENKUL	77,31	18,577
MIDAS MENKUL	77,46	13,673
OYAK YATIRIM	77,25	9,834
İNFÖ YATIRIM MENK	77,27	4,882
MARBAS MENKUL	77,35	3,265

26-03 Bilanço Verileri

F/K	6,41	FD Adet	2.784.877.327	NakitNetTem.	9.731.956.000
PD/DD	1,33	FDOran	% 53,17	Tem.Verimliliği	2,42
DefterDeğeri	58,19	P.Değeri	401.980.000.000	ÖzSermaye	302.597.564.000
Beta 100	1,49	Net Kar	19.178.575.000	Sermaye	5.200.000.000
FD/FAVÖK	0,00	PD/EFK	0,00	İhracat %	0,00

Kaynak : Matriks, Garanti BBVA Yatırım

Özgür Yurtdaşseven
Direktör

OYurtdasseven@garantibbvayatirim.com.tr

Haluk Acar
Birim Müdürü

HAcar@garantibbvayatirim.com.tr

Arif Emre Mursaloğlu
Yönetici

ArifMu@garantibbvayatirim.com.tr

Merve Bölen
Yönetmen

MerveBole@garantibbvayatirim.com.tr

YASAL UYARILAR Bu rapordaki veri ve grafikler güvenilirliğine inandığımız sağlam kaynaklardan derlenmiş olup, yapılan yorumlar sadece GARANTİ YATIRIM MENKUL KIYMETLER A.Ş.'nin görüşünü yansıtmaktadır. Türkiye Garanti Bankası BBVA A.Ş.'nin bu rapordaki veri ve içeriğe ilişkin herhangi bir sorumluluğu bulunmamaktadır. Bu bilgiler ışığında yapılan ve yapılacak olan ileriye dönük yatırımların sonuçlarından Şirketimiz ve Türkiye Garanti Bankası BBVA A.Ş. hiçbir şekilde sorumlu tutulamaz. Ayrıca, Garanti Yatırım Menkul Kıymetler A.Ş.'nin yazılı izni olmadıkça bu raporların içeriği kısmen ya da tamamen üçüncü kişilerce hiçbir şekilde ve ortamda yayınlanamaz, iktisap edilemez, alıntı yapılamaz, kullanılamaz. Rapor gönderilen kişiye özel ve münhasırdır. İlave olarak, bu raporun gönderildiği ve yukarıdaki açıklamalarımız doğrultusunda kullanıldığı ülkelerdeki yasal düzenlemelerden kaynaklı tüm talep ve dava haklarımız saklıdır. Sermaye Piyasası Kurulunun "Yatırım Hizmetleri ve Faaliyetleri ile Yan Hizmetlere İlişkin Esaslar Hakkında Tebliğ"i Uyarınca Yayımlanan Uyarı Notu : Burada yer alan yatırım bilgi, yorum ve tavsiyeleri yatırım danışmanlığı kapsamında değildir. Yatırım danışmanlığı hizmeti, yetkili kuruluşlar tarafından kişilerin risk ve getiri tercihleri dikkate alınarak kişiye özel sunulmaktadır. Burada yer alan yorum ve tavsiyeler ise genel niteliktedir. Bu tavsiyeler mali durumunuz ile risk ve getiri tercihlerinize uygun olmayabilir. Bu nedenle, sadece burada yer alan bilgilere dayanarak yatırım kararı verilmesi beklentilerinize uygun sonuçlar doğurmayabilir. Sermaye Piyasası Kurulunun "Yatırım Hizmetleri ve Faaliyetleri ile Yan Hizmetlere İlişkin Esaslar Hakkında Tebliğ"i Uyarınca Yapılacak Uyarı: Size sunduğum yatırım bilgi, yorum ve tavsiyeleri yatırım danışmanlığı kapsamında değildir. Bu tavsiyeleri genel nitelikte olup, özel olarak sizin mali durumunuz ile risk ve getiri tercihlerinize uygun olarak hazırlanmadı. Bu nedenle, sadece burada yer alan bilgilere dayanarak yatırım kararı verilmesi beklentilerinize uygun sonuçlar doğurmayabilir