

**BIST100..** ABD ile İran arasındaki kırılgan ateşkesin yarattığı temkinli hava sürerken, küresel piyasalarda görünüm yatay pozitif.

BIST100 endeksinde pozitif başlangıcın ardından yeniden satış baskısı etkili olurken, endekste %0,5 civarında değer kaybı görülmekte.

Sektörel tarafta ulaştırma, ticaret ve madencilik endeksleri yaklaşık %1 gerilerken, holding endeksi pozitif ayrışıyor.

Teknik görünümde özellikle 14.200 altında 14.000-13.850 bölgesine doğru geri çekilmeler olası tepki alımları açısından takip edilebilir.

14.200-14.150 destek seviyeleri, 14.400-14.500 direnç seviyeleri olarak izlenebilir.

**VIOP Ağustos Endeks30..** Kontratta pozitif açılış ardından gelen satışlar beraberinde yeniden negatif eğilim görmekteyiz.

Geri çekilmenin devamında 17.000-16.950 bandı tepki alımları adına takip edilebilecek destek bölgesi.

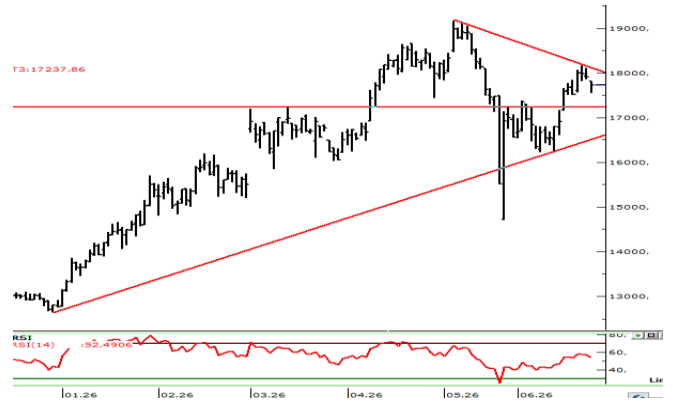
17.150-16.950 destek, 17.470-17.700 direnç seviyeleri olarak izlenebilir.

### XU100 (Günlük, TL)



Kaynak : Matriks, Garanti BBVA Yatırım

### VIOP Endeks30 Ağustos vade (Günlük, TL)



Kaynak : Matriks, Garanti BBVA Yatırım

### BIST100 USDTRY GÖSTERGE TAHVİL 5Y CDS

Son Değer	BIST100	USDTRY	GÖSTERGE TAHVİL	5Y CDS
14272	46,6400	40,33	222	
Bu Ay Değişim	4,46%	1,75%	-7,80%	-11,20%
Bu Yıl Değişim	26,74%	8,59%	8,36%	8,82%

### ABD\$'nın GOÜ Para Birimlerine Karşı Performansı

PERU SOLU	KORE WONU	HINDISTAN RUPISI	BULGAR LEVİ	CIN YUANI	ENDONEZYA RUPISI
0,89%	0,59%	0,24%	0,12%	0,11%	0,05%
TURK LIRASI	HONG KONG DOLARI	SINGAPUR DOLARI	ARJANTIN PESOSU	MACAR FORINTI	TAYVAN DOLARI
0,03%	0,01%	0,00%	0,00%	0,00%	-0,05%
RUMEN LEYİ	CEK KORUNASI	SILI PESOSU	FILIPIN PEZOSU	THAI BAHT	MEKSIKA PESOSU
-0,11%	-0,12%	-0,14%	-0,14%	-0,16%	-0,16%
POLONYA ZLOTY	G. AFRIKA RANDI	KOLOMBIYA PEZOSU	BREZILYA REALI	MALEZYA RINGGIT	RUS RUBLESİ
-0,17%	-0,19%	-0,24%	-0,25%	-0,53%	-1,41%

Kaynak : Matriks, Garanti BBVA Yatırım

### Hisse Bazında Para Giriş ve Çıkışları (TL)

AKBNK	TEHOL	ISCTR	KTLEV	VESTL
103.418.700	35.588.560	26.416.980	15.987.760	11.271.080
TRALT	EREGL	YKBNK	THYAO	ASELS
- 38.811.880	- 61.047.370	- 62.480.390	- 81.707.700	- 94.481.420

### Hisselerin BİST100 Endeksine Etkisi (Puan)

AKBNK	RALYH	KTLEV	ASELS	CCOLA
8,42	6,38	6,36	5,76	5,38
TRALT	TOASO	ASTOR	BIMAS	THYAO
- 2,92	- 3,73	- 4,24	- 6,71	- 10,17

### BİST100 - En çok Düşen ve Yükselen Hisseler

VESTL	RALYH	ZOREN	PATEK	ALTNY
10,0%	10,0%	7,7%	7,7%	6,3%
TRALT	GUBRF	TRMET	TOASO	BALSU
-2,1%	-2,2%	-2,2%	-2,9%	-6,0%

Kaynak : Matriks, Garanti BBVA Yatırım

## DEVAM EDEN YATIRIM FİKİRLERİ

 **Garanti BBVA**  
Yatırım FikirleriYatırım  
Danışmanlığı

29.06.2026 11:23

e-Trader

## Günlük Bazda Yatırım Fikirleri



## Yakın Vade Strateji Fikirleri

Yükseliş Sinyali	Destek2	Destek1	Son	Direnç1	Direnç2
AKBNK	74,75	75,70	77,25	78,80	79,752
AKSEN	79,85	80,90	82,60	84,30	85,35
DOAS	176,76	179,49	183,90	188,31	191,04
EKGYO	20,57	20,72	20,96	21,20	21,35
HALKB	41,92	42,73	44,04	45,35	46,164
MIATK	36,23	37,54	39,66	41,78	43,09
TABGD	210,75	215,85	224,10	232,35	237,45
THYAO	326,26	327,98	330,75	333,52	335,24
TUPRS	214,43	216,25	219,20	222,15	223,98
Düşüş Sinyali	Destek2	Destek1	Son	Direnç1	Direnç2
BIMAS	366,57	369,60	374,50	379,40	382,43
TKFEN	135,66	137,97	141,70	145,43	147,74

Trade Önerisi

Pozisyon Gir.

St.Loss

KarAl

## Yatırım Fikirleri Performans-MAYIS

Önerilerin Performansı-Aylık/YBB	7,19%	40,08%
BİST-100 Performans (Aylık/YBB)	-5,40%	21,32%
Başarı Oranı	61%	
Toplam Öneri Sayısı	949	
Günlük Ort. Öneri Sayısı	9,6	

Gün içi ilk kapanma bölgesine ulaşanlar YEŞİL, stop loss bölgesine gerileyenler KIRMIZI renkle gösterilmektedir

Günlük Bazda Yatırım Fikirleri'nde yer alan hisselerde günlük performans baz alındığından, yatırımcılar ilk aşamada %0.9-%2 ikinci aşamada %3.1-%4 aralıklarını pozisyon kapatma ve/veya kar alma seviyeleri olarak takip edebilirler.

## Günlük Strateji Fikirlerinde Öne Çıkan Hisse

## TUPRS (Gün,TL)



Destek: 215,00– 212,90

Direnc: 223,00– 224,70

NET SATISLAR	11:20:52-11:25:52	
Kurum	MALİYET	Net Lot
BANK-OF-AMERICA Y	220,10	-44.650
IS YATIRIM	219,74	-36.458
COLENDI MENKUL	219,60	-9.417
MARBAS MENKUL	219,84	-7.032
BULLS YATIRIM ME	219,77	-5.800
YATIRIM-FINANSMA	219,88	-5.774
QNB YATIRIM MENK	219,54	-5.308
INFO YATIRIM MENK	219,99	-3.539
GEDİK YATIRIM	219,66	-3.303
GLOBAL MENKUL	219,60	-3.245

NET ALISLAR	11:20:52-11:25:52	
Kurum	MALİYET	Net Lot
YAPI KREDİ YAT.	219,60	42.940
AK YATIRIM	219,92	22.894
MIDAS MENKUL	220,17	16.366
DYAK YATIRIM	219,90	12.206
OSMANLI YATIRIM M	220,11	8.884
TEB YATIRIM	220,10	8.507
DENİZ YATIRIM	219,88	7.034
GARANTI BBVA	220,16	4.735
A1 CAPITAL MENKU	220,24	1.488
BURGAN YATIRIM M	219,80	1.004

## 26-03 Bilanço Verileri

F/K	11,74	FD Adet	936.363.489	NakitNetTem.	28.049.999.755
PD/DD	1,20	FDOran	% 48,59	Tem.Verimliliği	6,62
DefterDeğeri	183,55	P.Değeri	423.509.672.440	ÖzSermaye	353.670.740.000
Beta 100	0,08	Net Kar	3.709.759.000	Sermaye	1.926.795.598
FD/FAVÖK	4,89	PD/EFK	8,12	Ihracat %	24,63

Kaynak : Matriks, Garanti BBVA Yatırım

**Özgür Yurtdaşseven**  
Direktör[OYurtdasseven@garantibbvayatirim.com.tr](mailto:OYurtdasseven@garantibbvayatirim.com.tr)**Haluk Acar**  
Birim Müdürü[HAcar@garantibbvayatirim.com.tr](mailto:HAcar@garantibbvayatirim.com.tr)**Arif Emre Mursaloğlu**  
Yönetici[ArifMu@garantibbvayatirim.com.tr](mailto:ArifMu@garantibbvayatirim.com.tr)**Merve Bölen**  
Yönetmen[MerveBole@garantibbvayatirim.com.tr](mailto:MerveBole@garantibbvayatirim.com.tr)

**YASAL UYARILAR** Bu rapordaki veri ve grafikler güvenilirliğine inandığımız sağlam kaynaklardan derlenmiş olup, yapılan yorumlar sadece GARANTİ YATIRIM MENKUL KIYMETLER A.Ş.'nin görüşünü yansıtmaktadır. Türkiye Garanti Bankası BBVA A.Ş.'nin bu rapordaki veri ve içeriğe ilişkin herhangi bir sorumluluğu bulunmamaktadır. Bu bilgiler ışığında yapılan ve yapılacak olan ileriye dönük yatırımların sonuçlarından Şirketimiz ve Türkiye Garanti Bankası BBVA A.Ş. hiçbir şekilde sorumlu tutulamaz. Ayrıca, Garanti Yatırım Menkul Kıymetler A.Ş.'nin yazılı izni olmadıkça bu raporların içeriği kısmen ya da tamamen üçüncü kişilerce hiçbir şekilde ve ortamda yayınlanamaz, iktisap edilemez, alıntı yapılamaz, kullanılamaz. Rapor gönderilen kişiye özel ve münhasırdır. İlave olarak, bu raporun gönderildiği ve yukarıdaki açıklamalarımız doğrultusunda kullanıldığı ülkelerdeki yasal düzenlemelerden kaynaklı tüm talep ve dava haklarımız saklıdır. Sermaye Piyasası Kurulunun "Yatırım Hizmetleri ve Faaliyetleri ile Yan Hizmetlere İlişkin Esaslar Hakkında Tebliğ"i Uyarınca Yayımlanan Uyarı Notu : Burada yer alan yatırım bilgi, yorum ve tavsiyeleri yatırım danışmanlığı kapsamında değildir. Yatırım danışmanlığı hizmeti, yetkili kuruluşlar tarafından kişilerin risk ve getiri tercihleri dikkate alınarak kişiye özel sunulmaktadır. Burada yer alan yorum ve tavsiyeler ise genel niteliktedir. Bu tavsiyeler mali durumunuz ile risk ve getiri tercihlerinize uygun olmayabilir. Bu nedenle, sadece burada yer alan bilgilere dayanarak yatırım kararı verilmesi beklentilerinize uygun sonuçlar doğurmayabilir. Sermaye Piyasası Kurulunun "Yatırım Hizmetleri ve Faaliyetleri ile Yan Hizmetlere İlişkin Esaslar Hakkında Tebliğ"i Uyarınca Yapılacak Uyarı: Size sunduğumuz yatırım bilgi, yorum ve tavsiyeleri yatırım danışmanlığı kapsamında değildir. Bu tavsiyeleri genel nitelikte olup, özel olarak sizin mali durumunuz ile risk ve getiri tercihlerinize uygun olarak hazırlanmadı. Bu nedenle, sadece burada yer alan bilgilere dayanarak yatırım kararı verilmesi beklentilerinize uygun sonuçlar doğurmayabilir