

**BIST100..** ABD ile İran arasında Doha'da görüşmeler sürerken Brent petrol de 72-73 dolar seviyelerinde dengelenmekte. ABD'de açıklanacak ADP özel sektör istihdam verisi ve Fed Başkanı Kevin Warsh'ın ECB Merkez Bankacılığı Forumu'nda yapacağı konuşması takip edilecek.

BIST100 endeksinde 14.000 destek seviyesinde oluşan tepki alımları beraberinde 14.314 seviyesi gün içi zirve olarak test edildi.

14.200-14.100 destek seviyeleri, 14.400-14.550 direnç seviyeleri olarak izlenebilir.

**ViOP Ağustos Endeks30..** Kontratta 16.919 gün içi dip seviye görülmesi ardından gelen tepki alımlarıyla 17.464 seviyesi gün içi yükselişte zirve olarak test edildi.

Yükseliş imesinin devamında 17.470 -17.655 seviyeleri direnç olarak takip edilebilir

17.350-17.250 destek, 17.470 -17.655 direnç seviyeleri olarak izlenebilir.

### XU100 (Günlük, TL)



Kaynak : Matriks, Garanti BBVA Yatırım

### ViOP Endeks30 Ağustos vade (Günlük, TL)



Kaynak : Matriks, Garanti BBVA Yatırım

### BIST100 USDTRY GÖSTERGE TAHVİL 5Y CDS

Son Değer	BIST100	USDTRY	GÖSTERGE TAHVİL	5Y CDS
14305	46,6700	40,28	220	
Bu Ay Değişim	4,71%	1,81%	-7,91%	-12,00%
Bu Yıl Değişim	27,03%	8,66%	8,22%	7,84%

### ABD\$'nin GOÜ Para Birimlerine Karşı Performansı

KORE WONU	HINDISTAN RUPISI	TAYVAN DOLARI	CIN YUANI	ENDONEZYA RUPISI	THAI BAHT
0,68%	0,66%	0,16%	-0,06%	0,23%	0,41%
MEKSIKA PESOSU	HONG KONG DOLARI	BREZILYA REALI	SILI PESOSU	CEK KORUNASI	SINGAPUR DOLARI
0,18%	0,01%	-0,29%	0,00%	0,20%	0,20%
KOLOMBIYA PEZOSU	ARJANTIN PESOSU	G. AFRIKA RANDI	PERU SOLU	RUMEN LEYİ	BULGAR LEVİ
-0,56%	-0,01%	0,15%	-0,13%	0,18%	0,12%
POLONYA ZLOTY	MACAR FORINTI	RUS RUBLESİ	MALEZYA RINGGIT	FILIPIN PEZOSU	TURK LIRASI
0,18%	0,28%	-1,02%	0,24%	0,22%	0,02%

Kaynak : Matriks, Garanti BBVA Yatırım

### Hisse Bazında Para Giriş ve Çıkışları (TL)

ASELS	THYAO	KCHOL	TUPRS	ENKAI
302.293.300	134.186.900	118.318.300	101.101.400	49.144.080
GARAN	TTKOM	AKBNK	KTLEV	ISCTR
- 40.776.080	- 41.725.420	- 50.418.420	- 52.206.680	- 95.786.080

### Hisselerin BİST100 Endeksinde Etkisi (Puan)

ASELS	DSTKF	TUPRS	THYAO	ENKAI
86,72	24,09	23,70	8,90	6,83
TTKOM	SASA	PASEU	CCOLA	KTLEV
- 1,02	- 1,55	- 2,35	- 2,58	- 4,32

### BİST100 - En çok Düşen ve Yükselen Hisseler

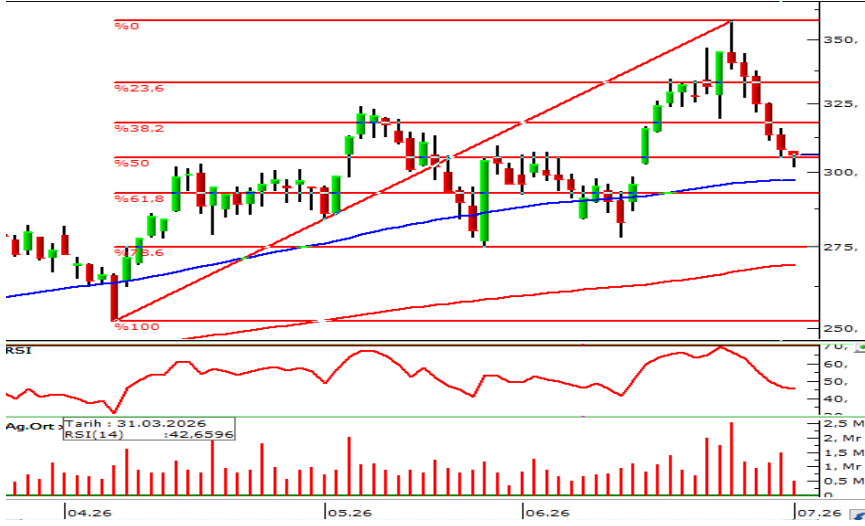
RALYH	ASELS	ENERY	SKBNK	ODAS
7,5%	6,8%	6,6%	6,4%	4,3%
CANTE	OBAMS	KTLEV	GESAN	PASEU
-1,5%	-1,5%	-1,6%	-2,1%	-3,3%

Kaynak : Matriks, Garanti BBVA Yatırım



## Günlük Strateji Fikirlerinde Öne Çıkan Hisse

## TOASO (Gün, TL)



**Destek : 305,00 – 302,00**  
**Direnç : 308,00 – 315,00**

NET SATIŞLAR	12:37:46-12:42:46	
Kurum	MALİYET	Net Lot
MARBAS MENKUL	306,50	-1.000
GEDİK YATIRIM	306,25	-966
YATIRIM-FİNANSMA	306,43	-852
TERA YATIRIM MEN	306,30	-225
AK YATIRIM	307,15	-211
GARANTI BBVA	306,49	-83
ZİRAAT YAT.	306,82	-55
OSMANLI YATIRIM M	305,77	-31
OYAK YATIRIM	306,25	-15
HALK YATIRIM	306,50	-6

NET ALIŞLAR	12:37:46-12:42:46	
Kurum	MALİYET	Net Lot
BANK-OF-AMERICA Y	306,24	804
IS YATIRIM	306,35	684
UNLU MENKUL DEG	306,62	478
TEB YATIRIM	306,44	463
MIDAS MENKUL	306,46	458
YAPI KREDİ YAT.	307,12	248
PHILLIPCAPITAL ME	306,25	149
VAKIF YAT.	306,25	121
DENİZ YATIRIM	306,25	20
TACİRLER YAT.	306,50	18

## 26-03 Bilanço Verileri

F/K	12,39	FD Adet	120.540.921	NakitNetTem.	8.500.000.000
PD/DD	2,60	FDOran	% 24,10	Tem.Verimliliği	5,55
DefterDeğeri	117,93	P.Değeri	153.250.000.000	ÖzSermaye	58.984.771.000
Beta 100	1,09	Net Kar	2.988.587.000	Sermaye	500.000.000
FD/FAVÖK	18,02	PD/EFK	22,55	Ihracat %	18,02

Kaynak : Matriks, Garanti BBVA Yatırım

**Özgür Yurtdaşseven**  
Direktör

[OYurtdasseven@garantibbvayatirim.com.tr](mailto:OYurtdasseven@garantibbvayatirim.com.tr)

**Haluk Acar**  
Birim Müdürü

[HAcar@garantibbvayatirim.com.tr](mailto:HAcar@garantibbvayatirim.com.tr)

**Arif Emre Mursaloğlu**  
Yönetici

[ArifMu@garantibbvayatirim.com.tr](mailto:ArifMu@garantibbvayatirim.com.tr)

**Merve Bölen**  
Yönetmen

[MerveBole@garantibbvayatirim.com.tr](mailto:MerveBole@garantibbvayatirim.com.tr)

**YASAL UYARILAR** Bu rapordaki veri ve grafikler güvenilirliğine inandığımız sağlam kaynaklardan derlenmiş olup, yapılan yorumlar sadece GARANTİ YATIRIM MENKUL KIYMETLER A.Ş.'nin görüşünü yansıtmaktadır. Türkiye Garanti Bankası BBVA A.Ş.'nin bu rapordaki veri ve içeriğe ilişkin herhangi bir sorumluluğu bulunmamaktadır. Bu bilgiler ışığında yapılan ve yapılacak olan ileriye dönük yatırımların sonuçlarından Şirketimiz ve Türkiye Garanti Bankası BBVA A.Ş. hiçbir şekilde sorumlu tutulamaz. Ayrıca, Garanti Yatırım Menkul Kıymetler A.Ş.'nin yazılı izni olmadıkça bu raporların içeriği kısmen ya da tamamen üçüncü kişilerce hiçbir şekilde ortamda yayınlanamaz, iktisap edilemez, alıntı yapılamaz, kullanılamaz. Rapor gönderilen kişiye özel ve münhasırdır. İlave olarak, bu raporun gönderildiği ve yukarıdaki açıklamalarımız doğrultusunda kullanıldığı ülkelerdeki yasal düzenlemelerden kaynaklı tüm talep ve dava haklarımız saklıdır. Sermaye Piyasası Kurulunun "Yatırım Hizmetleri ve Faaliyetleri ile Yan Hizmetlere İlişkin Esaslar Hakkında Tebliğ"i Uyarınca Yayımlanan Uyarı Notu : Burada yer alan yatırım bilgi, yorum ve tavsiyeleri yatırım danışmanlığı kapsamında değildir. Yatırım danışmanlığı hizmeti, yetkili kuruluşlar tarafından kişilerin risk ve getiri tercihleri dikkate alınarak kişiye özel sunulmaktadır. Burada yer alan yorum ve tavsiyeler ise genel niteliktedir. Bu tavsiyeler mali durumunuz ile risk ve getiri tercihlerinize uygun olmayabilir. Bu nedenle, sadece burada yer alan bilgilere dayanarak yatırım kararı verilmesi beklentilerinize uygun sonuçlar doğurmayabilir. Sermaye Piyasası Kurulunun "Yatırım Hizmetleri ve Faaliyetleri ile Yan Hizmetlere İlişkin Esaslar Hakkında Tebliğ"i Uyarınca Yapılacak Uyarı: Size sunduğumuz yatırım bilgi, yorum ve tavsiyeleri yatırım danışmanlığı kapsamında değildir. Bu tavsiyeler genel nitelikte olup, özel olarak sizin mali durumunuz ile risk ve getiri tercihlerinize uygun olarak hazırlanmadı. Bu nedenle, sadece burada yer alan bilgilere dayanarak yatırım kararı verilmesi beklentilerinize uygun sonuçlar doğurmayabilir