

BİST100.. ABD'de TSİ 15:30'da haziran ayı tarım dışı istihdam ve işsizlik oranı verileri açıklanacak. BİST100 endeksinde 14.487 seviyesi gün içi zirve olarak görülürken 14.450 çevresinde pozitif görünüm hakim 14.500-14.600 bandına doğru yükselişlerde oluşabilecek kısa vadeli kar realizasyonlarında 14.300 destek olarak takip edilebilir.

Ulaştırma ve iletişim endeksleri %1 üzerinde değer kazanımı ile pozitif ayrışmakta. 14.300-14.200 destek seviyeleri, 14.500-14.600 direnç seviyeleri olarak izlenebilir.

ViOP Ağustos Endeks30.. Kontratta 17.595 seviyesi gün içi zirve olarak test edildi. Yukarı yönlü hareketlerde 17.650-17.720 bandına yönelik yükselişlerde oluşabilecek kar satışları açısından 17.500-17.400 bandı destek olarak takip edilebilir.

17.400- 17.300 destek, 17.640 -17.720 direnç seviyeleri olarak izlenebilir.

XU100 (Günlük, TL)



Kaynak : Matriks, Garanti BBVA Yatırım

ViOP Endeks30 Ağustos vade (Günlük, TL)



Kaynak : Matriks, Garanti BBVA Yatırım

BİST100 USDTRY GÖSTERGE TAHVİL 5Y CDS

Son Değer	BİST100	USDTRY	GÖSTERGE TAHVİL	5Y CDS
14435	46,6900	40,06	223	
Bu Ay Değişim	5,66%	1,85%	-8,41%	-10,80%
Bu Yıl Değişim	28,19%	8,71%	7,63%	9,31%

ABD\$'nin GOÜ Para Birimlerine Karşı Performansı

RUS RUBLESİ	ENDONEZYA RUPISI	BULGAR LEVİ	TURK LIRASI	HINDİSTAN RUPISI	TAYVAN DOLARI
0,51%	0,29%	0,12%	0,12%	0,07%	0,02%
CIN YUANI	HONG KONG DOLARI	KOLOMBİYA PEZOSU	ARJANTIN PESOSU	PERU SOLU	SİLİ PESOSU
0,01%	0,00%	0,00%	0,00%	-0,02%	-0,05%
FİLİPİN PEZOSU	MEKSİKA PESOSU	KORE WONU	SİNGAPUR DOLARI	THAI BAHT	RUMEN LEYİ
-0,16%	-0,17%	-0,19%	-0,19%	-0,24%	-0,28%
BREZİLYA REALİ	G. AFRIKA RANDI	POLONYA ZLOTY	CEK KORUNASI	MACAR FORINTI	MALEZYA RİNGGİT
-0,36%	-0,38%	-0,39%	-0,42%	-0,52%	-0,56%

Kaynak : Matriks, Garanti BBVA Yatırım

Hisse Bazında Para Giriş ve Çıkışları (TL)

KCHOL	TTKOM	EKGYO	TCELL	PEKGY
73.519.100	40.641.940	34.852.240	28.646.370	25.022.170
AKBNK	EKDMR	YKBANK	TERA	ASELS
- 76.961.560	- 84.461.490	- 99.778.440	- 127.757.500	- 159.126.400

Hisselerin BİST100 Endeksine Etkisi (Puan)

TUPRS	THYAO	DSTKF	ASELS	ASTOR
15,22	14,95	14,08	6,66	5,16
KTLEV	ODINE	MGROS	EREGL	BIMAS
- 1,91	- 2,15	- 2,82	- 4,33	- 7,85

BİST100 - En çok Düşen ve Yükselen Hisseler

EFOR	HALKB	SKBNK	GESAN	KUYAS
3,8%	3,4%	3,3%	3,3%	3,3%
TOASO	BIMAS	EREGL	MGROS	KRDMD
-0,7%	-0,8%	-0,9%	-1,4%	-1,6%

Kaynak : Matriks, Garanti BBVA Yatırım



DEVAM EDEN YATIRIM FİKİRLERİ



Günlük Bazda Yatırım Fikirleri



Yakın Vade Strateji Fikirleri

 Yükseliş Sinyali	Destek2	Destek1	Son	Direnç1	Direnç2
BIMAS	355,52	358,95	364,50	370,05	373,48
GUBRF	426,12	434,01	446,75	459,49	467,38
HEKTS	2,98	3,08	3,24	3,40	3,5036
MAVI	37,35	37,77	38,44	39,11	39,533
TCELL	106,03	107,05	108,70	110,35	111,37
TTKOM	59,48	59,93	60,65	61,37	61,815
ULKER	96,02	97,35	99,50	101,65	102,98
VESTL	22,88	23,89	25,52	27,15	28,163
 Düşüş Sinyali	Destek2	Destek1	Son	Direnç1	Direnç2
ASELS	352,05	359,39	371,25	383,11	390,45
TUPRS	227,28	230,73	236,30	241,87	245,32

Trade Önerisi

Pozisyon Gir.

St.Loss

KarAl

Yatırım Fikirleri Performans-HAZİRAN

Önerilerin Performansı-Aylık/YBB	17,80%	57,88%
BİST-100 Performans (Aylık/YBB)	3,36%	25,40%
Başarı Oranı	61%	
Toplam Öneri Sayısı	1167	
Günlük Ort. Öneri Sayısı	9,4	

Gün içi ilk kapanma bölgesine ulaşanlar YEŞİL, stop loss bölgesine gerileyenler KIRMIZI renkle gösterilmektedir

Günlük Bazda Yatırım Fikirleri'nde yer alan hisselerde günlük performans baz alındığından, yatırımcılar ilk aşamada %0.9-%2 ikinci aşamada %3.1-%4 aralıklarını pozisyon kapatma ve/veya kar alma seviyeleri olarak takip edebilirler.

BİST-100 TAKAS DEĞİŞİMLERİ (YABANCI& EMEKLİLİK FONLARI)

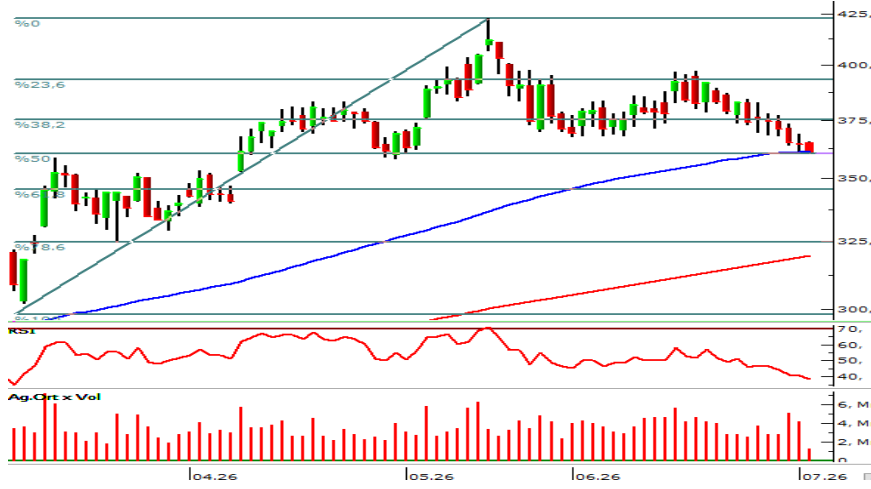
BİST-100 TAKASTA YABANCI YATIRIMCI ORANI				BİST-100 TAKASTA EMEKLİLİK FONU ORANI			
HİSSE	HAFTALIK DEĞİŞİM	HİSSE	AYLIK DEĞİŞİM	HİSSE	HAFTALIK DEĞİŞİM	HİSSE	AYLIK DEĞİŞİM
SASA	3,23%	SASA	3,95%	BRSAN	0,85%	BRSAN	4,92%
PETKM	0,76%	DOAS	2,78%	ZOREN	0,56%	TOASO	1,87%
AEFES	0,62%	AEFES	2,27%	KARSN	0,47%	AKSEN	1,60%
TSKB	0,43%	MGROS	1,36%	TOASO	0,40%	FROTO	1,59%
EGEEN	0,38%	THYAO	1,22%	ALARK	0,35%	AKBNK	1,58%
THYAO	0,32%	EREGL	1,09%	FROTO	0,34%	KARSN	1,44%
BRSAN	0,31%	KCHOL	1,02%	YKBNK	0,22%	THYAO	1,33%
TCELL	0,27%	TSKB	1,01%	TUPRS	0,12%	YKBNK	1,33%
GOLTS	0,20%	AGHOL	0,35%	AKBNK	0,11%	EKGYO	1,32%
KRDMD	0,20%	EKGYO	0,30%	GARAN	0,11%	TAVHL	1,27%
TOASO	-0,89%	TOASO	-1,25%	TKFEN	-0,29%	ULKER	-0,73%
AKBNK	-0,93%	SAHOL	-1,32%	ISCTR	-0,29%	SISE	-0,92%
DOAS	-0,98%	ZOREN	-1,46%	CCOLA	-0,32%	BIMAS	-0,96%
ISCTR	-1,13%	TUPRS	-1,71%	ULKER	-0,45%	EREGL	-1,01%
EREGL	-1,32%	PETKM	-2,22%	SISE	-0,47%	TTKOM	-1,25%
TUPRS	-1,36%	YKBNK	-2,30%	SASA	-0,54%	CCOLA	-1,26%
TAVHL	-1,63%	ENKAI	-3,24%	TTKOM	-0,63%	KRDMD	-1,40%
TTKOM	-1,65%	TAVHL	-3,97%	KRDMD	-0,80%	GUBRF	-1,69%
ENKAI	-1,74%	FROTO	-5,09%	GUBRF	-0,94%	DOHOL	-1,81%
YKBNK	-2,29%	TTKOM	-9,82%	PETKM	-0,94%	PETKM	-6,08%

Hem Yabancı Yatırımcı ve Hem Emeklilik Fonu Takasında Değişimler (Haftalık)

Artanlar	Azalanlar
AGHOL	EREGL
ALARK	ISCTR
BRSAN	SAHOL
HALKB	SISE
TTRAK	TKFEN
VESTL	TTKOM
	ULKER

Günlük Strateji Fikirlerinde Öne Çıkan Hisse

BIMAS(Gün,TL)



Destek: 305,00 – 302,00
Direnc: 308,00 – 315,00

NET SATISLAR 11:47:52-11:52:52		
Kurum	MALİYET	Net Lot
YAPI KREDİ YAT.	361,68	-17,049
IS YATIRIM	361,44	-9,101
YATIRIM-FINANSMA	361,88	-2,400
UNLU MENKUL DEG	361,59	-636
INFO YATIRIM MENK	362,05	-476
PUSULA YATIRIM	361,54	-455
VAKIF YAT.	362,08	-249
BULLS YATIRIM ME	361,50	-200

NET ALISLAR 11:47:52-11:52:52		
Kurum	MALİYET	Net Lot
AK YATIRIM	361,53	5,789
BANK OF AMERICA Y	361,66	3,673
MIDAS MENKUL	361,69	3,013
SEKER YATIRIM	361,50	3,000
TEB YATIRIM	361,55	2,400
QNB YATIRIM MENK	361,74	2,385
HALK YATIRIM	361,24	2,248
KUVEYT TÜRK YATI	361,64	1,879
DENİZ YATIRIM	361,80	1,874
TACIRLER YAT.	362,65	1,258

26-03 Bilanço Verileri

F/K	18,52	FD Adet	825.461.206	NakitNetTem.	7.140.000.000
PD/DD	2,30	FDOoran	% 68,78	Tem.Verimliliği	1,65
DefterDeğeri	157,48	P.Değeri	433.800.000.000	ÖzSermaye	188.976.717.000
Beta 100	0,76	Net Kar	6.460.986.000	Sermaye	1.200.000.000
FD/FAVÖK	9,05	PD/EFK	19,91	İhracat %	0,00

Kaynak : Matriks, Garanti BBVA Yatırım

Özgür Yurtdaşseven
Direktör

OYurtdasseven@garantibbvayatirim.com.tr

Haluk Acar
Birim Müdürü

HAcar@garantibbvayatirim.com.tr

Arif Emre Mursaloğlu
Yönetici

ArifMu@garantibbvayatirim.com.tr

Merve Bölen
Yönetmen

MerveBole@garantibbvayatirim.com.tr

YASAL UYARILAR Bu rapordaki veri ve grafikler güvenilirliğine inandığımız sağlam kaynaklardan derlenmiş olup, yapılan yorumlar sadece GARANTİ YATIRIM MENKUL KIYMETLER A.Ş.'nin görüşünü yansıtmaktadır. Türkiye Garanti Bankası BBVA A.Ş.'nin bu rapordaki veri ve içeriğe ilişkin herhangi bir sorumluluğu bulunmamaktadır. Bu bilgiler ışığında yapılan ve yapılacak olan ileriye dönük yatırımların sonuçlarından Şirketimiz ve Türkiye Garanti Bankası BBVA A.Ş. hiçbir şekilde sorumlu tutulamaz. Ayrıca, Garanti Yatırım Menkul Kıymetler A.Ş.'nin yazılı izni olmadıkça bu raporların içeriği kısmen ya da tamamen üçüncü kişilerce hiçbir şekilde ve ortamda yayınlanamaz, iktisap edilemez, alıntı yapılamaz, kullanılamaz. Rapor gönderilen kişiye özel ve münhasırdır. İlave olarak, bu raporun gönderildiği ve yukarıdaki açıklamalarımız doğrultusunda kullanıldığı ülkelerdeki yasal düzenlemelerden kaynaklı tüm talep ve dava haklarımız saklıdır. Sermaye Piyasası Kurulunun "Yatırım Hizmetleri ve Faaliyetleri ile Yan Hizmetlere İlişkin Esaslar Hakkında Tebliğ"i Uyarınca Yayımlanan Uyarı Notu : Burada yer alan yatırım bilgi, yorum ve tavsiyeleri yatırım danışmanlığı kapsamında değildir. Yatırım danışmanlığı hizmeti, yetkili kuruluşlar tarafından kişilerin risk ve getiri tercihleri dikkate alınarak kişiye özel sunulmaktadır. Burada yer alan yorum ve tavsiyeler ise genel niteliktedir. Bu tavsiyeler mali durumunuz ile risk ve getiri tercihlerinize uygun olmayabilir. Bu nedenle, sadece burada yer alan bilgilere dayanarak yatırım kararı verilmesi beklentilerinize uygun sonuçlar doğurmayabilir. Sermaye Piyasası Kurulunun "Yatırım Hizmetleri ve Faaliyetleri ile Yan Hizmetlere İlişkin Esaslar Hakkında Tebliğ"i Uyarınca Yapılacak Uyarı: Size sunduğumuz yatırım bilgi, yorum ve tavsiyeleri yatırım danışmanlığı kapsamında değildir. Bu tavsiyeler genel nitelikte olup, özel olarak sizin mali durumunuz ile risk ve getiri tercihlerinize uygun olarak hazırlanmadı. Bu nedenle, sadece burada yer alan bilgilere dayanarak yatırım kararı verilmesi beklentilerinize uygun sonuçlar doğurmayabilir