

BİST100.. Haziran ayında TÜFE, aylık %0,99 artarken, yıllık enflasyon %32,11 seviyesine geriledi.

BİST100 endeksinde 14.512 seviyesi gün içi zirve olarak test edildi.

ABD piyasaları kapalı olduğu günde işlem hacmindeki zayıflıkla birlikte endekste 14.400–14.500 bandında dengelenme eğilimi öne çıkıyor.

Kar realizasyonlarının devam etmesi halinde 14.400–14.300 bandı kısa vadeli destek bölgesi olarak takip edilebilir.

Bankacılık endeksi %2,5 civarındaki değer kaybıyla negatif ayrışıyor.

14.400-14.350 destek seviyeleri, 14.500-14.580 direnç seviyeleri olarak izlenebilir.

VİOP Ağustos Endeks30.. Kontratta 17.600 seviyesinde gelen satışlar ardından 17.400 seviyesine geri çekilme mevcut.

İşlem hacmindeki zayıflıkla birlikte 17.400–17.600 bandında yatay görünümün korunabileceğini değerlendiriyoruz.

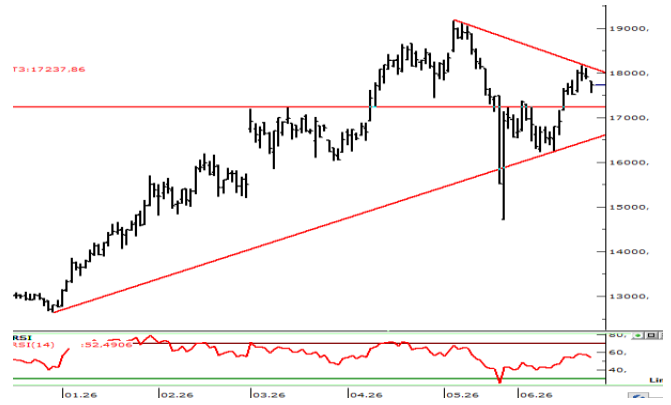
17.400- 17.300 destek, 17.640 -17.720 direnç seviyeleri olarak izlenebilir.

XU100 (Günlük, TL)



Kaynak : Matriks, Garanti BBVA Yatırım

VİOP Endeks30 Ağustos vade (Günlük, TL)



Kaynak : Matriks, Garanti BBVA Yatırım

BİST100 USDTRY GÖSTERGE TAHVİL 5Y CDS

Son Değer	BİST100	USDTRY	GÖSTERGE TAHVİL	5Y CDS
14447	46,8000	40,26	221	
Bu Ay Değişim	5,75%	2,09%	-7,96%	-11,60%
Bu Yıl Değişim	28,29%	8,96%	8,17%	8,33%

ABD\$'nın GOÜ Para Birimlerine Karşı Performansı

TURK LIRASI	KOLOMBIYA PEZOSU	BULGAR LEVİ	TAYVAN DOLARI	FILIPIN PEZOSU	HONG KONG DOLARI
0,18%	0,12%	0,12%	0,08%	0,03%	0,01%
ARJANTIN PESOSU	ENDONEZYA RUPISI	SILI PESOSU	PERU SOLU	CIN YUANI	MEKSİKA PESOSU
0,00%	-0,03%	-0,03%	-0,05%	-0,08%	-0,14%
CEK KORUNASI	RUMEN LEYİ	SINGAPUR DOLARI	THAI BAHT	POLONYA ZLOTY	MALEZYA RINGGIT
-0,14%	-0,14%	-0,17%	-0,21%	-0,22%	-0,22%
G. AFRIKA RANDI	BREZİLYA REALI	HINDİSTAN RUPISI	MACAR FORINTI	KORE WONU	RUS RUBLESİ
-0,24%	-0,30%	-0,34%	-0,44%	-0,58%	-0,78%

Kaynak : Matriks, Garanti BBVA Yatırım

Hisse Bazında Para Giriş ve Çıkışları (TL)

ASTOR	TUPRS	EREGL	EFOR	ENKAI
62.799.560	59.644.490	54.583.000	53.359.240	53.102.290
KTLEV	KCHOL	ISCTR	YKBNK	AKBNK
- 52.955.510	- 63.298.740	- 138.523.200	- 178.848.000	- 399.999.700

Hisselerin BİST100 Endeksine Etkisi (Puan)

ASTOR	ASELS	TUPRS	ENKAI	CCOLA
29,70	26,71	10,05	5,67	4,05
DSTKF	ISCTR	ODINE	YKBNK	AKBNK
- 7,35	- 9,46	- 12,99	- 17,60	- 26,99

BİST100 - En çok Düşen ve Yükselen Hisseler

ASTOR	BALUSU	GESAN	EFOR	PATEK
7,2%	6,6%	5,7%	5,0%	4,8%
EKGYO	AKBNK	YKBNK	ODINE	ENERY
-3,7%	-4,0%	-4,1%	-4,3%	-8,0%

Kaynak : Matriks, Garanti BBVA Yatırım

DEVAM EDEN YATIRIM FİKİRLERİ



Yatırım Danışmanlığı



e-Trader

3.07.2026 11:21

Günlük Bazda Yatırım Fikirleri

Yükseliş Sinyali	Destek2	Destek1	Son	Direnç1	Direnç2
AKGRT	7,05	7,08	7,13	7,18	7,214
CIMSA	45,99	46,45	47,20	47,95	48,41
KCHOL	190,80	191,91	193,70	195,49	196,6
MIATK	33,38	34,35	35,92	37,49	38,46
TABGD	213,79	217,62	223,80	229,98	233,8
TAVHL	276,02	278,21	281,75	285,29	287,5
TOASO	289,73	296,04	306,25	316,46	322,8
TTKOM	59,23	59,68	60,40	61,12	61,57
Düşüş Sinyali	Destek2	Destek1	Son	Direnç1	Direnç2
ASELS	366,99	373,78	384,75	395,72	402,5
KTLEV	177,12	181,05	187,40	193,75	197,7

Gün içi ilk kapanma bölgesine ulaşanlar YEŞİL, stop loss bölgesine gerileyenler KIRMIZI renkle gösterilmektedir

Günlük Bazda Yatırım Fikirleri'nde yer alan hisselerde günlük performans baz alındığından, yatırımcılar ilk aşamada %0.9-%2 ikinci aşamada %3.1-%4 aralıklarını pozisyon kapatma ve/veya kar alma seviyeleri olarak takip edebilirler.

Yakın Vade Strateji Fikirleri

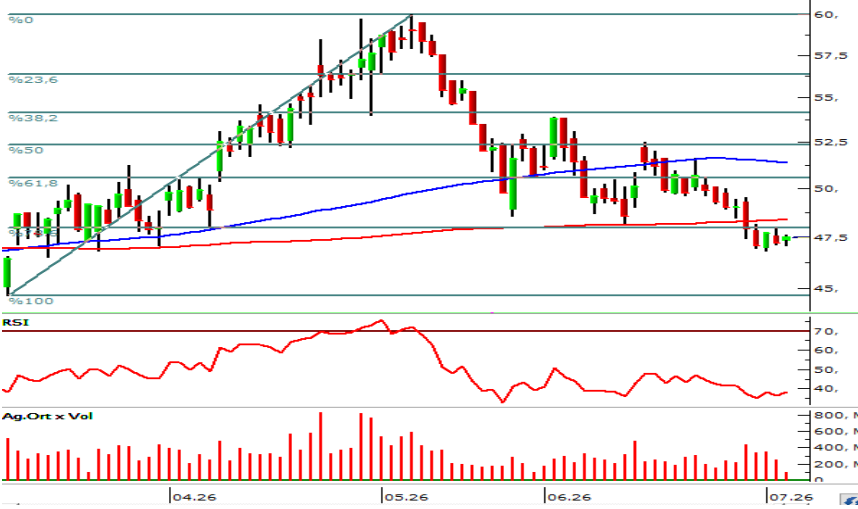
Trade Onerisi	Pozisyon Gir.	St.Loss	KarAl
AKBNK AL	75,25	73,70	76,25

Yatırım Fikirleri Performans-HAZİRAN

Onerilerin Performansı-Aylık/YBB	17,80%	57,88%
BIST-100 Performans (Aylık/YBB)	3,36%	25,40%
Başarı Oranı	61%	
Toplam Oneri Sayısı	1167	
Günlük Ort. Oneri Sayısı	9,4	

Günlük Strateji Fikirlerinde Öne Çıkan Hisse

CIMSA (Gün,TL)



Destek: 47,40 – 46,80
Direnc: 47,70 – 48,36

NET SATISLAR 11:12:27-11:17:27		
Kurum	MALİYET	Net Lot
TEB YATIRIM	47,46	-11,001
MARBAS MENKUL	47,48	-3,700
MIDAS MENKUL	47,47	-1,498
INFO YATIRIM MENK	47,48	-1,073
PHILLIPCAPITAL ME	47,48	-530
YATIRIM-FINANSMA	47,48	-500
BULLS YATIRIM ME	47,48	-500
AT CAPITAL MENKU	47,48	-500

NET ALISLAR 11:12:27-11:17:27		
Kurum	MALİYET	Net Lot
OYAK YATIRIM	47,47	6,000
IS YATIRIM	47,46	4,635
TACIRLER YAT.	47,47	3,327
OSMANLI YATIRIM M	47,45	1,542
HALK YATIRIM	47,50	970
QNB YATIRIM MENK.	47,46	932
BANK-OF-AMERICA Y	47,46	753
YAPI KREDI YAT.	47,46	595
AK YATIRIM	47,41	348
GARANTI BBVA	47,48	124

26-03 Bilanço Verileri

F/K	12,14	FD Adet	426.254.995	NakitNetTem.	594.999.863
PD/DD	1,29	FDOran	% 45,07	Tem.Verimliliği	1,32
DefterDeğeri	38,76	P.Değeri	44.915.578.985	ÖzSermaye	34.760.768.000
Beta 100	1,05	Net Kar	640.668.000	Sermaye	945.591.094
FD/FAVÖK	7,50	PD/EFK	9,12	Ihracat %	71,91

Kaynak: Matriks, Garanti BBVA Yatırım

Özgür Yurtdaşseven
Direktör

OYurtdasseven@garantibbvayatirim.com.tr

Haluk Acar
Birim Müdürü

HAcar@garantibbvayatirim.com.tr

Arif Emre Mursaloğlu
Yönetici

ArifMu@garantibbvayatirim.com.tr

Merve Bölen
Yönetmen

MerveBole@garantibbvayatirim.com.tr

YASAL UYARILAR Bu rapordaki veri ve grafikler güvenilirliğine inandığımız sağlam kaynaklardan derlenmiş olup, yapılan yorumlar sadece GARANTİ YATIRIM MENKUL KIYMETLER A.Ş.'nin görüşünü yansıtmaktadır. Türkiye Garanti Bankası BBVA A.Ş.'nin bu rapordaki veri ve içeriğe ilişkin herhangi bir sorumluluğu bulunmamaktadır. Bu bilgiler ışığında yapılan ve yapılacak olan ileriye dönük yatırımların sonuçlarından Şirketimiz ve Türkiye Garanti Bankası BBVA A.Ş. hiçbir şekilde sorumlu tutulamaz. Ayrıca, Garanti Yatırım Menkul Kıymetler A.Ş.'nin yazılı izni olmadıkça bu raporların içeriği kısmen ya da tamamen üçüncü kişilerce hiçbir şekilde ve ortamda yayınlanamaz, iktisap edilemez, alıntı yapılamaz, kullanılamaz. Rapor gönderilen kişiye özel ve münhasırdır. İlave olarak, bu raporun gönderildiği ve yukarıdaki açıklamalarımız doğrultusunda kullanıldığı ülkelerdeki yasal düzenlemelerden kaynaklı tüm talep ve dava haklarımız saklıdır. Sermaye Piyasası Kurulunun "Yatırım Hizmetleri ve Faaliyetleri ile Yan Hizmetlere İlişkin Esaslar Hakkında Tebliğ"i Uyarınca Yayımlanan Uyarı Notu : Burada yer alan yatırım bilgi, yorum ve tavsiyeleri yatırım danışmanlığı kapsamında değildir. Yatırım danışmanlığı hizmeti, yetkili kuruluşlar tarafından kişilerin risk ve getiri tercihleri dikkate alınarak kişiye özel sunulmaktadır. Burada yer alan yorum ve tavsiyeler ise genel niteliktedir. Bu tavsiyeler mali durumunuz ile risk ve getiri tercihlerinize uygun olmayabilir. Bu nedenle, sadece burada yer alan bilgilere dayanarak yatırım kararı verilmesi beklentilerinize uygun sonuçlar doğurmayabilir. Sermaye Piyasası Kurulunun "Yatırım Hizmetleri ve Faaliyetleri ile Yan Hizmetlere İlişkin Esaslar Hakkında Tebliğ"i Uyarınca Yapılacak Uyarı: Size sunduğumuz yatırım bilgi, yorum ve tavsiyeleri yatırım danışmanlığı kapsamında değildir. Bu tavsiyeler genel nitelikte olup, özel olarak sizin mali durumunuz ile risk ve getiri tercihlerinize uygun olarak hazırlanmadı. Bu nedenle, sadece burada yer alan bilgilere dayanarak yatırım kararı verilmesi beklentilerinize uygun sonuçlar doğurmayabilir