

### BIST100.. NATO liderleri Türkiye'de bir araya geliyor.

TCMB saat 18:00'de Haziran Ayı Fiyat Gelişmeleri Raporu'nu yayımlayacak.

BIST 100 haftaya pozitif başlangıç yaparken gün içinde 14.629 seviyesi görüldü.

Ulaştırma ve madencilik endeksleri %2'nin üzerindeki yükselişlerle pozitif ayrışıyor.

14.400-14.350 destek seviyeleri, 14.650-14.800 direnç seviyeleri olarak izlenebilir.

### ViOP Ağustos Endeks30.. Kontratta 17.400 destek seviyesi üzerinde alıcılı görünüm korunurken 17.730 seviyesi gün içi zirve olarak test edildi.

Teknik görünümde 50 günlük ortalama üzerindeki fiyatlamalar pozitif eğilimin sürdüğüne işaret ediyor.

17.200 seviyesi üzerindeki kalıcılık halinde yükselişlerin 18.000 bölgesine doğru ivme kazanabileceğini değerlendiriyoruz.

17.625- 17.500 destek, 17.780-18.000 direnç seviyeleri olarak izlenebilir.

### XU100 (Günlük, TL)



Kaynak : Matriks, Garanti BBVA Yatırım

### ViOP Endeks30 Ağustos vade (Günlük, TL)



Kaynak : Matriks, Garanti BBVA Yatırım

### BIST100 USDTRY GÖSTERGE TAHVİL 5Y CDS

Son Değer	BIST100	USDTRY	GÖSTERGE TAHVİL	5Y CDS
14614	46,8200	40,23	220	
Bu Ay Değişim	6,97%	2,14%	-8,02%	-12,00%
Bu Yıl Değişim	29,78%	9,01%	8,09%	7,84%

### ABD\$'nın GOÜ Para Birimlerine Karşı Performansı

BREZİLYA REALI	G. AFRIKA RANDI	KOLOMBİYA PEZOSU	SİLİ PESOSU	CIN YUANI	PERU SOLU
-0,27%	-0,14%	-0,12%	-0,09%	-0,08%	-0,02%
HONG KONG DOLARI	FİLİPİN PEZOSU	ARJANTİN PESOSU	ENDONEZYA RUPISI	MEKSİKA PESOSU	POLONYA ZLOTY
-0,01%	-0,01%	0,01%	0,02%	0,02%	0,02%
CEK KORUNASI	TURK LIRASI	MACAR FORINTI	SİNGAPUR DOLARI	BULGAR LEVİ	MALEZYA RİNGGİT
0,04%	0,04%	0,07%	0,10%	0,12%	0,17%
KORE WONU	RUMEN LEYİ	HİNDİSTAN RUPISI	TAYVAN DOLARI	THAI BAHT	RUS RUBLESİ
0,18%	0,20%	0,24%	0,31%	0,33%	1,54%

Kaynak : Matriks, Garanti BBVA Yatırım

### Hisse Bazında Para Giriş ve Çıkışları (TL)

THYAO	KCHOL	EREGL	ISCTR	SAHOL
165.761.300	44.669.120	33.469.230	29.792.070	28.599.890
YKBANK	CVKMD	CWENE	EKDMR	ASELS
- 17.021.740	- 17.549.440	- 18.075.520	- 18.838.370	- 60.410.640

### Hisselerin BİST100 Endeksine Etkisi (Puan)

ASELS	THYAO	BIMAS	DSTKF	TUPRS
38,10	30,55	20,99	15,38	9,27
ENKAI	ENERY	ODINE	KTLEV	CCOLA
- 0,69	- 0,89	- 0,91	- 1,44	- 3,94

### BİST100 - En çok Düşen ve Yükselen Hisseler

ASELS	THYAO	BIMAS	DSTKF	TUPRS
38,1%	30,6%	21,0%	15,4%	9,3%
ENKAI	ENERY	ODINE	KTLEV	CCOLA
-0,7%	-0,9%	-0,9%	-1,4%	-3,9%

Kaynak : Matriks, Garanti BBVA Yatırım



## DEVAM EDEN YATIRIM FİKİRLERİ

 **Garanti BBVA**  
Yatırım FikirleriYatırım  
Danışmanlığı

6.07.2026 11:00

e-Trader

## Günlük Bazda Yatırım Fikirleri

 Yükseliş Sinyali	Destek2	Destek1	Son	Direnç1	Direnç2
BIMAS	347,55	351,16	357,00	362,84	366,45
BTCIM	5,97	6,01	6,08	6,15	6,187
DOAS	183,11	184,37	186,40	188,43	189,69
EREGL	38,95	39,39	40,10	40,81	41,254
PETKM	18,51	18,67	18,93	19,19	19,354
TKFEN	134,62	136,87	140,50	144,13	146,38
TTKOM	59,79	60,33	61,20	62,07	62,613
VESTL	22,31	23,31	24,92	26,53	27,525
 Düşüş Sinyali	Destek2	Destek1	Son	Direnç1	Direnç2
ASTOR	297,70	305,84	319,00	332,16	340,3
KTLEV	174,57	178,06	183,70	189,34	192,83
TUPRS	235,86	240,58	248,20	255,82	260,54

Gün içi ilk kapanma bölgesine ulaşanlar YEŞİL, stop loss bölgesine gerileyenler KIRMIZI renkle gösterilmektedir

Günlük Bazda Yatırım Fikirleri'nde yer alan hisselerde günlük performans baz alındığından, yatırımcılar ilk aşamada %0.9-%2 ikinci aşamada %3.1-%4 aralıklarını pozisyon kapatma ve/veya kar alma seviyeleri olarak takip edebilirler.

## Yakın Vade Strateji Fikirleri

Trade Önerisi	Pozisyon Gir.	St.Loss	KarAl
AKBNK AL	75,25	73,70	76,25

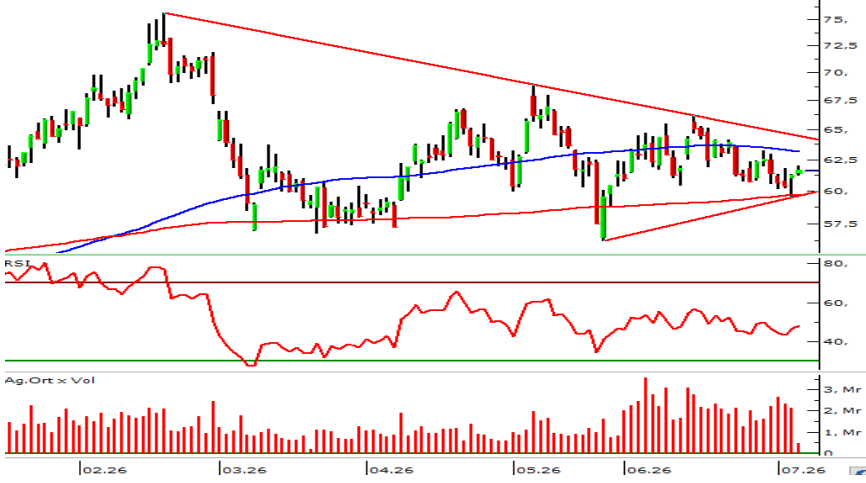
\*Yüksek oynaklıktan dolayı izlenmeye devam ediliyor

## Yatırım Fikirleri Performans-HAZİRAN

Önerilerin Performansı-Aylık/YBB	17,80%	57,88%
BİST-100 Performans (Aylık/YBB)	3,36%	25,40%
Başarı Oranı	61%	
Toplam Öneri Sayısı	1167	
Günlük Ort. Öneri Sayısı	9,4	

## Günlük Strateji Fikirlerinde Öne Çıkan Hisse

## TTKOM(Gün,TL)



**Destek: 61,00 – 59,75**  
**Direnç: 62,00 – 62,80**

NET SATISLAR 10:58:13-11:03:13		
Kurum	MALİYET	Net Lot
BANK-OF-AMERICA Y	61,54	-124.428
GEDİK YATIRIM	61,45	-100.000
ZİRAAT YAT.	61,52	-24.995
WAKIF YAT.	61,46	-16.069
HALK YATIRIM	61,55	-12.993
DENİZ YATIRIM	62,07	-1.888
QNB YATIRIM MENK	61,56	-1.688
TACİRLER YAT.	61,21	-1.032
GARANTI BBVA	61,17	-143

NET ALISLAR 10:58:13-11:03:13		
Kurum	MALİYET	Net Lot
TEB YATIRIM	61,50	100.180
MIDAS MENKUL	61,50	68.911
YAPI KREDİ YAT.	61,52	28.911
İS YATIRIM	61,51	27.828
COLENDİ MENKUL	61,60	17.551
YATIRIM-FİNANSM	61,48	11.998
A1 CAPITAL MENKUL	61,46	10.170
OSMANLI YATIRIM M	61,48	7.084
AK YATIRIM	61,48	6.277
SEKER YATIRIM	61,48	3.000

## 26-03 Bilanço Verileri

F/K	7,42	FD Adet	483.447.454	NakitNetTem.	
PD/DD	0,88	FDO oran	% 13,24	Tem.Verimliliği	0,00
Defter Değeri	69,60	P.Değeri	215.250.000.000	Öz Sermaye	243.598.033.000
Beta 100	1,01	Net Kar	10.457.008.000	Sermaye	3.500.000.000
FD/FAVÖK	2,89	PD/EFK	3,82	İhracat %	3,10

Kaynak: Matriks, Garanti BBVA Yatırım

**Özgür Yurtdaşseven**  
Direktör

[OYurtdasseven@garantibbvayatirim.com.tr](mailto:OYurtdasseven@garantibbvayatirim.com.tr)

**Haluk Acar**  
Birim Müdürü

[HAcar@garantibbvayatirim.com.tr](mailto:HAcar@garantibbvayatirim.com.tr)

**Arif Emre Mursaloğlu**  
Yönetici

[ArifMu@garantibbvayatirim.com.tr](mailto:ArifMu@garantibbvayatirim.com.tr)

**Merve Bölen**  
Yönetmen

[MerveBole@garantibbvayatirim.com.tr](mailto:MerveBole@garantibbvayatirim.com.tr)

**YASAL UYARILAR** Bu rapordaki veri ve grafikler güvenilirliğine inandığımız sağlam kaynaklardan derlenmiş olup, yapılan yorumlar sadece GARANTİ YATIRIM MENKUL KIYMETLER A.Ş.'nin görüşünü yansıtmaktadır. Türkiye Garanti Bankası BBVA A.Ş.'nin bu rapordaki veri ve içeriğe ilişkin herhangi bir sorumluluğu bulunmamaktadır. Bu bilgiler ışığında yapılan ve yapılacak olan ileriye dönük yatırımların sonuçlarından Şirketimiz ve Türkiye Garanti Bankası BBVA A.Ş. hiçbir şekilde sorumlu tutulamaz. Ayrıca, Garanti Yatırım Menkul Kıymetler A.Ş.'nin yazılı izni olmadıkça bu raporların içeriği kısmen ya da tamamen üçüncü kişilerce hiçbir şekilde ve ortamda yayınlanamaz, iktisap edilemez, alıntı yapılamaz, kullanılamaz. Rapor gönderilen kişiye özel ve münhasırdır. İlave olarak, bu raporun gönderildiği ve yukarıdaki açıklamalarımız doğrultusunda kullanıldığı ülkelerdeki yasal düzenlemelerden kaynaklı tüm talep ve dava haklarımız saklıdır. Sermaye Piyasası Kurulunun "Yatırım Hizmetleri ve Faaliyetleri ile Yan Hizmetlere İlişkin Esaslar Hakkında Tebliğ"i Uyarınca Yayımlanan Uyarı Notu : Burada yer alan yatırım bilgi, yorum ve tavsiyeleri yatırım danışmanlığı kapsamında değildir. Yatırım danışmanlığı hizmeti, yetkili kuruluşlar tarafından kişilerin risk ve getiri tercihleri dikkate alınarak kişiye özel sunulmaktadır. Burada yer alan yorum ve tavsiyeler ise genel niteliktedir. Bu tavsiyeler mali durumunuz ile risk ve getiri tercihlerinize uygun olmayabilir. Bu nedenle, sadece burada yer alan bilgilere dayanarak yatırım kararı verilmesi beklentilerinize uygun sonuçlar doğurmayabilir. Sermaye Piyasası Kurulunun "Yatırım Hizmetleri ve Faaliyetleri ile Yan Hizmetlere İlişkin Esaslar Hakkında Tebliğ"i Uyarınca Yapılacak Uyarı: Size sunduğumuz yatırım bilgi, yorum ve tavsiyeleri yatırım danışmanlığı kapsamında değildir. Bu tavsiyeler genel nitelikte olup, özel olarak sizin mali durumunuz ile risk ve getiri tercihlerinize uygun olarak hazırlanmadı. Bu nedenle, sadece burada yer alan bilgilere dayanarak yatırım kararı verilmesi beklentilerinize uygun sonuçlar doğurmayabilir