

Enerji Sektör Raporu

Haziran Ayı Özeti

- Haziran ayında yıllık bazda brent petrol fiyatları %21, Avrupa doğal gazı %22,6, kömür ise %35,4 artış göstermiştir.
- Türkiye'de doğal gaz fiyatları yıllık bazda %24,3 artışla 31,7€/MWh'ye yükselmiştir. Buna rağmen Avrupa doğal gaz fiyatlarına kıyasla ~%30 iskontoludur.
- Haziran ayında Türkiye'de HES, GES ve RES'lerin artan elektrik üretimi elektrik fiyatlarını %52 baskılayarak fiyatların ortalama 26,9\$/MWh'ye geri çekilmesine neden oldu. Temmuz ayının ilk haftasında ise fiyatlar ortalamada 59\$/MWh'ye yükseldi.
- 2Ç26'da üretim artışında öne çıkan şirketler arasında AKFYE (+%22), AYDEM(+%57) ve AYEN(+%29) yer aldı.

Rapor İçi Linkler

Enerji Sektörü Fiyat Verileri

Türkiye Elektrik Üretim Verileri

Şirket Üretim Verileri

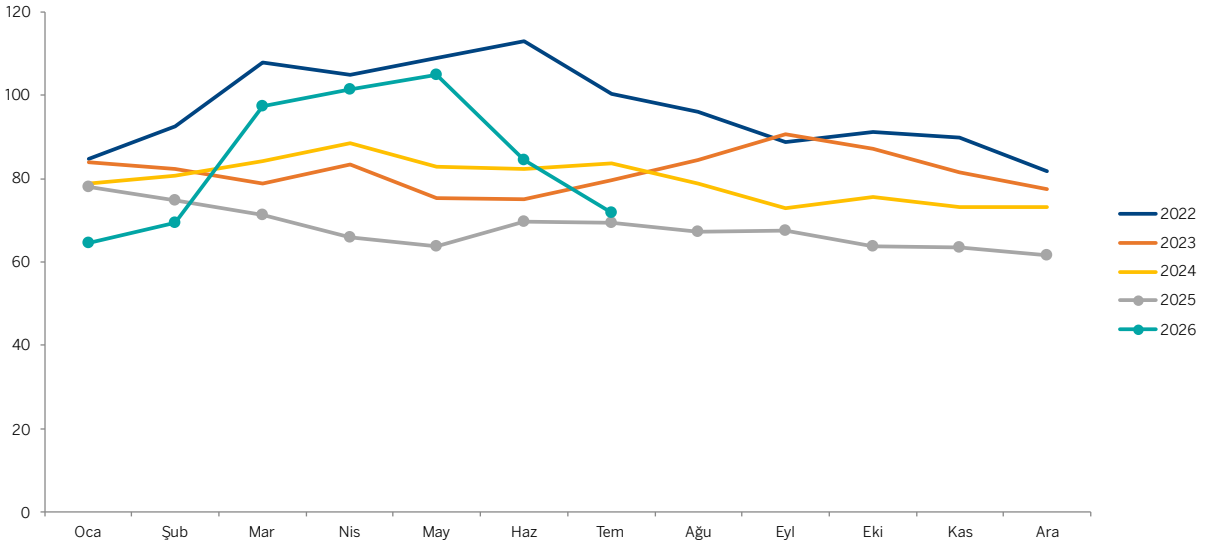
Şirket Çarpanları

Enerji Sektörü Fiyat Verileri

Brent Petrol

Brent Petrol Fiyatı (\$/varil)

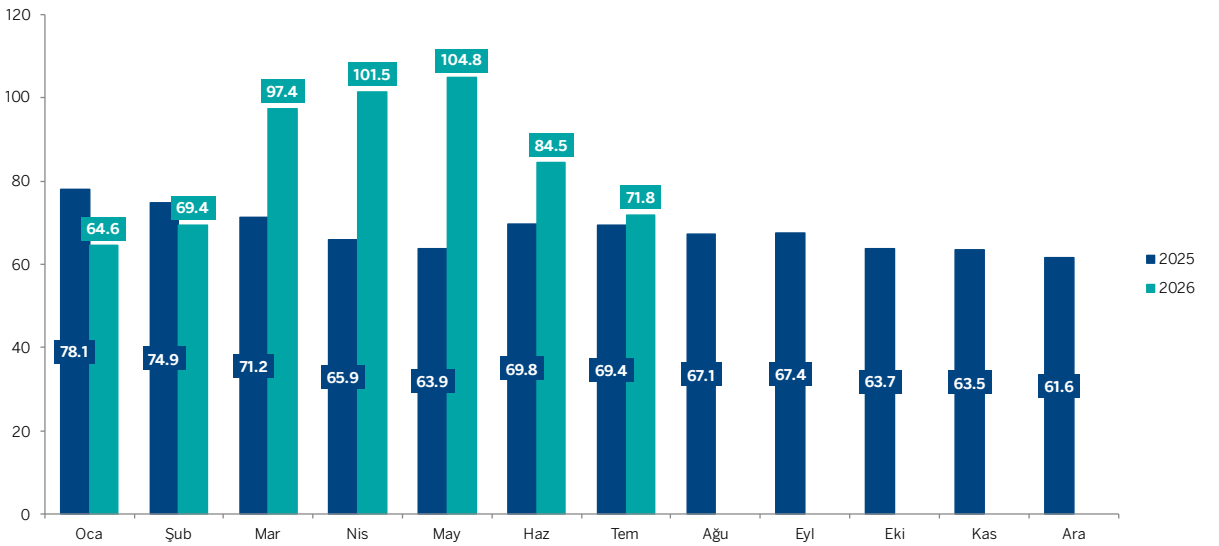
Orta Doğu'da barış sürecinin ilerlemesiyle birlikte brent petrol fiyatları haziran ayında normalleşmeye başladı. Temmuz ayının ilk haftasında ise ortalama fiyatlar geçtiğimiz yıla paralel seyrediyor.



Kaynak: Rasyonet

Aylık Ortalama Fiyatlar (\$/varil)

Mayıs ayında ortalama 104,8\$/v olan brent petrol fiyatı haziran ayında %20 düşüşle ortalama 84,5\$/v'e geriledi (2025 Haziran 69,8\$/v). Buna karşılık temmuz ayının ilk haftasında fiyatlar geçen yıla paralel seyretti.



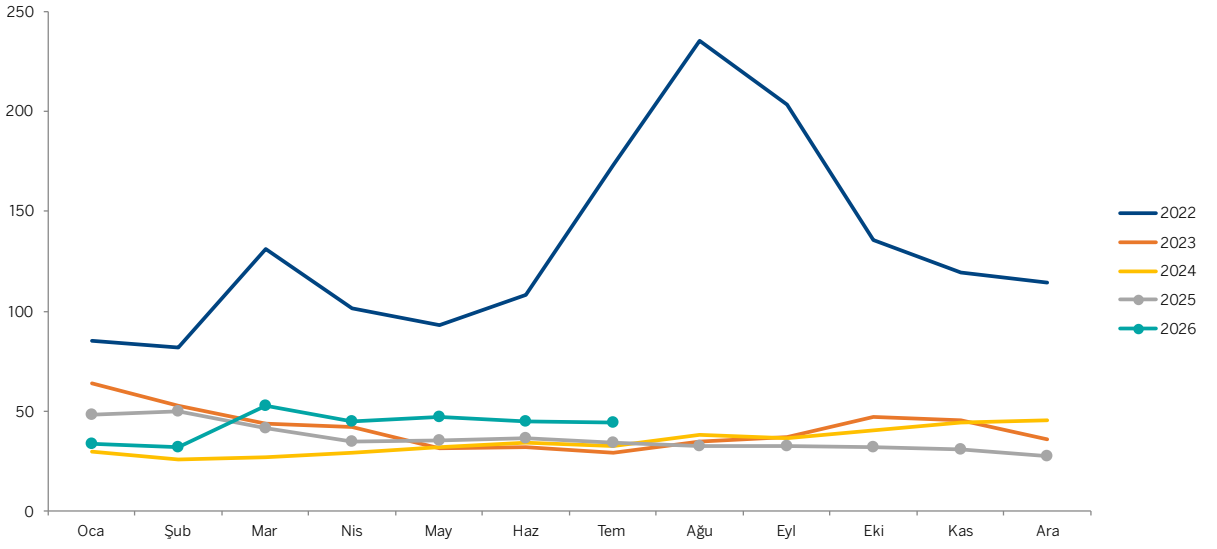
Kaynak: Rasyonet

Enerji Sektörü Fiyat Verileri

Avrupa Doğal Gaz

Avrupa Doğal Gaz Fiyatı (€/MWh)

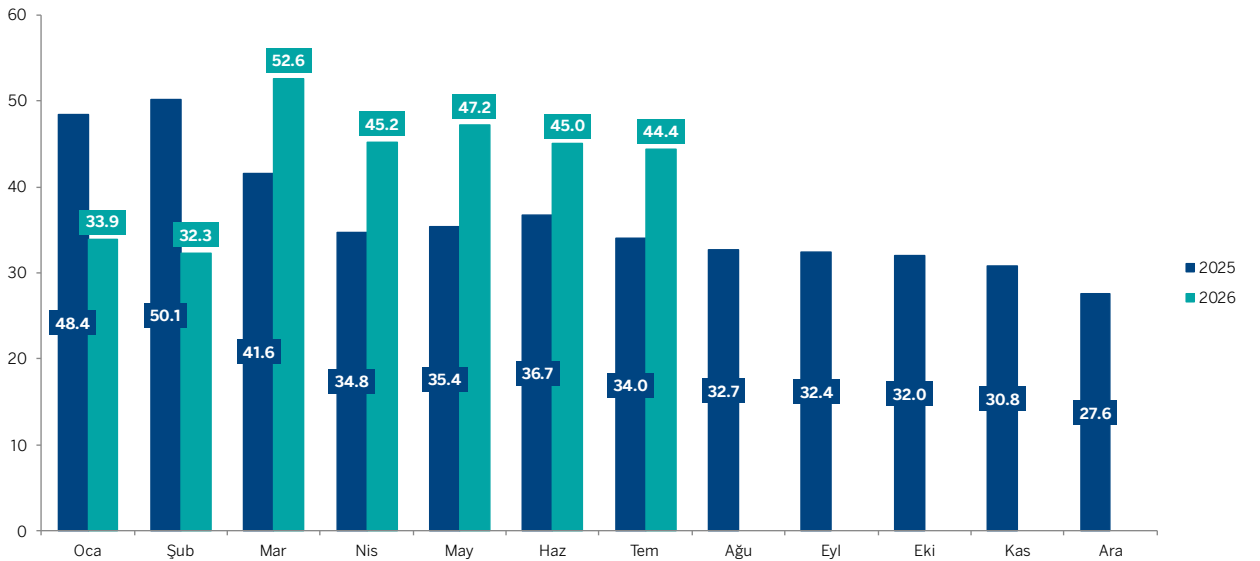
Jeopolitik gerginliklerin azalması, Avrupa'da doğal gaz fiyatlarında önemli bir iyileşme sağlamadı. Fiyatlar son 3 yılın üzerinde seyretmeye devam etti.



Kaynak: Rasyonet

Aylık Ortalama Fiyatlar (€/MWh)

2025 Haziran ayında 36,7€/MWh olan Avrupa doğal gaz fiyatı, bu yılın aynı ayında %22,6 artışla 45,0€/MWh'ye yükselmiştir.



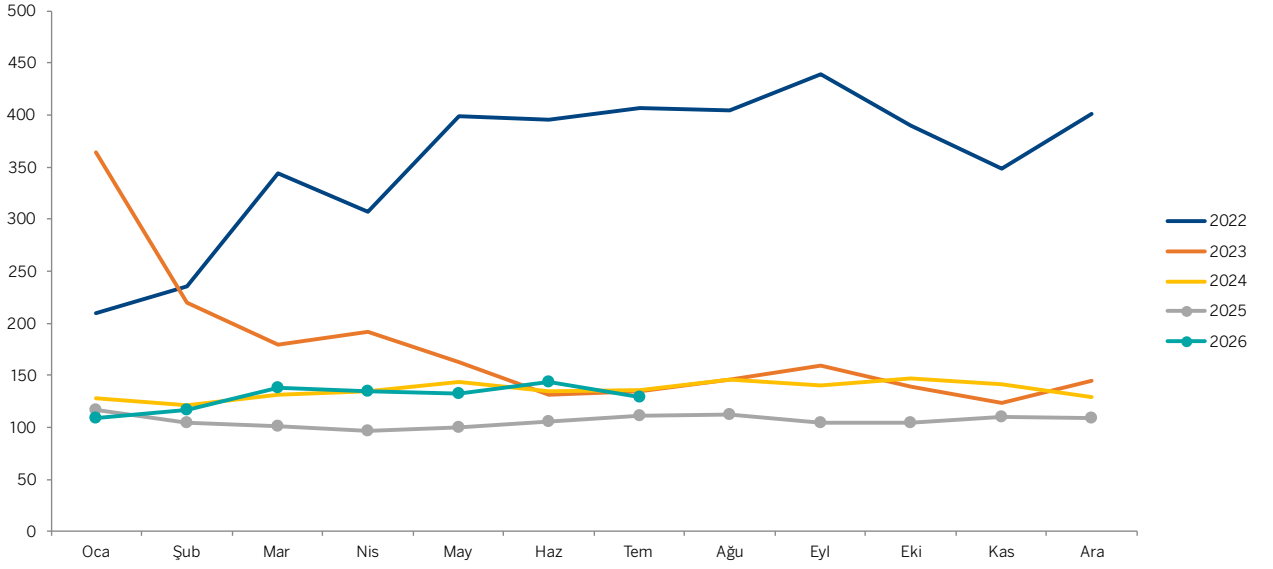
Kaynak: Rasyonet

Enerji Sektörü Fiyat Verileri

Kömür

Kömür Fiyatı (\$/ton)

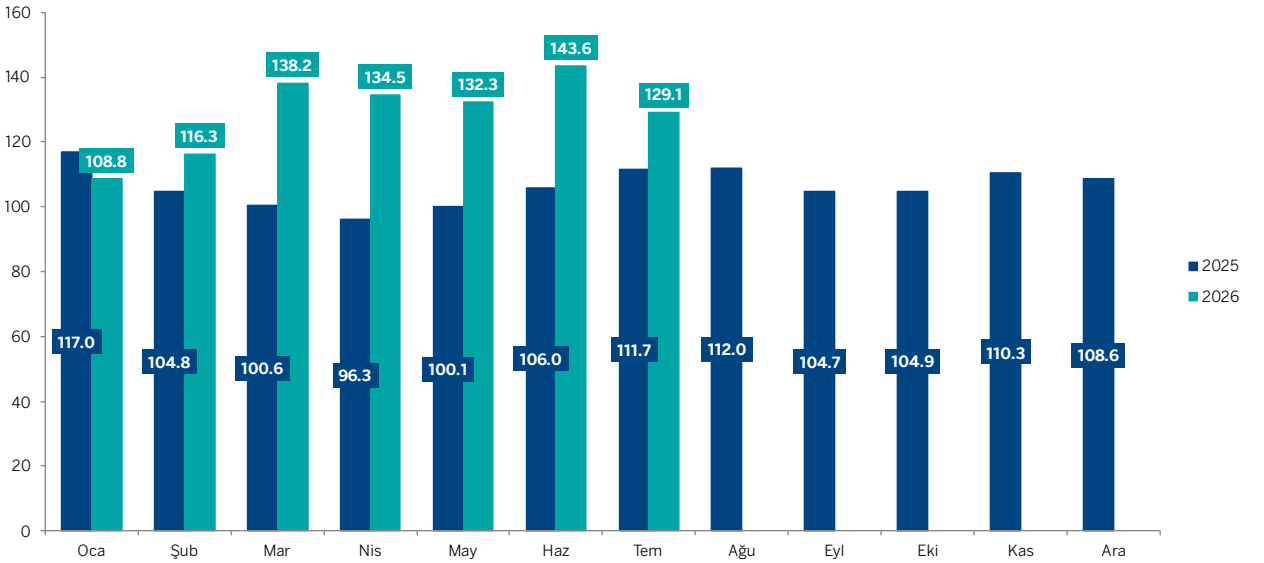
Kömür fiyatları haziran ayında geçtiğimiz 3 yılın üzerinde fiyatlandı. Buna karşılık temmuz ayının ilk haftasında fiyatlarda geri çekilme izliyoruz.



Kaynak: Rasyonet

Aylık Ortalama Fiyatlar (\$/ton)

2025 Haziran ayında 106\$/ton olan kömür fiyatları bu yıl %35,5 artışla 143,6\$/tona yükseldi. Buna karşılık temmuz ayının ilk haftasında fiyatlar ortalamada 129,1\$/tona geriledi (2025 Temmuz 111,7\$/ton).



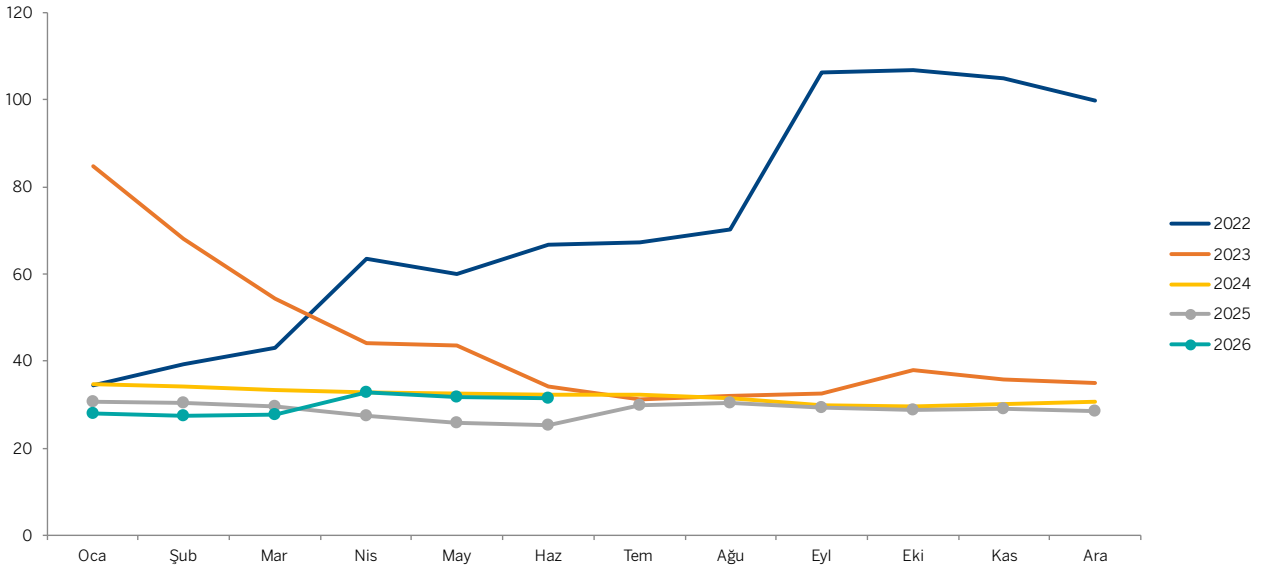
Kaynak: Rasyonet

Enerji Sektörü Fiyat Verileri

Türkiye Doğal Gaz

Türkiye Doğal Gaz Fiyatı (€/MWh)

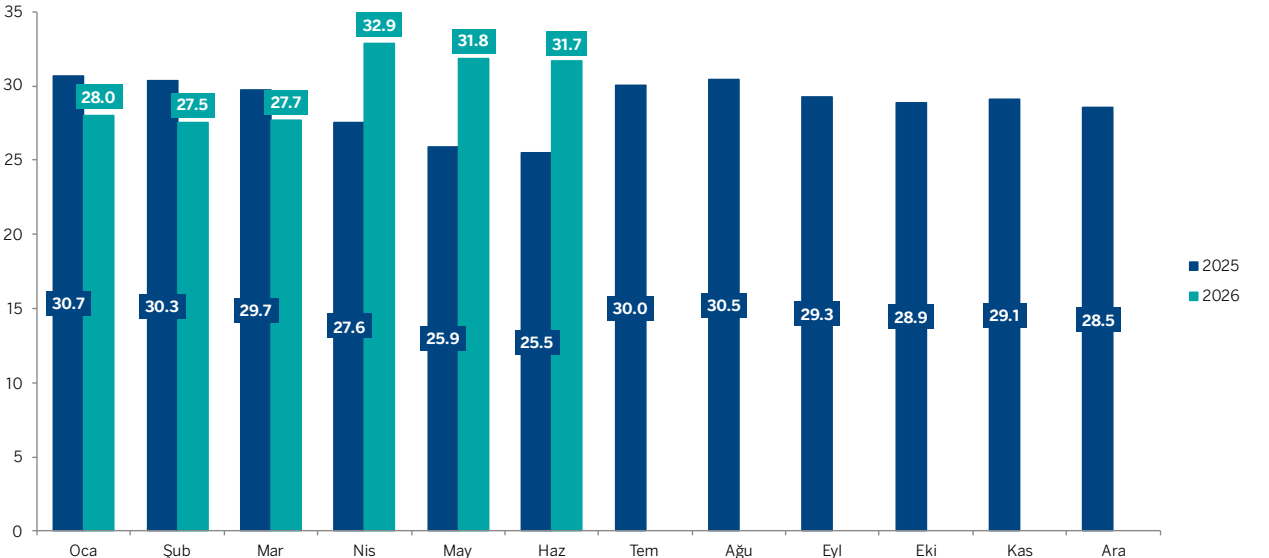
Nisan ayında küresel piyasalardaki doğal gaz fiyat artışına paralel olarak BOTAŞ'ın gerçekleştirdiği %20'lik zam sonrası, doğal gaz fiyatı 18TL/m³ oldu. Fiyat Euro bazında 2023 ve 2024 seviyelerine yakın seyrediyor.



Kaynak: BOTAŞ, Garanti BBVA Yatırım

Aylık Ortalama Fiyatlar (€/MWh)

Haziran ayında ortalama doğal gaz fiyatı 31,7€/MWh oldu ve geçtiğimiz yılın aynı dönemine kıyasla %24 artış gösterdi. Buna rağmen Avrupa doğal gaz fiyatlarına (Dutch TTF) kıyasla hala ~%30 iskontoludur.



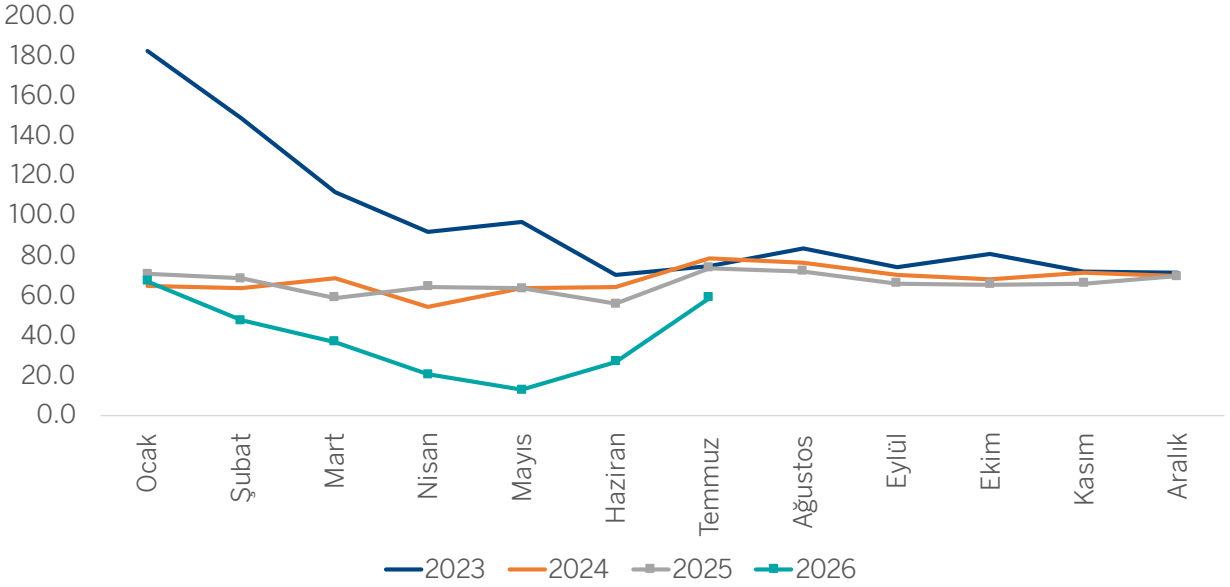
Kaynak: BOTAŞ, Garanti BBVA Yatırım

Enerji Sektörü Fiyat Verileri

Elektrik

Piyasa Takas Fiyatı (\$/MWh)

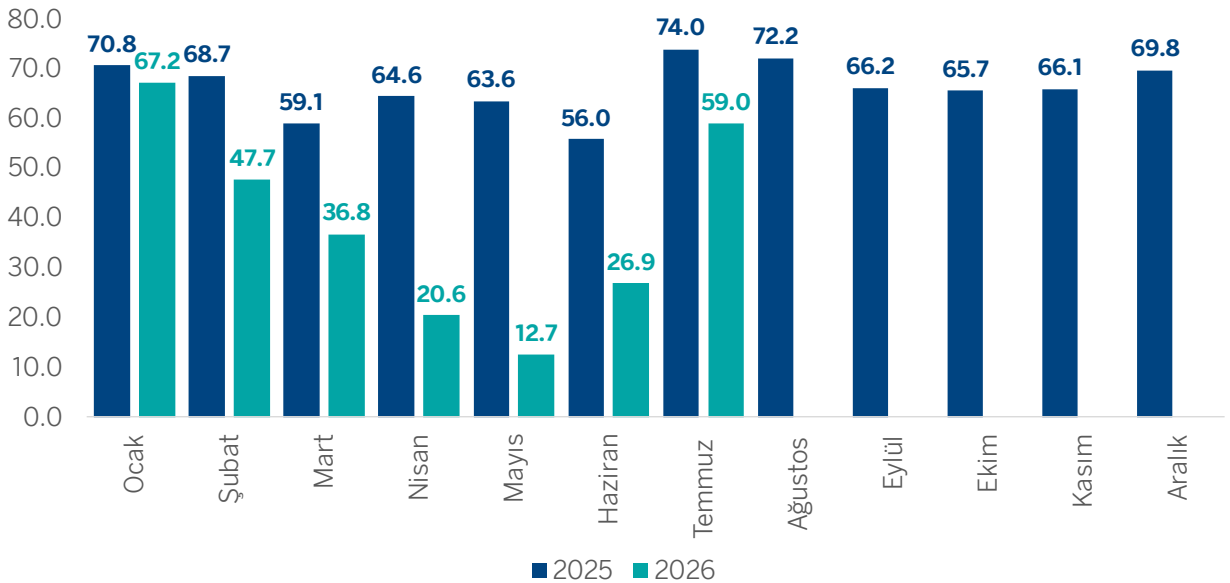
Haziran ayında USD bazlı piyasa takas fiyatında son 4 yılın altında ortalama fiyatlama devam etmektedir. Temmuz ayının ilk haftasında fiyatlar geçtiğimiz yıl normallerine yaklaşmıştır.



Kaynak: EPIAŞ Şeffaflık Platformu, Garanti BBVA Yatırım

Aylık Ortalama PTF (\$/MWh)

2025'in Haziran ayında 56,0\$/MWh olan ortalama piyasa takas fiyatı 2026'nın aynı döneminde hidroloji etkisiyle 26,9\$/MWh'ye kadar geriledi. Buna karşılık Temmuz ayının ilk haftasında fiyatların 59\$/MWh'ye kadar yükseldiğini not ediyoruz.



Kaynak: EPIAŞ Şeffaflık Platformu, Garanti BBVA Yatırım

Türkiye Elektrik Üretim Verileri

Üretim

Türkiye haziran ayı elektrik üretiminde HES, GES RES'lerin payı yıllık bazda sırasıyla %42,3, %43,2 ve %22,8 artış göstermiştir. Bu artış fiyatları zayıflatırken, doğal gaz santrallerinin üretimini %37,9 baskılamıştır. Toplam üretim ise %8,7 artış göstermiştir.

2026		2025		Değişim
Kaynak	Üretim (MWh)	Kaynak	Üretim (MWh)	
Doğal Gaz	2,546,181	Doğal Gaz	4,100,581	-37.9%
İthal Kömür	3,268,342	İthal Kömür	4,139,095	-21.0%
Hidrolik	10,511,973	Hidrolik	7,384,610	42.3%
Taş Kömür-Linyit	3,286,922	Taş Kömür-Linyit	3,661,289	-10.2%
Rüzgar	3,400,802	Rüzgar	2,769,991	22.8%
Güneş	5,164,912	Güneş	3,606,595	43.2%
JES	771,332	JES	869,596	-11.3%
Biyokütle	658,002	Biyokütle	717,853	-8.3%
Asfaltit	135,323	Asfaltit	110,226	22.8%
Fuel Oil	55,683	Fuel Oil	66,249	-15.9%
Kojenerasyon	63,532	Kojenerasyon	54,754	16.0%
Toplam	29,863,004		27,480,839	8.7%

Kaynak: EPIAŞ

Kurulu Güç (MW)

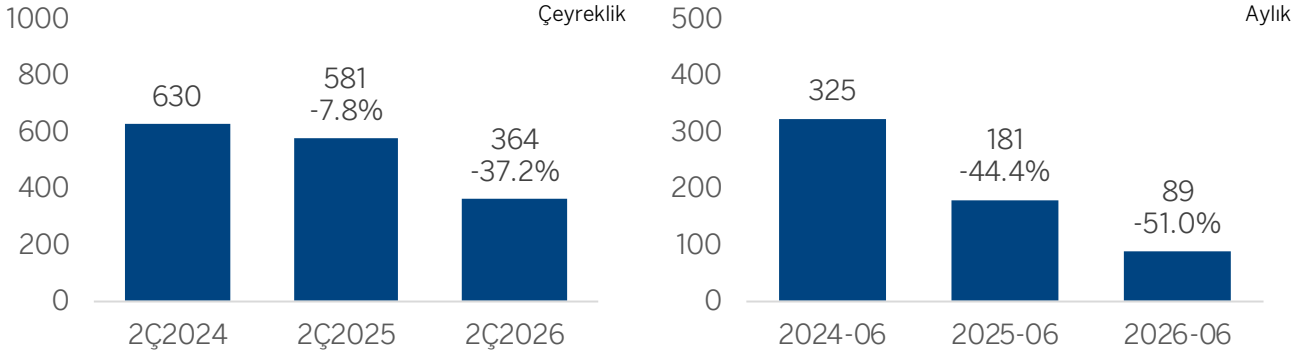
Türkiye'de haziran ayında kurulu güç yıllık bazda %5,6 artarak 126.047 MW'a ulaşmıştır. Kurulu güç artışında rüzgar %14,3 ile 15.311MW'a, güneş ise %19,3 ile 27.152MW'a yükselerek öne çıkmıştır.

2026		2025		Değişim
Kaynak	Kurulu Güç (MW)	Kaynak	Kurulu Güç (MW)	
Doğal Gaz	24,776	Doğal Gaz	24,611	0.7%
Barajlı	23,868	Barajlı	23,863	0.0%
Taş Kömürü-Linyit	11,155	Taş Kömürü-Linyit	11,073	0.7%
İthal Kömür	10,466	İthal Kömür	10,456	0.1%
Akarsu	8,446	Akarsu	8,420	0.3%
Rüzgar	15,311	Rüzgar	13,391	14.3%
Güneş	27,152	Güneş	22,755	19.3%
Biyokütle	2,170	Biyokütle	2,121	2.3%
JES	1,798	JES	1,734	3.7%
Asfaltit	405	Asfaltit	405	0.0%
Kojenerasyon	270	Kojenerasyon	310	-12.9%
Fuel Oil	230	Fuel Oil	230	0.0%
Toplam	126,047		119,369	5.6%

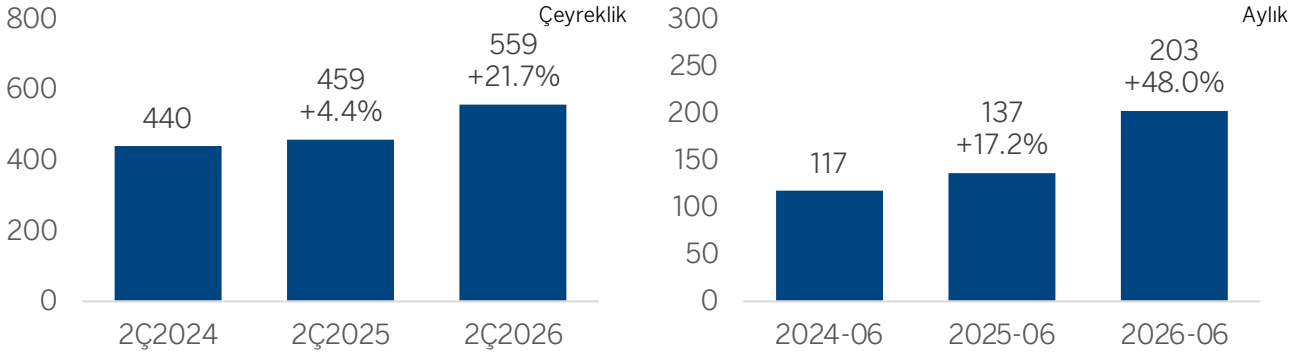
Kaynak: EPIAŞ

Şirket Üretim Verileri (GWh)

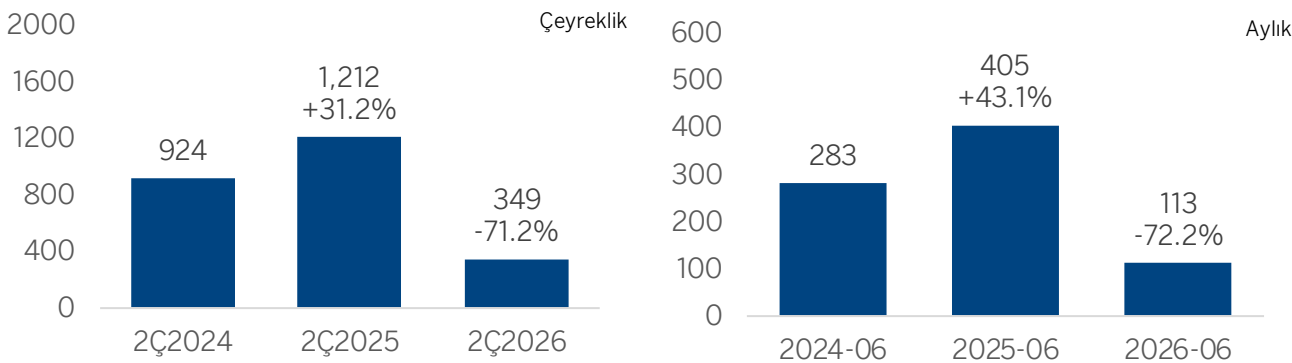
Akenerji (AKENR)



Akfen Y.E. (AKFYE)

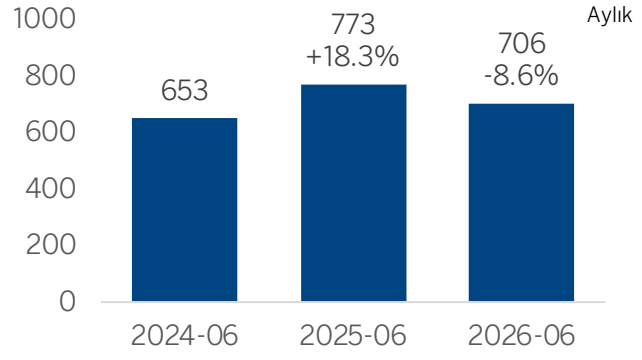
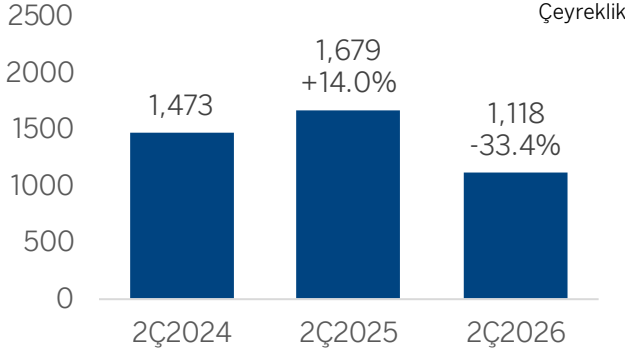


Aksa Enerji (AKSEN)

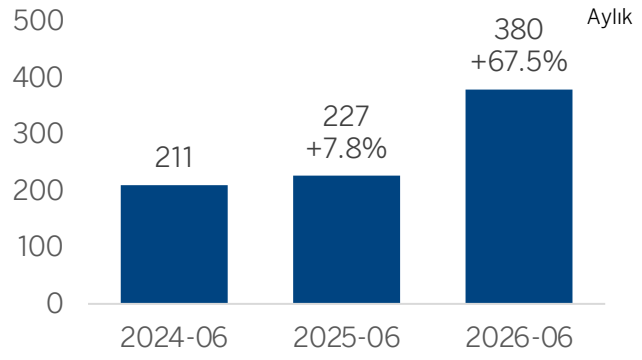
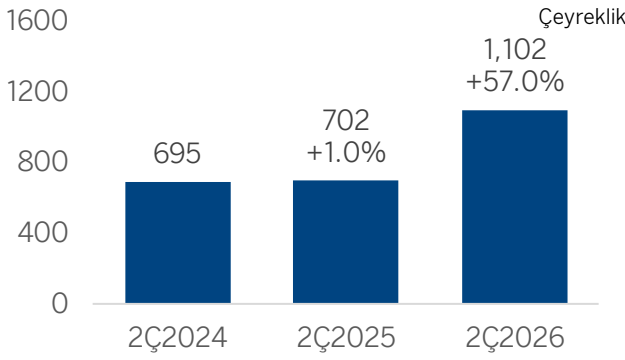


Şirket Üretim Verileri (GWh)

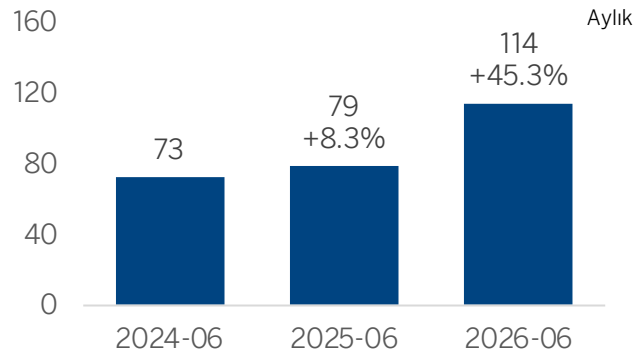
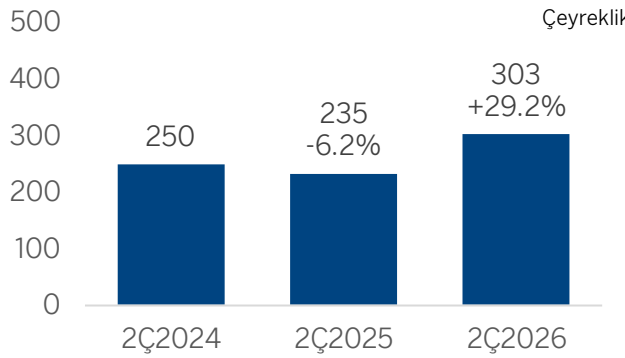
Alarko (ALARK)



Aydem Y.E. (AYDEM)

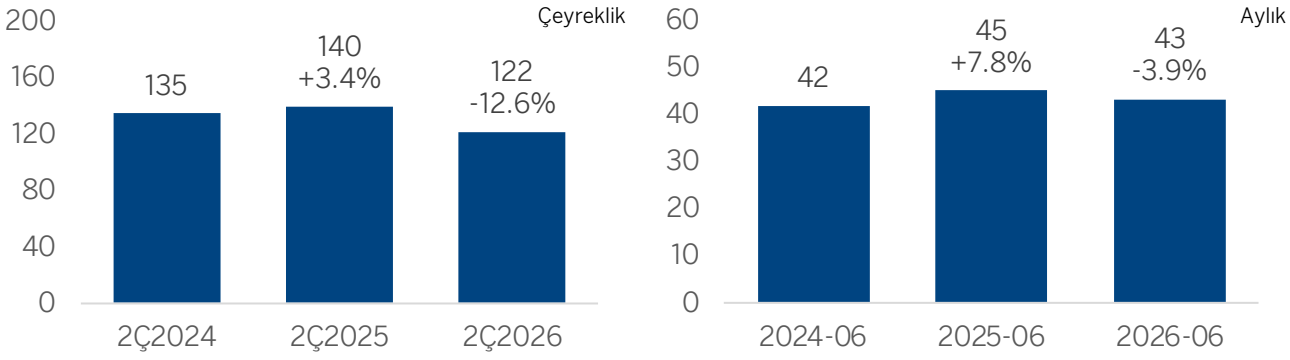


Ayen Enerji (AYEN)

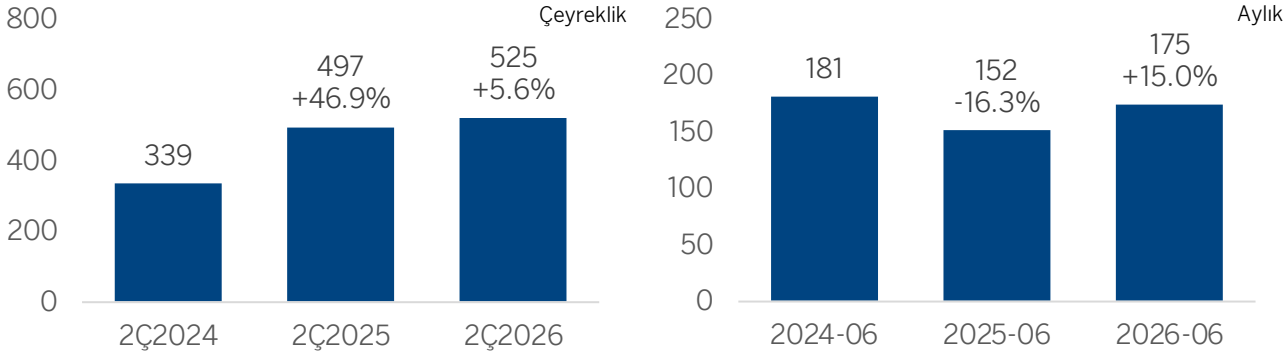


Şirket Üretim Verileri (GWh)

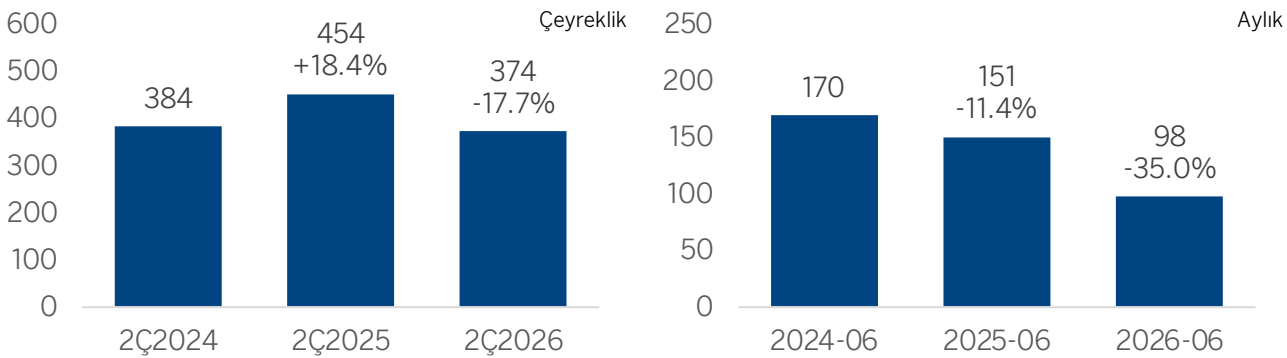
Biotrend (BIOEN)



Çan2 Termik (CANTE)

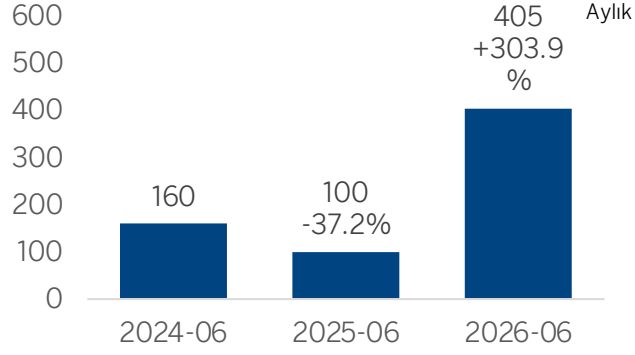
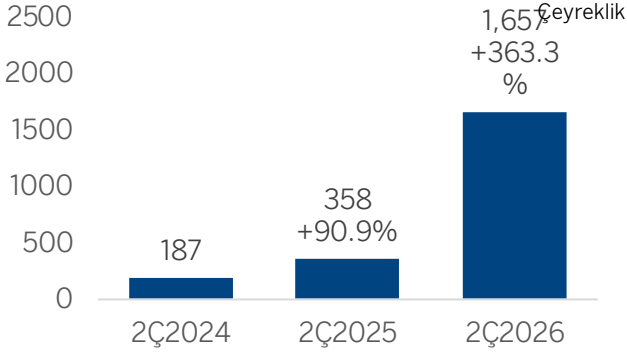


Çatalağzı T. (CATES)

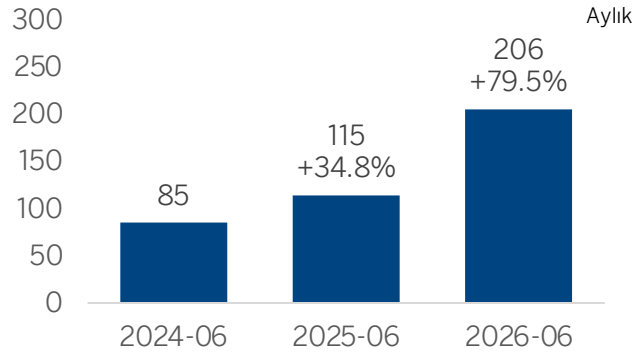
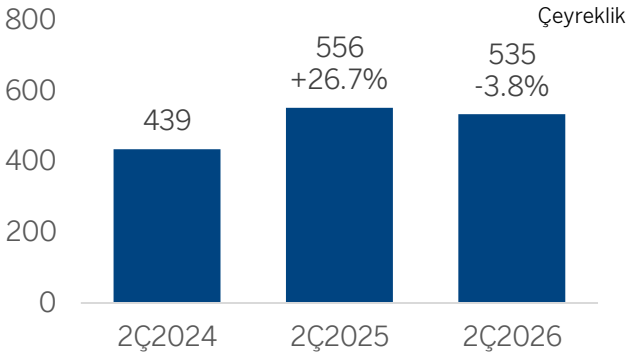


Şirket Üretim Verileri (GWh)

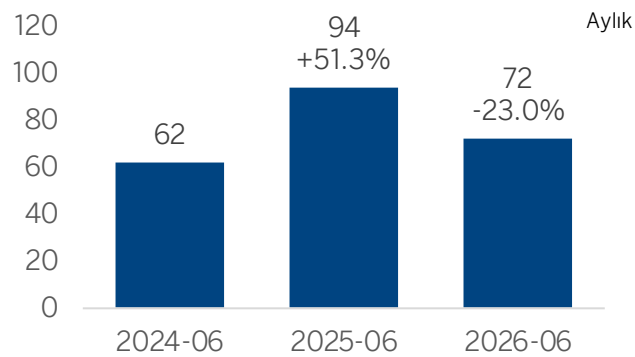
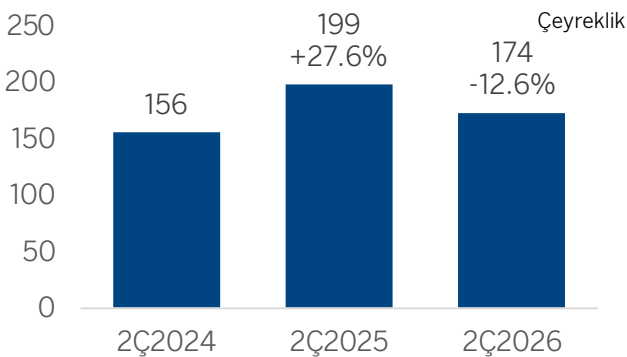
Enka (ENKAI)



IC Enterra (ENTRA)

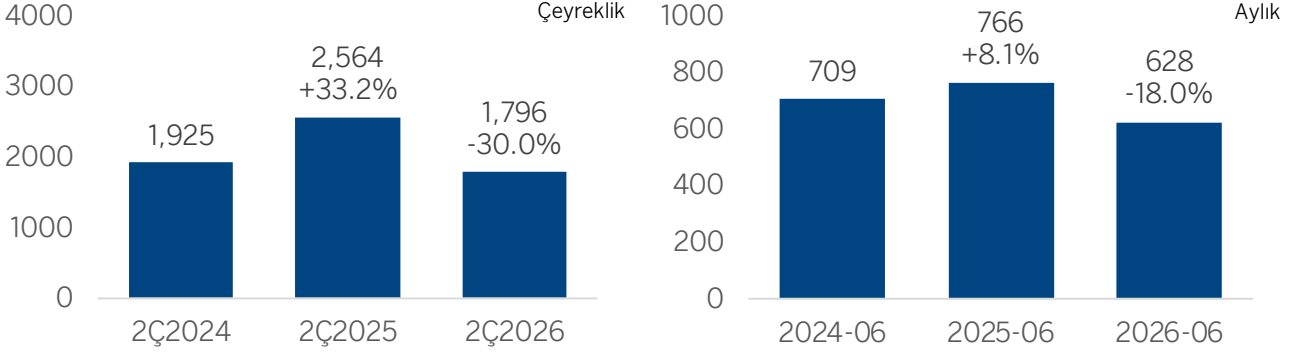


Galata Wind (GWIND)

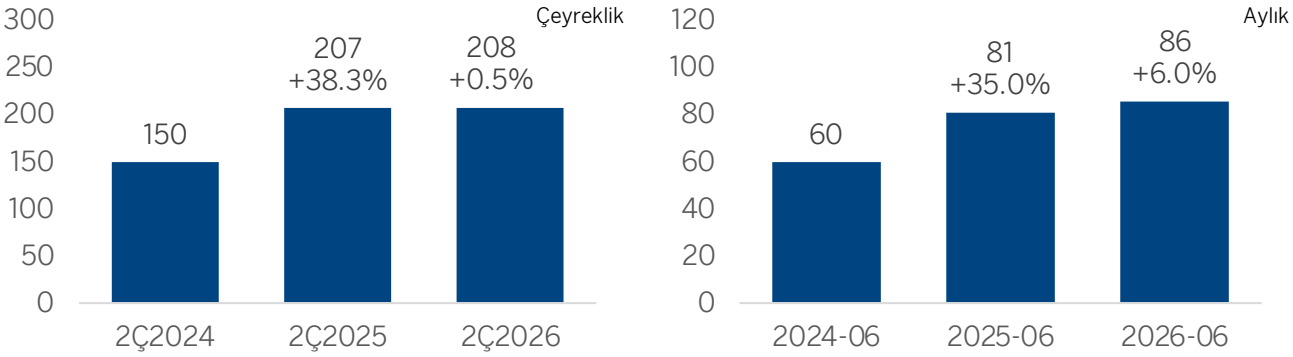


Şirket Üretim Verileri (GWh)

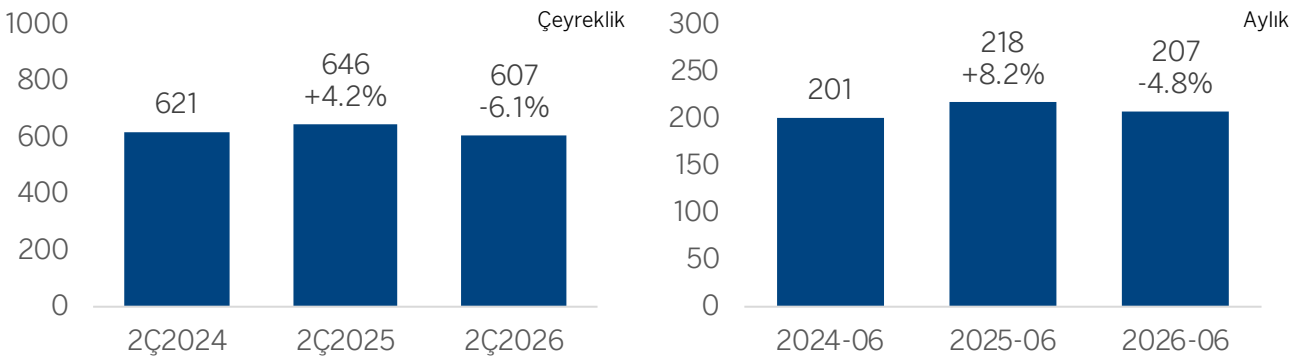
Sabancı (SAHOL)



Tatlıpınar (TATEN)



Zorlu Enerji (ZOREN)



Şirket Çarpanları ve Performans

Şirket Çarpanları

Ticker	FD/FAVÖK	F/K	PD/DD	Net Borç/FAVÖK	FD/Kurulu Güç	Kurulu Güç (MW)
AKENR	32.6		0.5	26.5	24.8	1220.9
AKFYE	10.7	17.5	0.4	2.2	43.1	887.0
AKSEN	11.3	23.3	1.5	3.8	47.0	3138.0
ALARK		22.9	0.5	40.5	33.0	1539.3
AYDEM	8.2		0.5	4.0	36.2	1209.6
AYEN	6.6	36.6	0.5	2.7	38.1	412.4
BIOEN	48.3		2.5	21.3	122.8	114.2
CANTE	6.4		0.5	-1.1	45.2	330.0
CATES	13.0	4.6	0.5	-0.9	19.8	314.7
ENKAI	10.6	15.7	1.5	-5.1	94.2	4000.0
ENTRA	9.6		0.5	3.3	65.4	488.0
GWIND	8.1	17.2	1.0	0.6	49.0	354.2
SAHOL	27.6	22.5	0.5	22.9	672.2	4500.0
TATEN	12.2	57.8	2.3	4.2	55.2	362.0
ZOREN	9.8		0.2	6.6	130.0	531.4

Kaynak: Rasyonet

Hisse Performansı (%)

Ticker	Haftalık	Aylık	3 Aylık	12 Aylık	YBB	YBB BIST100 Rölatif
AKENR	-3.10	-23.73	14.44	-3.26	2.66	-25.37
AKFYE	-0.84	-6.51	-0.76	42.84	43.45	15.42
AKSEN	-3.00	1.38	0.56	137.38	11.59	-16.44
ALARK	-2.42	6.50	18.98	24.23	6.39	-21.64
AYDEM	3.51	0.23	-16.36	45.06	15.26	-12.77
AYEN	-2.76	1.85	-4.72	49.94	45.26	17.23
BIOEN	-0.05	2.07	10.55	-17.14	12.34	-15.69
CANTE	-4.35	-13.73	-21.89	-1.88	-21.51	-49.54
CATES	1.58	2.39	-12.76	37.94	24.88	-3.15
ENKAI	2.52	0.37	-0.15	44.80	22.84	-5.19
ENTRA	-1.68	-1.26	-12.16	-13.45	-1.14	-29.17
GWIND	-3.15	-4.61	-16.09	6.26	12.98	-15.05
SAHOL	-3.08	5.00	3.00	3.30	13.97	-14.06
TATEN	-10.75	-12.65	-1.09	12.44	-0.78	-28.81
ZOREN	-9.93	-10.23	-6.21	-13.38	-11.40	-39.43

Kaynak: Rasyonet

Açıklamalar:

- Bu rapor, aylık olarak yayımlanmaktadır.
- Bu raporda bir değerlendirme çalışması yapılmamaktadır.
- Emtia ve şirket fiyat verileri **Rasyonet**'ten, piyasa takas fiyatı ve şirket üretim verileri ise **EPIAŞ**'in şeffaflık platformundan sağlanmaktadır.
- Petrol, doğal gaz ve kömür fiyatları aktif vade kontrata ait fiyatları göstermektedir.
- Türkiye doğal gaz fiyatı EUR/MWh cinsinden paylaşılırken Isıl değer = 9155 kcal/m³ (Kaynak: BOTAŞ), 1 kWh~860 kcal varsayımlarıyla iletlenmiştir. TL bazlı fiyatlamaya BOTAŞ'ın web sitesinden erişilebilir.
- Şirket üretim verileri, şirketlerin gerçekleşen üretimlerinden farklılaşabilir, rapora dahil santral listesi **ektedir**.

UYARI NOTU

Yurt içi model Portföy hisseleri, Araştırma Bölümü'nün Endeks Üzeri (EÜ) ve Endekse Paralel (EP) tavsiyesi verdiği hisseler arasından; şirketlerin uzun dönemli mali verilerine dayalı olarak yapılan temel analiz ve kısa vadeli beklentiler bir arada değerlendirilerek oluşturulmuştur. Tercih etmediğimiz hisseler ise benzer analizler ile, Araştırma Bölümü'nün Endekse Paralel (EP) ve Endeks Altı (EA) tavsiyesi verdiği hisseler arasından seçilir. Model Portföy değişiklik raporunda, hissenin portföye giriş ya da çıkış gerekçesi belirtilir. Bir hissenin Model Portföy'e girmesi ya da çıkması uzun vadeli temel tavsiyesinin değiştiği anlamına gelmemektedir. Model Portföy, sanal bir portföy olup; piyasa beklentimiz ve de içerisinde yer alan hisselerin beklentileri doğrultusunda ağırlıklandırılarak kümülatif performansı ile değerlendirilmektedir. Dolayısıyla Model Portföy ve Model Portföy kapsamında yapılan değişimler, yatırımcının risk ve getiri tercihleri ile birebir örtüşmeyebilir.

Burada yer alan yatırım bilgi, yorum ve tavsiyeleri yatırım danışmanlığı kapsamında değildir. Yatırım danışmanlığı hizmeti, yetkili kuruluşlar tarafından kişilerin risk ve getiri tercihleri dikkate alınarak kişiye özel sunulmaktadır. Burada yer alan yorum ve tavsiyeler ise genel niteliktedir. Bu tavsiyeler mali durumunuz ile risk ve getiri tercihlerinize uygun olmayabilir. Bu nedenle, sadece burada yer alan bilgilere dayanılarak yatırım kararı verilmesi beklentilerinize uygun sonuçlar doğurmayabilir.

Veri ve grafikler güvenilirliğine inandığımız sağlam kaynaklardan derlenmiş olup, yapılan yorumlar sadece GARANTİ YATIRIM MENKUL KIYMETLER A.Ş.'nin görüşünü yansıtmaktadır. Bu bilgiler ışığında yapılan ve yapılacak olan ileriye dönük yatırımların sonuçlarından Şirketimiz hiçbir şekilde sorumlu tutulamaz. Ayrıca, Garanti Yatırım Menkul Kıymetler A.Ş.'nin yazılı izni olmadıkça içeriği kısmen ya da tamamen üçüncü kişilerce hiç bir şekil ve ortamda yayımlanamaz, iktisap edilemez, alıntı yapılamaz, kullanılamaz. İlet, gönderilen kişiye özel ve münhasırdır. İlave olarak, bu raporun gönderildiği ve yukarıdaki açıklamalarımız doğrultusunda kullanıldığı ülkelerdeki yasal düzenlemelerden kaynaklı tüm talep ve dava haklarımız saklıdır.