

BIST100.. ABD'nin İran'a yönelik saldırıları durdurabileceğine ilişkin haber akışıyla Brent petrol yeniden 75 dolar seviyelerine geri çekilirken, küresel risk iştahında toparlanma görülüyor.

BIST100 endeksinde %1 üzerinde değer kazanımı görülmekte

14.000 seviyesi üzerinde dengelenme beraberinde 14.400 seviyesine yükseliş eğilimi sürebilir.

XUSIN ve XTCRT endeksleri %1,5 üzerinde değer kazanımlarıyla sektörler arasında pozitif ayrışıyor.

14.080-14,000 destek seviyeleri, 14.300 -14.400 direnç seviyeleri olarak izlenebilir.

ViOP Ağustos Endeks30.. 17.323 seviyesi gün içi zirve olarak görüldü.

Teknik görünümde, yukarı yönlü hareketin devamı için 17.400–17.500 bandı üzerinde kalıcılık sağlanması gerektiğini değerlendiriyoruz.

17.000 - 16.900 destek, 17.330 - 17.400 direnç seviyeleri olarak izlenebilir.

XU100 (Günlük, TL)



Kaynak : Matriks, Garanti BBVA Yatırım

ViOP Endeks30 Ağustos vade (Günlük, TL)



Kaynak : Matriks, Garanti BBVA Yatırım

BIST100 USDTRY GÖSTERGE TAHVİL 5Y CDS

Son Değer	BIST100	USDTRY	GÖSTERGE TAHVİL	5Y CDS
	14299	46,9800	40,72	225
Bu Ay Değişim	4,66%	2,49%	-6,90%	-10,00%
Bu Yıl Değişim	26,98%	9,38%	9,40%	10,29%

ABD\$'nin GOÜ Para Birimlerine Karşı Performansı

POLONYA ZLOTY	RUS RUBLESİ	KOLOMBİYA PEZOSU	TURK LIRASI	BULGAR LEVİ	ENDONEZYA RUPİSİ
0,40%	0,26%	0,20%	0,13%	0,12%	0,06%
HONG KONG DOLARI	KORE WONU	CEK KORUNASI	ARJANTIN PESOSU	SİLİ PESOSU	HİNDİSTAN RUPİSİ
0,05%	0,02%	0,01%	-0,01%	-0,02%	-0,05%
RUMEN LEYİ	FİLİPİN PEZOSU	MEKSİKA PESOSU	G. AFRIKA RANDI	SİNGAPUR DOLARI	CİN YUANI
-0,06%	-0,07%	-0,08%	-0,08%	-0,14%	-0,15%
MACAR FORINTI	THAİ BAHT	PERU SOLU	TAYVAN DOLARI	MALEZYA RİNGGİT	BREZİLYA REALI
-0,15%	-0,18%	-0,19%	-0,20%	-0,23%	-0,39%

Kaynak : Matriks, Garanti BBVA Yatırım

Hisse Bazında Para Giriş ve Çıkışları (TL)

KCHOL	EREGL	ASTOR	SAHOL	SASA
87.501.500	66.564.390	58.052.660	33.252.440	33.135.970
TCELL	MGROS	YKBANK	ASELS	THYAO
- 26.198.850	- 52.052.460	- 113.544.600	- 122.537.200	- 228.329.300

Hisselerin BİST100 Endeksinde Etkisi (Puan)

ASELS	ASTOR	BIMAS	SASA	KCHOL
55,09	16,85	13,08	8,93	8,77
YKBANK	MGROS	MAGEN	DSTKF	ODINE
- 1,06	- 1,33	- 1,47	- 5,33	- 6,85

BİST100 - En çok Düşen ve Yükselen Hisseler


VESTL	ZOREN	SASA	ASTOR	ASELS
10,0%	6,2%	4,4%	3,9%	3,8%
DSTKF	KLRHO	MGROS	ODINE	MAGEN
-0,5%	-0,5%	-0,9%	-2,4%	-4,0%

Kaynak : Matriks, Garanti BBVA Yatırım

DEVAM EDEN YATIRIM FİKİRLERİ



Yatırım Danışmanlığı



e-Trader

10.07.2026 10:50

Günlük Bazda Yatırım Fikirleri

 Yükseliş Sinyali	Destek2	Destek1	Son	Direnç1	Direnç2
AKSEN	85,55	87,04	89,45	91,86	93,35
DOAS	178,56	179,88	182,00	184,12	185,4
EKGYO	19,63	19,91	20,36	20,81	21,09
ENERY	8,52	8,89	9,50	10,11	10,48
MIATK	27,84	28,97	30,80	32,63	33,76
PGSUS	161,91	163,97	167,30	170,63	172,7
SAHOL	85,20	86,71	89,15	91,59	93,1
YKBNK	33,77	34,57	35,86	37,15	37,95
 Düşüş Sinyali	Destek2	Destek1	Son	Direnç1	Direnç2
TRALT	50,75	51,82	53,55	55,28	56,35
TUPRS	252,50	256,99	264,25	271,51	276

Gün içi ilk kapanma bölgesine ulaşanlar YEŞİL, stop loss bölgesine gerileyenler KIRMIZI renkle gösterilmektedir

Günlük Bazda Yatırım Fikirleri'nde yer alan hisselerde günlük performans baz alındığından, yatırımcılar ilk aşamada %0,9-%2 ikinci aşamada %3,1-%4 aralıklarını pozisyon kapatma ve/veya kar alma seviyeleri olarak takip edebilirler.

Yakın Vade Strateji Fikirleri

Trade Onerisi	Pozisyon Gir.	St.Loss	KarAl
AKBNK AL	75,25	73,70	76,25

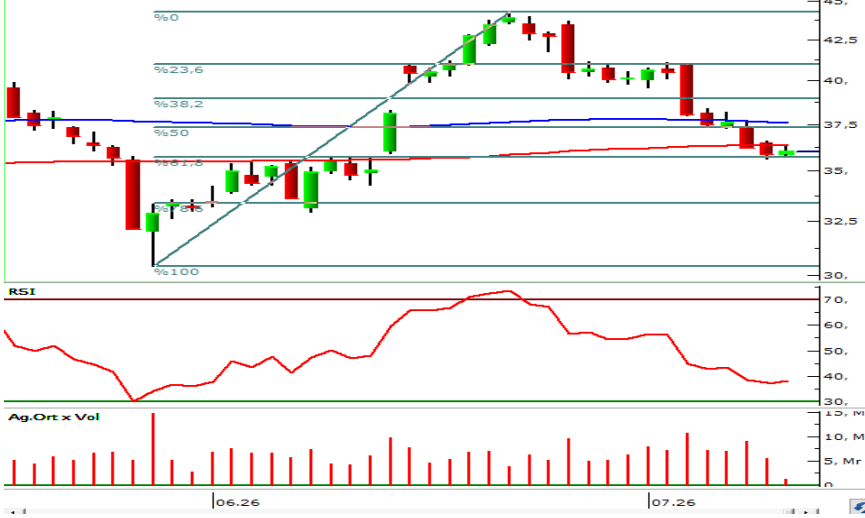
*Yüksek oynaklıktan dolayı izlenmeye devam ediliyor

Yatırım Fikirleri Performans-HAZİRAN

Onerilerin Performansı-Aylık/YBB	17,80%	57,88%
BIST-100 Performans (Aylık/YBB)	3,36%	25,40%
Başarı Oranı	61%	
Toplam Oneri Sayısı	1167	
Günlük Ort. Oneri Sayısı	9,4	

Günlük Strateji Fikirlerinde Öne Çıkan Hisse

YKBNK (Gün,TL)



Destek : 35,80 – 35,00
Direnç : 36,40 – 37,60

NET SATISLAR 10:39:29-10:44:29		
Kurum	MALİYET	Net Lot
AK YATIRIM	36,02	-262.689
IS YATIRIM	36,02	-93.558
YAPI KREDI YAT.	36,03	-83.574
BANK-OF-AMERICA Y	36,03	-83.423
TACIRLER YAT.	36,04	-37.574
GARANTI BBVA	35,92	-27.678
ZIRAAT YAT.	35,98	-22.596
TRIVE	36,00	-18.795
ALNUS YATIRIM ME	35,99	-10.000
HSBC YATIRIM	36,00	-500

NET ALISLAR 10:39:29-10:44:29		
Kurum	MALİYET	Net Lot
MARBAS MENKUL	36,03	92.000
MIDAS MENKUL	36,01	89.840
ICBC TURKEY YATIR	36,03	80.202
OYAK YATIRIM	36,00	76.638
DENIZ YATIRIM	36,00	60.272
TEB YATIRIM	36,02	52.026
HALK YATIRIM	36,02	46.265
COLENDI MENKUL	36,03	25.602
PHILLIPCAPITAL ME	36,01	21.066
OSMANLI YATIRIM M	36,00	17.984

26-03 Bilanço Verileri					
F/K	5,44	FD Adet	3.255.280.571	NakitNetTem.	
PD/DD	1,12	FDOran	% 38,53	Tem.Verimliliği	0,00
DefterDeğeri	32,10	P.Değeri	304.262.787.250	ÖzSermaye	271.123.220.000
Beta 100	1,54	Net Kar	20.294.752.000	Sermaye	8.447.051.284
FD/FAVÖK	0,00	PD/EFK	0,00	Ihracat %	0,00

Kaynak : Matriks, Garanti BBVA Yatırım

Özgür Yurtdaşseven
Direktör

OYurtdasseven@garantibbvayatirim.com.tr

Haluk Acar
Birim Müdürü

HAcar@garantibbvayatirim.com.tr

Arif Emre Mursaloğlu
Yönetici

ArifMu@garantibbvayatirim.com.tr

Merve Bölen
Yönetmen

MerveBole@garantibbvayatirim.com.tr

YASAL UYARILAR Bu rapordaki veri ve grafikler güvenilirliğine inandığımız sağlam kaynaklardan derlenmiş olup, yapılan yorumlar sadece GARANTİ YATIRIM MENKUL KIYMETLER A.Ş.'nin görüşünü yansıtmaktadır. Türkiye Garanti Bankası BBVA A.Ş.'nin bu rapordaki veri ve içeriğe ilişkin herhangi bir sorumluluğu bulunmamaktadır. Bu bilgiler ışığında yapılan ve yapılacak olan ileriye dönük yatırımların sonuçlarından Şirketimiz ve Türkiye Garanti Bankası BBVA A.Ş. hiçbir şekilde sorumlu tutulamaz. Ayrıca, Garanti Yatırım Menkul Kıymetler A.Ş.'nin yazılı izni olmadıkça bu raporların içeriği kısmen ya da tamamen üçüncü kişilerce hiçbir şekilde ve ortamda yayınlanamaz, iktisap edilemez, alıntı yapılamaz, kullanılamaz. Rapor gönderilen kişiye özel ve münhasırdır. İlave olarak, bu raporun gönderildiği ve yukarıdaki açıklamalarımız doğrultusunda kullanıldığı ülkelerdeki yasal düzenlemelerden kaynaklı tüm talep ve dava haklarımız saklıdır. Sermaye Piyasası Kurulunun "Yatırım Hizmetleri ve Faaliyetleri ile Yan Hizmetlere İlişkin Esaslar Hakkında Tebliğ"i Uyarınca Yayımlanan Uyarı Notu : Burada yer alan yatırım bilgi, yorum ve tavsiyeleri yatırım danışmanlığı kapsamında değildir. Yatırım danışmanlığı hizmeti, yetkili kuruluşlar tarafından kişilerin risk ve getiri tercihleri dikkate alınarak kişiye özel sunulmaktadır. Burada yer alan yorum ve tavsiyeler ise genel niteliktedir. Bu tavsiyeler mali durumunuz ile risk ve getiri tercihlerinize uygun olmayabilir. Bu nedenle, sadece burada yer alan bilgilere dayanarak yatırım kararı verilmesi beklentilerinize uygun sonuçlar doğurmayabilir. Sermaye Piyasası Kurulunun "Yatırım Hizmetleri ve Faaliyetleri ile Yan Hizmetlere İlişkin Esaslar Hakkında Tebliğ"i Uyarınca Yapılacak Uyarı: Size sunduğumuz yatırım bilgi, yorum ve tavsiyeleri yatırım danışmanlığı kapsamında değildir. Bu tavsiyeleri genel nitelikte olup, özel olarak sizin mali durumunuz ile risk ve getiri tercihlerinize uygun olarak hazırlanmadı. Bu nedenle, sadece burada yer alan bilgilere dayanarak yatırım kararı verilmesi beklentilerinize uygun sonuçlar doğurmayabilir