

BİST-100..Pandemi günlerinden, post-pandemi günlerine geçmeye hazırlanırken, Demokles'in kılıcı yarın açıklanacak ABD enflasyonu olmaya devam ediyor. BİST'de yüzler gülüyor. 1300 seviyesinden itibaren öngördüğümüz ılımlı yükselişin devamında üçüncü kez denenen 1442 seviyesi üzerinde kalma çabaları sürüyor. 1442 desteği üzerinde kalılabildiği sürece 1470 direncinin denemesi ve 1509'da bulunan Mart Gap'inin kapanabilme olasılığı artıyor. **«1442» seviyesi üzerindeki denemeler başarısız olduğu takdirde 1410-1430 aralığı tekrar alım fırsatları olarak izlenebilir.**

Günün en çok işlem hacmi THYAO, GARAN, EKGYO hisselerinde gerçekleşiyor.

Araştırma bölümümüzün 04.05.2021 tarihli Model Portföy raporunda yer alan hisseler : AKBNK, INDES, EREGL, KCHOL, KRDM, SISE, TOASO

ABD'de son iki istihdam verisindeki zayıflık ve üstüne dün açık iş pozisyonlarının tarihi zirveye ulaşması, tahvil faizlerinin düşmesinde etkili oldu. Bu sırada kurda son yükselen trendin desteği olan 8,61 seviyesinin altına sarkma meydana geldi. Sıradaki destek 8,51 seviyesi olabilir.

	BIST100	USDTRY	GÖSTERGE TAHVİL	5Y CDS
Son Değer	1449,98	8,5722	18,82	388
YBB Değişim	-1,81%	15,29%	25,80%	29,33%

BİST100 - En çok Düşen ve Yükselen Hisseler

GSDHO	EKGYO	FROTO	BUCIM	HLGYO
8,2%	2,5%	2,4%	2,3%	2,0%
ESEN	SELEC	ALGYO	KRVGD	NUHCM
1,9%	1,7%	1,5%	1,5%	1,4%
CCOLA	BAGFS	ISFIN	ODAS	NETAS
-1,0%	-1,2%	-1,3%	-1,4%	-1,6%
JANTS	POLHO	PARSN	NTHOL	BRSAN
-1,6%	-1,7%	-1,7%	-2,2%	-3,3%

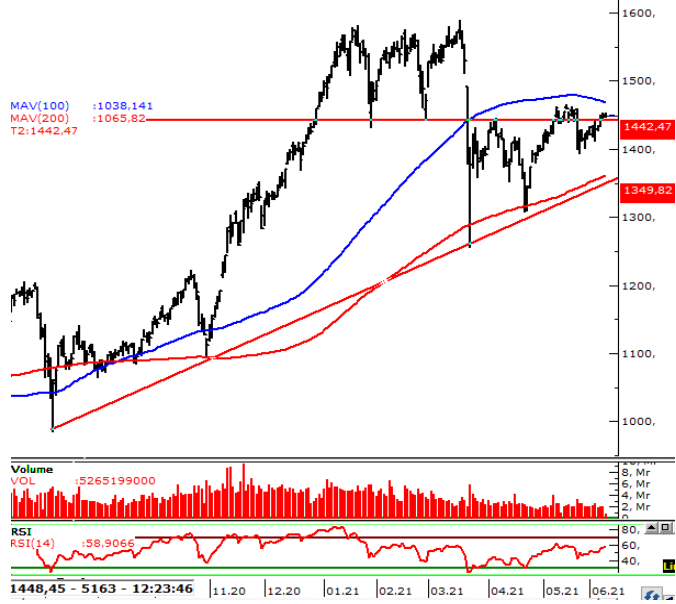
Kaynak : Matriks, Garanti BBVA Yatırım

ABD\$'nin GOÜ Para Birimlerine Karşı Performansı

PERU SOLU	BREZİLYA REALI	TAYVAN DOLARI	HINDİSTAN RUPISI	KOLOMBİYA PEZOSU	ARJANTIN PESOSU
1,83%	0,04%	0,04%	0,00%	0,00%	-0,01%
HONG KONG DOLARI	SİNGAPUR DOLARI	BULGAR LEVİ	RUS RUBLESİ	THAI BAHT	MALEZYA RİNGGİT
-0,01%	-0,06%	-0,06%	-0,10%	-0,12%	-0,10%
SİLİ PESOSU	RUMEN LEYİ	ENDONEZYA RUPISI	FİLİPİN PEZOSU	CİNYUANI	G. AFRIKA RANDI
-0,11%	-0,14%	-0,15%	-0,17%	-0,21%	-0,26%
KORE WONU	ÇEK KORUNASI	POLONYA ZLOTY	TURK LİRASI	MEKSİKA PESOSU	MACAR FORINTI
-0,31%	-0,31%	-0,32%	-0,38%	-0,48%	-0,59%

Kaynak : Matriks, Garanti BBVA Yatırım

BİST-100 (Gün, TL)



Gün İçi Teknik Seviyeler
Destekler : 1443-1439
Dirençler : 1453-1458

Kaynak : Matriks, Garanti BBVA Yatırım

Hisse Bazında Para Giriş ve Çıkışları (TL)

FROTO	BIMAS	KRDM	ATATP	YKBNK
9.031.896	5.131.574	4.855.552	3.775.696	2.943.436
OTKAR	EKGYO	VESTL	GSDHO	KOZAA
2.483.446	2.449.072	1.928.722	1.863.578	1.849.712
ISCTR	SASA	GARAN	ASELS	TUPRS
- 2.247.628	- 2.416.645	- 2.764.256	- 3.319.674	- 3.359.692
TAVHL	KCHOL	PETKM	THYAO	SAHOL
- 3.426.952	- 3.708.512	- 4.678.948	- 4.725.904	- 6.158.402

Kaynak : Matriks, Garanti BBVA Yatırım

Hisselerin BİST100 Endeksine Etkisi (Puan)

FROTO	BIMAS	EKGYO	SAHOL	EREGL
1,09	0,83	0,40	0,37	0,34
KRDM	GSDHO	YKBNK	KOZAA	OTKAR
0,17	0,16	0,10	0,09	0,08
SISE	BERA	HALKB	PETKM	HEKTS
- 0,12	- 0,12	- 0,12	- 0,12	- 0,13
SASA	THYAO	ASELS	CCOLA	TUPRS
- 0,15	- 0,20	- 0,20	- 0,22	- 0,30

Kaynak : Matriks, Garanti BBVA Yatırım

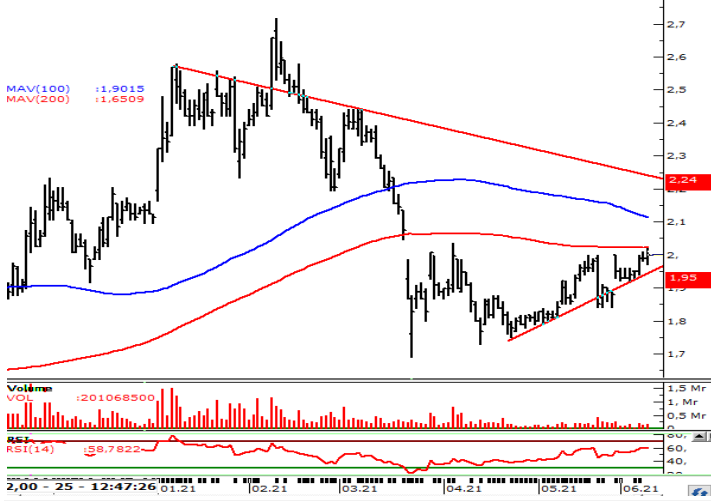
Gün Ortası Notları

2021 yılı en düşük seviyesinden(1256) bugüne endekste yer alan hisselerin performansı

FENER	AKSEN	JANTS	TAVHL	KOZAA	KRDMD	EREGL	CIMSA	IHLGM	IPEKE
33,2%	31,6%	31,0%	25,6%	24,4%	24,0%	23,7%	22,3%	22,0%	21,4%
CCOLA	THYAO	PGSUS	TUPRS	PETKM	SISE	GARAN	BERA	AKBNK	SAHOL
19,0%	18,0%	17,1%	15,8%	15,6%	15,4%	14,9%	13,6%	12,3%	12,1%
TCELL	BAGFS	MPARK	EKGYO	HALKB	ISCTR	HEKTS	KOZAL	TRGYO	BUCIM
10,1%	10,1%	9,9%	9,7%	9,0%	8,9%	8,7%	8,0%	7,4%	6,6%
OYAKC	TTKOM	ISMEN	TKFEN	VAKBN	GSDHO	SASA	AEFES	AKSA	HLGYO
6,5%	6,4%	6,2%	6,1%	5,8%	5,5%	4,9%	4,9%	4,5%	3,8%
ENJSA	AKSGY	YKBNK	ISGYO	ASELS	SKBNK	KARSN	TSKB	TATGD	YATAS
3,5%	3,1%	2,7%	2,7%	2,0%	1,8%	0,8%	0,7%	0,7%	0,7%
ULKER	MAVI	CEMTS	CEMAS	ECILC	BRSAN	VESTL	NTHOL	VERUS	KRVGD
0,4%	0,3%	0,3%	0,0%	-0,5%	-0,6%	-0,8%	-1,2%	-1,5%	-1,8%
ISFIN	EGGUB	ALKIM	KORDS	ALBRK	MGROS	PARSN	ARCLK	KCHOL	TOASO
-2,2%	-2,4%	-2,5%	-2,8%	-3,0%	-4,0%	-4,5%	-5,2%	-5,5%	-5,9%
ZOREN	GOODY	SELEC	DOHOL	BIMAS	TUKAS	SOKM	DOAS	POLHO	TURSG
-6,5%	-6,8%	-6,9%	-7,4%	-7,8%	-8,4%	-9,3%	-9,4%	-9,5%	-10,3%
KERVY	ALGYO	INDES	ALARK	GOZDE	IHLAS	FROTO	DEVA	KARTN	ESEN
-10,8%	-11,2%	-11,3%	-11,8%	-12,0%	-12,5%	-13,8%	-14,1%	-14,3%	-14,4%
TTRAK	GUBRF	BRISA	OTKAR	TKNSA	NUHCM	NETAS	KONYA	EGEEN	ODAS
-14,8%	-15,6%	-16,9%	-17,8%	-20,0%	-20,2%	-20,8%	-22,3%	-26,8%	-35,5%

İŞLEM HACMİNDE GÜNÜN ÖNE ÇIKANLARI

EKGYO (Gün, TL)

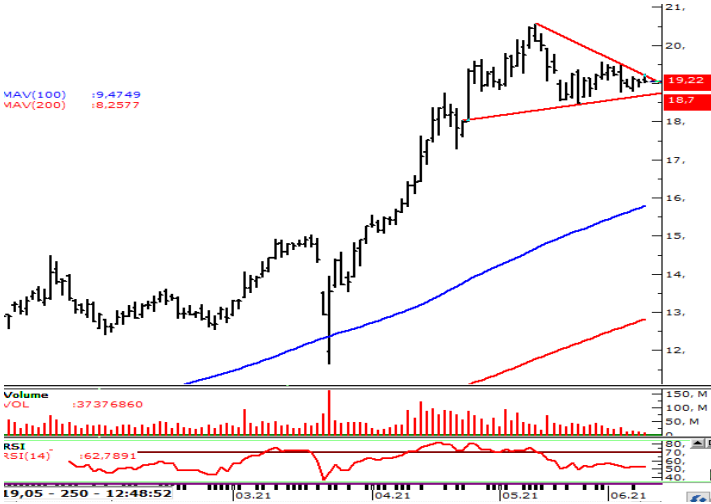


Gün İçi Teknik Seviyeler

Destekler: 1,94-1,87

Dirençler : 2,04-2,11

EREGL (Gün, TL)



Gün İçi Teknik Seviyeler

Destekler: 18,97-18,86

Dirençler : 19,10-19,21

Özgür Yurtdaşseven
Birim Müdürü

OYurtdasseven@garantibbva.com.tr

Haluk Acar
Yönetici

HAcar@garantibbva.com.tr

Emre Mursalıoğlu
Yönetmen

EMursaloglu@garantibbva.com.tr

YASAL UYARI: Bu rapordaki veri ve grafikler güvenilirliğine inandığımız sağlam kaynaklardan derlenmiş olup, yapılan yorumlar sadece GARANTİ YATIRIM MENKUL KIYMETLER A.Ş.'nin görüşünü yansıtmaktadır. Türkiye Garanti Bankası A.Ş.'nin bu rapor

daki veri ve içeriğe ilişkin herhangi bir sorumluluğu bulunmamaktadır. Bu bilgiler ışığında yapılan ve yapılacak olan ileriye dönük yatırımların sonuçlarından Şirketimiz ve Türkiye Garanti Bankası A.Ş. hiçbir şekilde sorumlu tutulamaz. Ayrıca, Garanti Yatırım Menkul Kıymetler A.Ş.'nin yazılı izni olmadıkça bu raporların içeriği kısmen ya da tamamen üçüncü kişilerce hiçbir şekil ve ortamda yayınlanamaz, iktisap edilemez, alıntı yapılamaz, kullanılamaz. Rapor gönderilen kişiye özel ve münhasırdır. İlave olarak, bu raporun gönderildiği ve yukarıdaki açıklamalarımız doğrultusunda kullanıldığı ülkelerdeki yasal düzenlemelerden kaynaklı tüm talep ve dava haklarımız saklıdır. "Burada yer alan yatırım bilgi, yorum ve tavsiyeleri yatırım danışmanlığı kapsamında değildir. Yatırım danışmanlığı hizmeti, yetkili kuruluşlar tarafından kişilerin risk ve getiri tercihleri dikkate alınarak kişiye özel sunulmaktadır. Burada yer alan yorum ve tavsiyeler ise genel niteliktedir. Bu tavsiyeler mali durumunuz ile risk ve getiri tercihlerinize uygun olmayabilir. Bu nedenle, sadece burada yer alan bilgilere dayanarak yatırım kararı verilmesi beklentilerinize uygun sonuçlar doğurmayabilir."