

BİST-100...ABD'de enflasyon rakamlarında devam eden yükseliş, tahvil ve hisse senetlerinde var olan endişeleri arttırıyor. Bugün TSİ 19:00'da FED başkanı Powell'ın yapacağı konuşmanın satır aralarında, şahin kalma ısrarı anlaşılmaya çalışılacak. İçeride günün en önemli gündemi olan PPK toplantısı sonrasında beklenildiği gibi politika faizinde değişikliğe gidilmedi. BİST'te yaklaşan 2Ç2021 bilançoların da etkisiyle 1400 direncini aşabilmek için sektörel sınırlı güçlenme yeterli değil. Ancak uzun bayram tatil öncesi takas avantajı tepki yükselişlerini beraberinde getiriyor. Bankacılık endeksi pozitif ayrışmaya devam ediyor.

Günün en çok işlem hacmi GARAN, THYAO, SASA hisselerinde gerçekleşiyor.

Araştırma bölümümüzün 15.06.2021 tarihli Model Portföy raporunda yer alan hisseler : AKBNK, INDES, EREGL, KCHOL, SISE, TOASO

ABD ÜFE verisi öncesinde Dxy hafif kuvvetli ancak TL'nin de güçlenme seyrinde olması dikkat çekici. TCMB Para Politikası Kurulu (PPK) toplantısının ardından yapılan açıklamada değişikliğe gidilmeyerek, haftalık repo faizi yüzde 19,00 olarak kaldı.

	BİST100	USDTRY	GÖSTERGE TAHVİL	5Y CDS
Son Değer	1367,4	8,6218	18,50	389
YBB Değişim	-7,40%	15,96%	23,66%	29,67%

BİST100 - En çok Düşen ve Yükselen Hisseler

SASA	BRSAN	OTKAR	TTRAK	AKSEN
6,1%	4,3%	4,1%	3,6%	3,7%
KORDS	GUBRF	KRDMD	FROTO	AGHOL
3,2%	2,9%	3,0%	3,0%	3,0%
THYAO	NETAS	TTKOM	KONYA	GARAN
0,2%	0,2%	0,2%	0,2%	0,1%
ALBRK	BAGFS	AKSGY	OZKGY	DOHOL
0,0%	0,0%	0,0%	-0,5%	-0,7%

Kaynak : Matriks, Garanti BBVA Yatırım

ABD\$'nin GÜÜ Para Birimlerine Karşı Performansı

PERU SOLU	FILIPIN PEZOSU	MALEZYA RINGGIT	THAI BAHT	MACAR FORINTI	BREZILYA REALI
0,90%	0,56%	0,21%	0,11%	0,03%	0,03%
HONG KONG DOLARI	SILI PESOSU	ARJANTIN PESOSU	SINGAPUR DOLARI	KOLOMBIYA PEZOSU	CIN YUANI
0,02%	0,00%	-0,02%	-0,04%	-0,05%	-0,05%
KORE WONU	CEK KORUNASI	HINDISTAN RUPISI	RUMEN LEYİ	BULGAR LEVİ	TAYVAN DOLARI
-0,10%	-0,15%	-0,16%	-0,20%	-0,22%	-0,22%
TURK LIRASI	POLONYA ZLOTY	MEKSIKA PESOSU	G. AFRIKA RANDI	RUS RUBLESİ	ENDONEZYA RUPISI
-0,22%	-0,27%	-0,36%	-0,36%	-0,37%	-0,41%

Kaynak : Matriks, Garanti BBVA Yatırım

BİST-100 (Gün, TL)



Gün İçi Teknik Seviyeler
Destekler : 1362-1357
Direnciler : 1370-1374

Kaynak : Matriks, Garanti BBVA Yatırım

Hisse Bazında Para Giriş ve Çıkışları (TL)

SASA	EREG	KRDMD	AKBNK	BIOEN
15.000.100	11.677.960	9.337.376	3.995.904	3.930.950
KCHOL	FROTO	YKBNK	PETKM	ASELS
3.714.912	3.329.992	2.977.188	2.338.836	1.961.283
FENER	MEGAP	SISE	TOASO	KOZAA
- 914	- 1.007.051	- 1.317.012	- 1.317.324	- 1.351.815
BIMAS	DOHOL	PEKGY	THYAO	GARAN
- 1.645.426	- 3.586.300	- 3.964.772	- 6.617.512	- 19.478.770

Kaynak : Matriks, Garanti BBVA Yatırım

Hisselerin BİST100 Endeksine Etkisi (Puan)

EREG	SASA	FROTO	KCHOL	AKBNK
2,83	1,41	1,27	0,92	0,76
KRDMD	ENKAI	YKBNK	GUBRF	ASELS
0,59	0,54	0,51	0,41	0,41
SAHOL	ISCTR	VESTL	AEFES	TCELL
0,40	0,39	0,36	0,35	0,34
KOZAL	BRYAT	KRVGD	RTALB	DOHOL
0,30	0,30	- 0,01	- 0,01	- 0,07

Kaynak : Matriks, Garanti BBVA Yatırım

İŞLEM HACMİNDE GÜNÜN ÖNE ÇIKANLARI

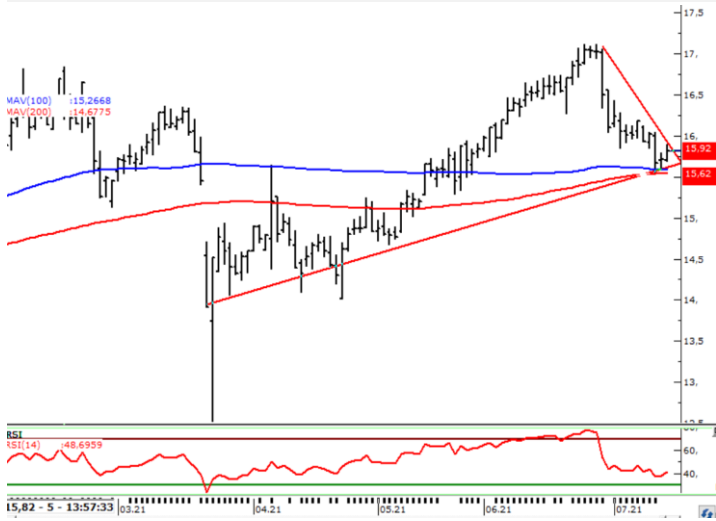
ARCLK (Gün, TL)

**Gün İçi Teknik Seviyeler**

Destekler: 32,74-32,62

Dirençler : 32,92-33,04

TCELL (Gün, TL)

**Gün İçi Teknik Seviyeler**

Destekler: 15,76-15,70

Dirençler : 15,84-15,92

Özgür Yurtdaşseven
Birim MüdürüOYurtdasseven@garantibbva.com.tr**Haluk Acar**
YöneticiHAcar@garantibbva.com.tr**Emre Mursalolu**
YönetmenEMursaloglu@garantibbva.com.tr

YASAL UYARI: Bu rapordaki veri ve grafikler güvenilirliğine inandığımız sağlam kaynaklardan derlenmiş olup, yapılan yorumlar sadece GARANTI YATIRIM MENKUL KIYMETLER A.Ş.'nin görüşünü yansıtmaktadır. Türkiye Garanti Bankası A.Ş.'nin bu rapor

daki veri ve içeriğe ilişkin herhangi bir sorumluluğu bulunmamaktadır. Bu bilgiler ışığında yapılan ve yapılacak olan ileriye dönük yatırımların sonuçlarından Şirketimiz ve Türkiye Garanti Bankası A.Ş. hiçbir şekilde sorumlu tutulamaz. Ayrıca, Garanti Yatırım Menkul Kıymetler A.Ş.'nin yazılı izni olmadıkça bu raporların içeriği kısmen ya da tamamen üçüncü kişilerce hiçbir şekil ve ortamda yayınlanamaz, iktisap edilemez, alıntı yapılamaz, kullanılamaz. Rapor gönderilen kişiye özel ve münhasırdır. İlave olarak, bu raporun gönderildiği ve yukarıdaki açıklamalarımız doğrultusunda kullanıldığı ülkelerdeki yasal düzenlemelerden kaynaklı tüm talep ve dava haklarımız saklıdır. "Burada yer alan yatırım bilgi, yorum ve tavsiyeleri yatırım danışmanlığı kapsamında değildir. Yatırım danışmanlığı hizmeti, yetkili kuruluşlar tarafından kişilerin risk ve getiri tercihleri dikkate alınarak kişiye özel sunulmaktadır. Burada yer alan yorum ve tavsiyeler ise genel niteliktedir. Bu tavsiyeler mali durumunuz ile risk ve getiri tercihlerinize uygun olmayabilir. Bu nedenle, sadece burada yer alan bilgilere dayanılarak yatırım kararı verilmesi beklentilerinize uygun sonuçlar doğurmayabilir."