

BIST-100. ABD Başkanı Joe Biden'ın yoğun ekonomik gündemi devam ederken, kongrede ABD'nin borçlarının temerrüde düşürmesi durumunda hükümetin kapanıp kapanmayacağına karar verilecek. Küresel piyasalardaki satışlara rağmen, BIST 1475 direncinden dönüşü sonrası dengelenme çabası içinde. Satış barlarının kısılması ve 1425-1440 aralığında destek oluşumu beklenebilir. Zayıflık devam ettiği takdirde 1410-1420 aralığına geri çekilme olasılığı artabilir. Aksi takdirde Eylül ayındaki düzeltme 1400 üzerinde kalınabildiği sürece kar satışları tamamlanıp yılın son çeyreği için alış fırsatı yaratmaya devam edebilir.

Günün en çok işlem hacmi GARAN, YKBNK, KOZAL hisselerinde gerçekleşiyor.

Araştırma bölümümüzün 03.08.2021 tarihli Model Portföy raporunda yer alan hisseler : AKBNK, INDES, EREGL, KCHOL, QUAGR, SISE, TOASO, YKBNK

TCMB, pandemiyin yarattığı geçici etkilerle artan fiyatların yılın son çeyreğinde normalleşmesini ve enflasyonda düşüş eğilimi başlamasını bekliyor. Manşet enflasyon yerine çekirdek ve beklenen enflasyon göstergelerinin takip edildiği ifade ediliyor. Dolar endeksinin sakin olması GOÜ para birimleri ve TL için yatay hareketlerin sürmesi anlamına gelebilir.

	BIST100	USDTRY	GÖSTERGE TAHVİL	5Y CDS
Son Değer	1443,68	8,4502	17,78	367
YBB Değişim	-2,24%	13,65%	18,85%	22,33%

BİST100 - En çok Düşen ve Yükselen Hisseler

KOZAA	ALARK	IPEKE	VERUS	DOAS
6,2%	4,5%	4,3%	3,6%	3,2%
KOZAL	KORDS	TKNSA	DOHOL	TURSG
2,4%	2,0%	2,0%	2,0%	1,6%
CCOLA	SOKM	RTALB	AKSEN	HEKTS
-0,7%	-0,7%	-0,8%	-0,8%	-0,9%
EKGYO	BRYAT	ERBOS	AKSA	FENER
-1,1%	-1,3%	-1,3%	-2,0%	-3,1%

Kaynak : Matriks, Garanti BBVA Yatırım

ABD\$'nin GOÜ Para Birimlerine Karşı Performansı

THAİ BAHT	KORE WONU	POLONYA ZLOTY	BULGAR LEVİ	RUMEN LEVİ	CEK KORUNASI
0,58%	0,46%	0,45%	0,40%	0,36%	0,35%
MALEZYA RINGGIT	SİLİ PESOSU	HİNDİSTAN RUPİSİ	CİNYUANI	SİNGAPUR DOLARI	TAYVAN DOLARI
0,34%	0,32%	0,30%	0,20%	0,19%	0,18%
MACAR FORINTI	KOLOMBİYA PEZOSU	HONG KONG DOLARI	ENDONEZYA RUPİSİ	PERU SOLU	BREZİLYA REALİ
0,18%	0,13%	0,03%	0,02%	0,00%	-0,01%
G. AFRIKA RANDI	MEKSİKA PESOSU	ARJANTİN PESOSU	FİLİPİN PEZOSU	TURK LİRASI	RUS RUBLESİ
-0,03%	-0,02%	-0,05%	-0,05%	-0,22%	-0,29%

Kaynak : Matriks, Garanti BBVA Yatırım

BİST-100 (Gün, TL)



Gün İçi Teknik Seviyeler
Destekler : 1441-1437
Direnciler : 1448-1454

Kaynak : Matriks, Garanti BBVA Yatırım

Hisse Bazında Para Giriş ve Çıkışları (TL)

YKBNK	PETKM	SISE	TUPRS	GESAN
9.542.324	7.051.124	6.381.464	6.181.202	5.834.832
KOZAA	ALARK	AKBNK	BRLSM	ISCTR
5.696.836	4.701.748	3.723.300	3.123.502	2.848.796
TSPOR	KORDS	POLHO	EKGYO	GOZDE
- 1.082.212	- 1.282.778	- 1.356.790	- 1.505.686	- 1.626.726
FENER	AKSEN	KTSKR	TSKB	GARAN
- 2.529.325	- 2.664.874	- 3.498.660	- 4.180.776	- 5.866.288

Kaynak : Matriks, Garanti BBVA Yatırım

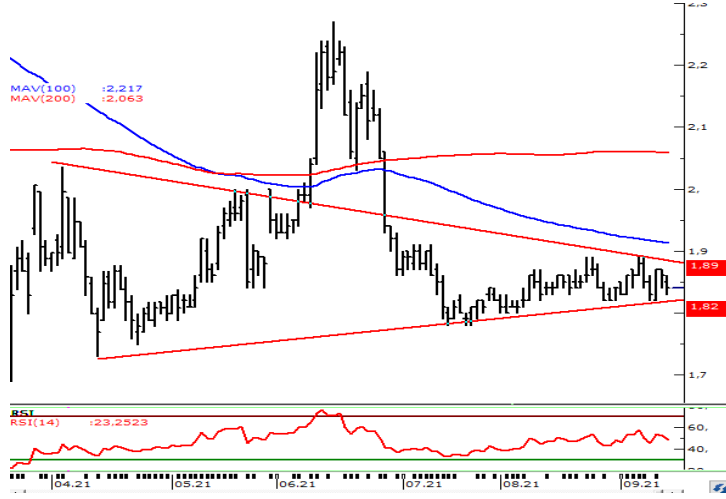
Hisselerin BİST100 Endeksine Etkisi (Puan)

EREGL	KOZAA	TUPRS	TCELL	KOZAL
1,07	0,66	0,59	0,42	0,42
SISE	AKBNK	YKBNK	IPEKE	PETKM
0,36	0,32	0,30	0,19	0,19
BRYAT	SOKM	HEKTS	FENER	CCOLA
- 0,08	- 0,09	- 0,11	- 0,14	- 0,15
EKGYO	AKSA	FROTO	GARAN	BIMAS
- 0,16	- 0,18	- 0,30	- 0,32	- 0,51

Kaynak : Matriks, Garanti BBVA Yatırım

İŞLEM HACMİNDE GÜNÜN ÖNE ÇIKANLARI

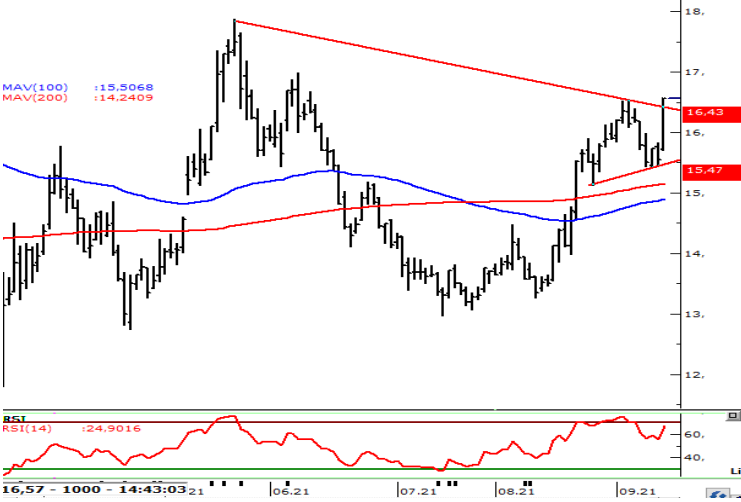
EKGYO (Gün, TL)

**Gün İçi Teknik Seviyeler**

Destekler: 1,80-1,72

Dirençler: 1,89-1,95

KOZAA (Gün, TL)

**Gün İçi Teknik Seviyeler**

Destekler: 16,49-16,38

Dirençler: 16,58-16,65

Özgür Yurtdaşseven
Birim Müdürü

OYurtdasseven@garantibbva.com.tr

Haluk Acar
Yönetici

HAcar@garantibbva.com.tr

Emre Mursalıoğlu
Yönetmen

EMursaloglu@garantibbva.com.tr

YASAL UYARI: Bu rapordaki veri ve grafikler güvenilirliğine inandığımız sağlam kaynaklardan derlenmiş olup, yapılan yorumlar sadece GARANTİ YATIRIM MENKUL KIYMETLER A.Ş.'nin görüşünü yansıtmaktadır. Türkiye Garanti Bankası A.Ş.'nin bu rapor

daki veri ve içeriği ilişkin herhangi bir sorumluluğu bulunmamaktadır. Bu bilgiler ışığında yapılan ve yapılacak olan ileriye dönük yatırımların sonuçlarından Şirketimiz ve Türkiye Garanti Bankası A.Ş. hiçbir şekilde sorumlu tutulamaz. Ayrıca, Garanti Yatırım Menkul Kıymetler A.Ş.'nin yazılı izni olmadıkça bu raporların içeriği kısmen ya da tamamen üçüncü kişilerce hiçbir şekil ve ortamda yayınlanamaz, iktisap edilemez, alıntı yapılamaz, kullanılamaz. Rapor gönderilen kişiye özel ve münhasırdır. İlave olarak, bu raporun gönderildiği ve yukarıdaki açıklamalarımız doğrultusunda kullanıldığı ülkelerdeki yasal düzenlemelerden kaynaklı tüm talep ve dava haklarımız saklıdır. "Burada yer alan yatırım bilgi, yorum ve tavsiyeleri yatırım danışmanlığı kapsamında değildir. Yatırım danışmanlığı hizmeti, yetkili kuruluşlar tarafından kişilerin risk ve getiri tercihleri dikkate alınarak kişiye özel sunulmaktadır. Burada yer alan yorum ve tavsiyeler ise genel niteliktedir. Bu tavsiyeler mali durumunuz ile risk ve getiri tercihlerinize uygun olmayabilir. Bu nedenle, sadece burada yer alan bilgilere dayanılarak yatırım kararı verilmesi beklentilerinize uygun sonuçlar doğurmayabilir."