

BİST-100. ABD tahvil faizlerinde, enflasyon verilerinin yayınlanması öncesi yükselişler hakim. BİST, 1475 direncinden dönüşü sonrası dengelenme çabası içinde. MSCI Türkiye endeksinde, temmuz ağustos döneminde oluşan yüzde 15 getiri sonrası dengelenme devam ediyor. Satış barlarının kısılması ve 1425-1440 aralığında destek oluşumu beklenebilir. Zayıflık devam ettiği takdirde 1410-1420 aralığına geri çekilme olasılığı artabilir. Aksi takdirde Eylül ayındaki düzeltme 1400 üzerinde kalıncı olduğu sürece kar satışları tamamlanıp yılın son çeyreği için alış fırsatı yaratabilir.

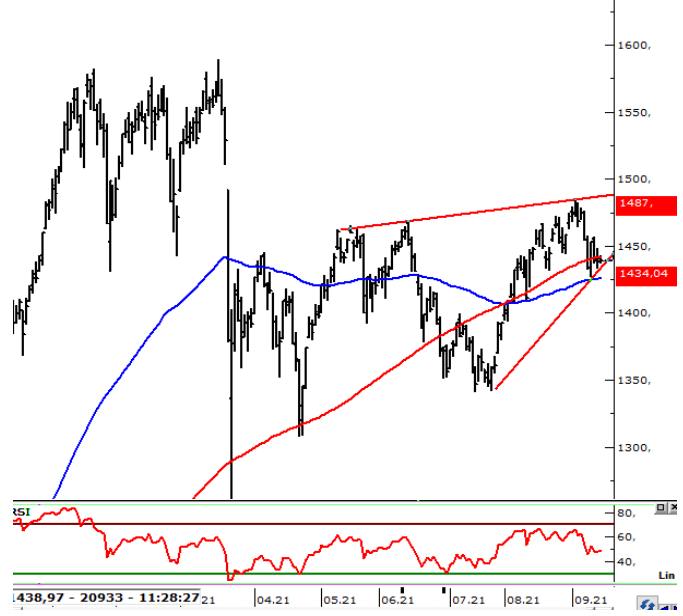
Günün en çok işlem hacmi GARAN, YKBNK, TUPRS hisselerinde gerçekleşiyor.

Araştırma bölümümüzün 03.08.2021 tarihli Model Portföy raporunda yer alan hisseler : AKBNK, INDES, EREGL, KCHOL, QUAGR, SISE, TOASO, YKBNK

TCMB'nin enflasyonda odağını çekirdek TÜFE'ye doğru çevirmesi sonrasında gösterge tahvil faizlerinde kısmen düşüş başladı. Çekirdek enflasyonun %17'nin altında olması bu ay PPK'da bir miktar faiz indiriminin önünü açabilir. Ayrıca beklenen yıl sonu enflasyon seviyesi TL'nin makul reel getirisini koruduğu için kurda ciddi bir bozulma oluşmayabilir.

	BİST100	USDTRY	GÖSTERGE TAHVİL	5Y CDS
Son Değer	1437,41	8,4444	17,72	373
YBB Değişim	-2,66%	13,57%	18,45%	24,33%

BİST-100 (Gün, TL)



Gün İçi Teknik Seviyeler
Destekler : 1434-1430
Dirençler : 1442-1445

Kaynak : Matriks, Garanti BBVA Yatırım

BİST100 - En çok Düşen ve Yükselen Hisseler

DOAS	TOASO	ALGYO	TUPRS	VERUS
5,5%	3,5%	2,7%	2,1%	1,2%
PETKM	MAVI	ALARK	SELEC	GSDHO
1,1%	1,1%	1,1%	1,1%	0,9%
GUBRF	KONYA	KRDMD	YATAS	BAGFS
-1,0%	-1,2%	-1,1%	-1,2%	-1,3%
TRGYO	TURSG	KOZAA	ECILC	CEMTS
-1,3%	-1,3%	-1,5%	-1,9%	-2,0%

Kaynak : Matriks, Garanti BBVA Yatırım

Hisse Bazında Para Giriş ve Çıkışları (TL)

GARAN	TUPRS	PETKM	MRGYO	SASA
7.142.112	5.159.928	4.414.760	3.606.678	2.662.624
KOZAL	GSRAY	YKBNK	TOASO	ISKPL
2.554.898	1.711.294	1.692.116	1.389.960	1.186.512
IHGZT	TKNSA	ASELS	FROTO	THYAO
- 1.450.333	- 1.611.310	- 1.706.910	- 2.108.147	- 2.401.892
SISE	DOHOL	YESIL	GESAN	EREGL
- 2.613.500	- 2.890.450	- 3.695.826	- 5.269.858	- 11.813.450

Kaynak : Matriks, Garanti BBVA Yatırım

ABD\$'nin GOÜ Para Birimlerine Karşı Performansı

G. AFRIKA RANDI	RUS RUBLESİ	THAI BAHT	TURK LIRASI	HINDISTAN RUPISI	MEKSİKA PESOSU
0,30%	0,26%	0,20%	0,18%	0,17%	0,15%
PERU SOLU	CEK KORUNASI	ENDONEZYA RUPISI	SINGAPUR DOLARI	FILIPIN PEZOSU	POLONYA ZLOTY
0,08%	0,06%	0,06%	0,04%	0,01%	0,01%
ARJANTIN PESOSU	SILI PESOSU	KOLOMBIYA PEZOSU	HONG KONG DOLARI	BREZİLYA REALI	TAYVAN DOLARI
0,00%	0,00%	0,00%	-0,01%	-0,01%	-0,03%
RUMEN LEYİ	CIN YUANI	MACAR FORINTI	BULGAR LEVİ	KORE WONU	MALEZYA RİNGGİT
-0,07%	-0,11%	-0,11%	-0,19%	-0,20%	-0,44%

Kaynak : Matriks, Garanti BBVA Yatırım

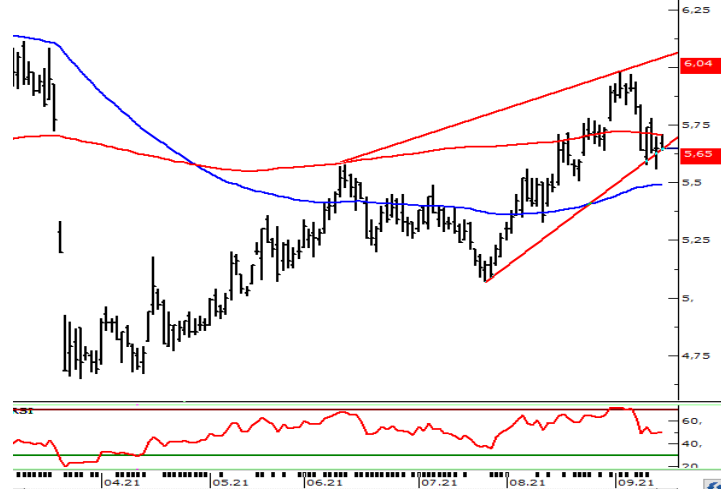
Hisselerin BİST100 Endeksine Etkisi (Puan)

TUPRS	TOASO	GARAN	PETKM	DOAS
1,08	0,78	0,33	0,26	0,23
YKBNK	VESBE	AKBNK	AEFES	MGROS
0,20	0,11	0,11	0,09	0,08
BRYAT	GUBRF	KOZAA	KRDMD	ASELS
- 0,12	- 0,16	- 0,17	- 0,19	- 0,19
FROTO	SISE	TCELL	BIMAS	EREGL
- 0,31	- 0,36	- 0,38	- 0,73	- 1,22

Kaynak : Matriks, Garanti BBVA Yatırım

İŞLEM HACMİNDE GÜNÜN ÖNE ÇIKANLARI

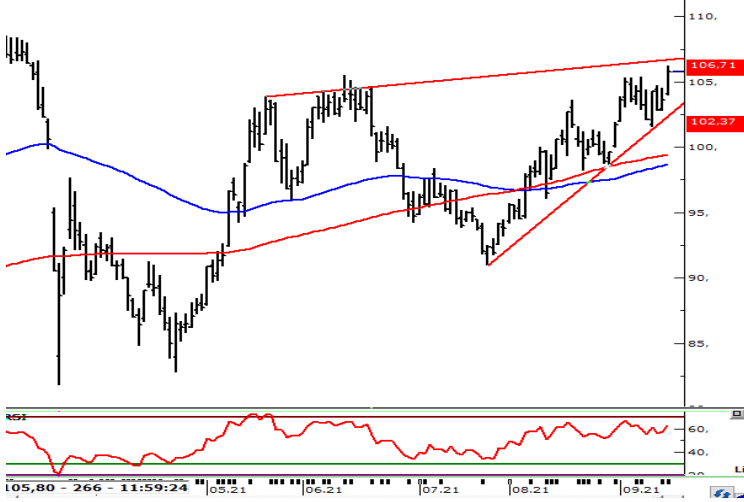
AKBNK (Gün, TL)

**Gün İçi Teknik Seviyeler**

Destekler: 5,60-5,52

Dirençler: 5,71-5,76

TUPRS (Gün, TL)

**Gün İçi Teknik Seviyeler**

Destekler: 105,40-104,80

Dirençler: 106,20-107,10

Özgür Yurtdaşseven
Birim MüdürüOYurtdasseven@garantibbva.com.tr**Haluk Acar**
YöneticiHAcar@garantibbva.com.tr**Emre Mursalıoğlu**
YönetmenEMursaloglu@garantibbva.com.tr

YASAL UYARI: Bu rapordaki veri ve grafikler güvenilirliğine inandığımız sağlam kaynaklardan derlenmiş olup, yapılan yorumlar sadece GARANTİ YATIRIM MENKUL KIYMETLER A.Ş.'nin görüşünü yansıtmaktadır. Türkiye Garanti Bankası A.Ş.'nin bu rapor

daki veri ve içeriğe ilişkin herhangi bir sorumluluğu bulunmamaktadır. Bu bilgiler ışığında yapılan ve yapılacak olan ileriye dönük yatırımların sonuçlarından Şirketimiz ve Türkiye Garanti Bankası A.Ş. hiçbir şekilde sorumlu tutulamaz. Ayrıca, Garanti Yatırım Menkul Kıymetler A.Ş.'nin yazılı izni olmadıkça bu raporların içeriği kısmen ya da tamamen üçüncü kişilerce hiçbir şekil ve ortamda yayınlanamaz, iktisap edilemez, alıntı yapılamaz, kullanılamaz. Rapor gönderilen kişiye özel ve münhasırdır. İlave olarak, bu raporun gönderildiği ve yukarıdaki açıklamalarımız doğrultusunda kullanıldığı ülkelerdeki yasal düzenlemelerden kaynaklı tüm talep ve dava haklarımız saklıdır. "Burada yer alan yatırım bilgi, yorum ve tavsiyeleri yatırım danışmanlığı kapsamında değildir. Yatırım danışmanlığı hizmeti, yetkili kuruluşlar tarafından kişilerin risk ve getiri tercihleri dikkate alınarak kişiye özel sunulmaktadır. Burada yer alan yorum ve tavsiyeler ise genel niteliktedir. Bu tavsiyeler mali durumunuz ile risk ve getiri tercihlerinize uygun olmayabilir. Bu nedenle, sadece burada yer alan bilgilere dayanılarak yatırım kararı verilmesi beklentilerinize uygun sonuçlar doğurmayabilir."