

**BİST-100**..3Ç2021 bilanço açıklamaları ABD'de başlıyor. Mal ve hizmete olan yüksek talep iyi haber olurken, tedarik zinciri sorunları, işgücü kıtlıkları ve yüksek enerji fiyatları madalyonun diğer tarafı konumunda. BİST100'de sinai endeksindeki pozitif ayrımın da etkisiyle 1454 seviyesindeki 100g hareketli ort. ya doğru yönelim devam ediyor. 1400 üzerindeki hareketin devamlılığı açısından sektörel ayrışmalar öne çıkabilir.1440-1460 aralığı atakların gücü anlamında önemli olacak. 1400 üzerinde 1422-1430 seviyelerine geri çekilmeler yılın son çeyreğindeki yükselişler için alış fırsatları yaratabilir.

Günün en çok işlem hacmi GARAN, FROTO, THYAO hisselerinde gerçekleşiyor.

Araştırma bölümümüzün 08.10.2021 tarihli Model Portföy raporunda yer alan hisseler: AKBNK, INDES, KCHOL, SISE, TOASO, TUPRS,YKBNK

GOÜ para birimlerinin dolar karşı bugün değer kazanması Türk Lirası'nı da kısmen olumlu etkileyerek hafif güçlenmesine sebep oluyor. ABD'de TSI 15:30'da açıklanacak olan TÜFE verisi güçsüz gelirse Dxy'da zayıflama devam edebilir ve bu durum TL'yi de pozitif etkilemeye devam edebilir.

	BİST100	USDTRY	GÖSTERGE TAHVİL	5Y CDS
<b>Son Değer</b>	<b>1427,99</b>	<b>9,0371</b>	<b>18,17</b>	<b>438</b>
<b>Bu Ay Değişim</b>	<b>1,54%</b>	<b>1,65%</b>	<b>-0,16%</b>	<b>1,39%</b>
<b>Bu Yıl Değişim</b>	<b>-3,30%</b>	<b>21,54%</b>	<b>21,46%</b>	<b>46,00%</b>

### BİST100 - En çok Düşen ve Yükselen Hisseler

FROTO	TOASO	TTRAK	ERBOS	OTKAR
8,5%	4,8%	4,8%	2,9%	2,7%
EGEEN	ARCLK	THYAO	KARSN	JANTS
2,7%	2,4%	2,3%	2,2%	2,1%
KOZAA	VESTL	RTALB	NUHCM	CCOLA
-0,7%	-0,7%	-0,9%	-1,0%	-1,1%
CIMSA	AKSEN	TUPRS	CEMTS	DOAS
-1,2%	-1,4%	-1,5%	-3,5%	-4,7%

Kaynak : Matriks, Garanti BBVA Yatırım

### ABD\$'nın GOÜ Para Birimlerine Karşı Performansı

ARJANTIN PESOSU	BREZILYA REALI	KOLOMBIYA PEZOSU	SILI PESOSU	HONG KONG DOLARI	RUS RUBLESİ
0,01%	0,01%	0,00%	0,00%	-0,02%	-0,03%
CIN YUANI	TURK LIRASI	ENDONEZYA RUPISI	MALEZYA RINGGIT	HINDİSTAN RUPISI	THAI BAHT
-0,09%	-0,11%	-0,13%	-0,13%	-0,13%	-0,18%
TAYVAN DOLARI	BULGAR LEVI	PERU SOLU	SINGAPUR DOLARI	MACAR FORINTI	RUMEN LEYİ
-0,19%	-0,24%	-0,27%	-0,28%	-0,29%	-0,29%
MEKSİKA PESOSU	FİLİPİN PEZOSU	CEK KORUNASI	POLONYA ZLOTY	KORE WONU	G. AFRIKA RANDI
-0,35%	-0,37%	-0,37%	-0,39%	-0,54%	-0,80%

Kaynak : Matriks, Garanti BBVA Yatırım

### BİST-100 (Gün, TL)



**Gün İçi Teknik Seviyeler**  
Destekler : 1425-1420  
Dirençler : 1434-1440

Kaynak : Matriks, Garanti BBVA Yatırım

### Hisse Bazında Para Giriş ve Çıkışları (TL)

FROTO	THYAO	ARCLK	KRDMD	PETKM
23.877.340	18.230.130	12.451.440	7.308.656	6.699.840
TOASO	VAKBN	TAVHL	SISE	TTKOM
5.483.482	3.587.438	3.419.154	3.293.912	3.003.000
DOHOL	KOZAL	YKBNK	SASA	VESTL
- 2.178.306	- 2.188.974	- 2.217.392	- 2.550.164	- 2.709.275
KOZAA	AKBNK	TUPRS	DOAS	EREGL
- 3.353.678	- 4.919.052	- 5.446.048	- 5.903.476	- 7.148.108

Kaynak : Matriks, Garanti BBVA Yatırım

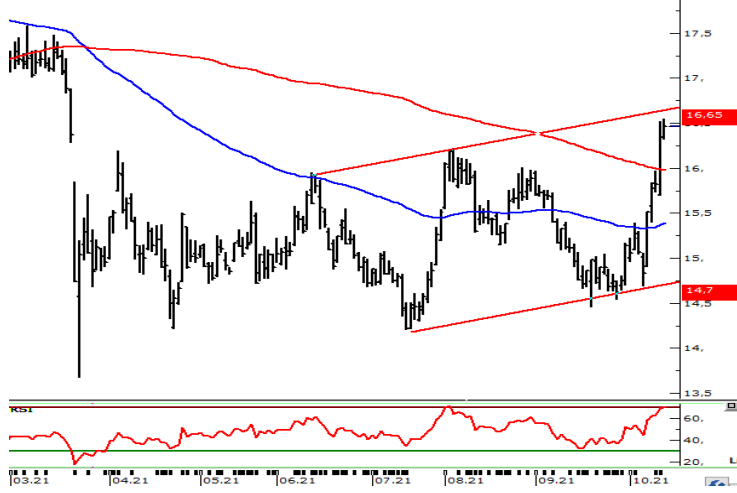
### Hisselerin BİST100 Endeksine Etkisi (Puan)

FROTO	TOASO	THYAO	KCHOL	SAHOL
3,42	1,20	0,87	0,79	0,63
ARCLK	TCELL	MAVI	SISE	TTRAK
0,50	0,46	0,43	0,41	0,39
CIMSA	CEMTS	AKSEN	CANTE	VESTL
- 0,08	- 0,08	- 0,09	- 0,09	- 0,09
YKBNK	KOZAL	DOAS	CCOLA	TUPRS
- 0,10	- 0,14	- 0,19	- 0,24	- 0,87

Kaynak : Matriks, Garanti BBVA Yatırım

## İŞLEM HACMİNDE GÜNÜN ÖNE ÇIKANLARI

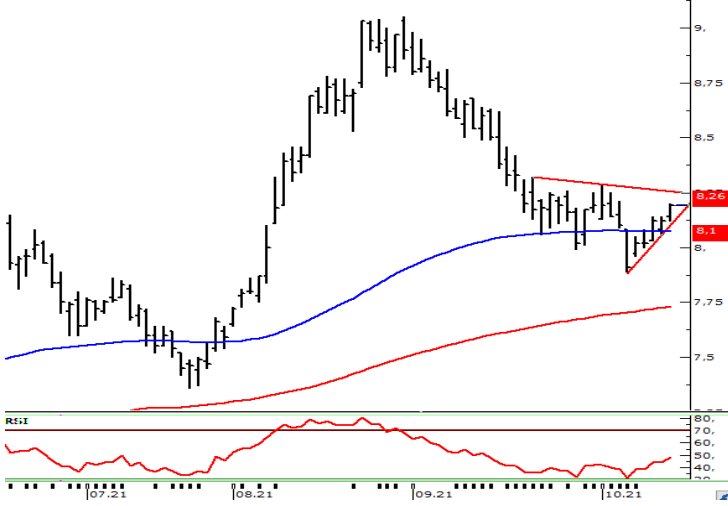
## ASELS (Gün, TL)

**Gün İçi Teknik Seviyeler**

Destekler: 16,42-16,37

Dirençler: 16,51-16,63

## SISE (Gün, TL)

**Gün İçi Teknik Seviyeler**

Destekler: 8,13-8,06

Dirençler: 8,25-8,32

**Özgür Yurtdaşseven**  
Birim Müdürü[OYurtdasseven@garantibbva.com.tr](mailto:OYurtdasseven@garantibbva.com.tr)**Haluk Acar**  
Yönetici[HAcar@garantibbva.com.tr](mailto:HAcar@garantibbva.com.tr)**Emre Mursalolu**  
Yönetmen[EMursaloglu@garantibbva.com.tr](mailto:EMursaloglu@garantibbva.com.tr)

**YASAL UYARI:** Bu rapordaki veri ve grafikler güvenilirliğine inandığımız sağlam kaynaklardan derlenmiş olup, yapılan yorumlar sadece GARANTİ YATIRIM MENKUL KIYMETLER A.Ş.'nin görüşünü yansıtmaktadır. Türkiye Garanti Bankası A.Ş.'nin bu rapor

daki veri ve içeriğe ilişkin herhangi bir sorumluluğu bulunmamaktadır. Bu bilgiler ışığında yapılan ve yapılacak olan ileriye dönük yatırımların sonuçlarından Şirketimiz ve Türkiye Garanti Bankası A.Ş. hiçbir şekilde sorumlu tutulamaz. Ayrıca, Garanti Yatırım Menkul Kıymetler A.Ş.'nin yazılı izni olmadıkça bu raporların içeriği kısmen ya da tamamen üçüncü kişilerce hiçbir şekil ve ortamda yayınlanamaz, iktisap edilemez, alıntı yapılamaz, kullanılamaz. Rapor gönderilen kişiye özel ve münhasırdır. İlave olarak, bu raporun gönderildiği ve yukarıdaki açıklamalarımız doğrultusunda kullanıldığı ülkelerdeki yasal düzenlemelerden kaynaklı tüm talep ve dava haklarımız saklıdır. "Burada yer alan yatırım bilgi, yorum ve tavsiyeleri yatırım danışmanlığı kapsamında değildir. Yatırım danışmanlığı hizmeti, yetkili kuruluşlar tarafından kişilerin risk ve getiri tercihleri dikkate alınarak kişiye özel sunulmaktadır. Burada yer alan yorum ve tavsiyeler ise genel niteliktedir. Bu tavsiyeler mali durumunuz ile risk ve getiri tercihlerinize uygun olmayabilir. Bu nedenle, sadece burada yer alan bilgilere dayanılarak yatırım kararı verilmesi beklentilerinize uygun sonuçlar doğurmayabilir."