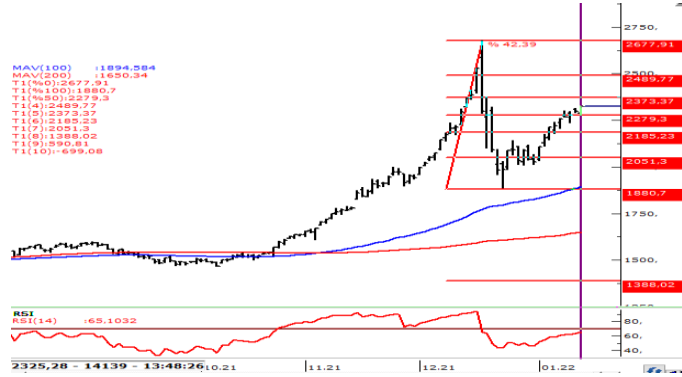


BİST-30..Pandemi sürecinden çıkışın ana destekleyicisi olan parasal genişleme kavramı beraberinde tüm dünyada enflasyonist etkiler yaratmaya devam ediyor. ECB'den gelen açıklamalar da enflasyonun düşüldüğü kadar geçici olmadığı şeklinde. İçeride, yabancı satışlarının devamının açıklandığı rakamlara rağmen bilanço dönemi öncesinde güçlü beklentiler devam ediyor.. BİST 30'da günlük bazda önemseydiğimiz destek bölgesini 2315-2308 aralığı olduğunu belirtelim. XU030 Şubat vadede 2394-2388 destek seviyeleri, 2405-2410 seviyeleri direnç olarak izlenebilir.

Kurumların dövizden TL'ye geçişini teşvik edebilecek olan vergi muafiyeti konusu piyasada olumlu algılanmış olabilir. Düünden beri TL'de bir miktar değer artışı yaşandı. Bu harekette elbette ABD enflasyon verisi sonrasında zayıflayan Dxy'nin katkısı söz konusu.

BİST-30 (Gün, TL)



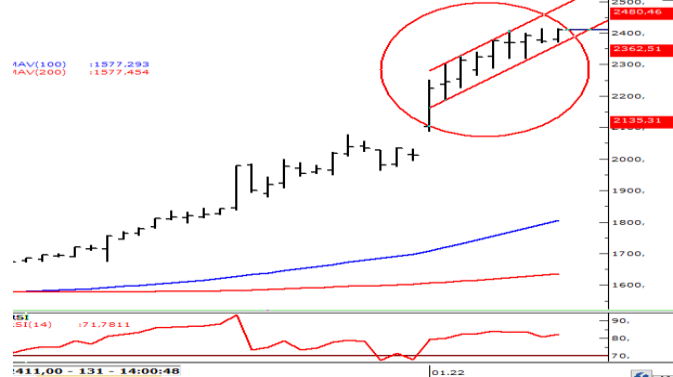
Kaynak : Matriks, Garanti BBVA Yatırım

Gün İçi Teknik Seviyeler

Destekler : 2315-2308

Dirençler : 2324-2329

XU030 Şubat 22 Vadeli (Gün, TL)



Kaynak : Matriks, Garanti BBVA Yatırım

Gün İçi Teknik Seviyeler

Destekler : 2394-2388

Dirençler : 2405-2410

BİST100 USDTRY GÖSTERGE TAHVİL 5Y CDS

	BİST100	USDTRY	GÖSTERGE TAHVİL	5Y CDS
Son Değer	2082,15	13,5873	23,73	542
Bu Ay Değişim	12,09%	1,38%	4,54%	-3,39%
Bu Yıl Değişim	12,09%	1,38%	4,54%	-3,39%

Hisse Bazında Para Giriş ve Çıkışları (TL)

THYAO	KRDMD	FROTO	TUPRS	DOHOL
107.931.800	42.379.740	13.593.340	11.484.410	9.722.296
TCELL	SASA	YKBNK	AKBNK	SISE
- 6.704.696	- 9.598.180	- 10.215.730	- 12.601.540	- 20.802.910

ABD\$'nin GOÜ Para Birimlerine Karşı Performansı

TURK LIRASI	RUS RUBLESİ	G. AFRIKA RANDI	SILI PESOSU	MACAR FORINTI	BREZYLA REALI
3,07%	0,74%	0,55%	0,50%	0,47%	0,50%
CEK KORUNASI	MEKSİKA PESOSU	HINDİSTAN RUPISI	FİLİPİN PESOSU	POLONYA ZLOTY	PERU SOLU
0,34%	0,26%	0,25%	0,24%	0,11%	0,08%
CİN YUANI	SİNGAPUR DOLARI	HONG KONG DOLARI	ARJANTİN PESOSU	ENDONEZYA RUPISI	RUMEN LEYİ
0,04%	0,02%	0,01%	0,00%	-0,05%	-0,07%
THAI BAHT	KOLOMBİYA PESOSU	KORE WONU	TAYVAN DOLARI	BULGAR LEVİ	MALEZYA RİNGGİT
-0,06%	-0,10%	-0,10%	-0,16%	-0,22%	-0,23%

Kaynak : Matriks, Garanti BBVA Yatırım

Hisselerin BİST100 Endeksine Etkisi (Puan)

FROTO	THYAO	EREGL	TUPRS	TOASO
5,10	5,03	1,58	1,16	1,15
HEKTS	SOKM	SASA	BIMAS	TCELL
- 0,35	- 0,45	- 0,63	- 1,14	- 1,44

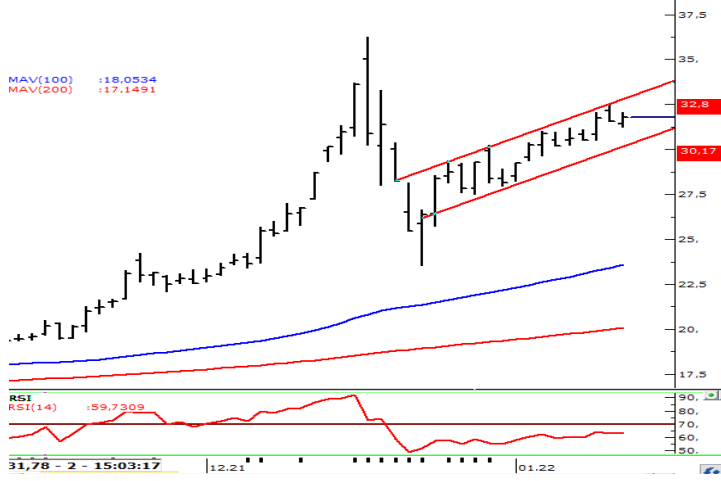
BİST100 - En çok Düşen ve Yükselen Hisseler

FROTO	THYAO	TTRAK	DOAS	KRVGD
8,2%	7,0%	5,0%	4,7%	3,8%
ENJSA	GENİL	QUAGR	RTALB	SOKM
-1,9%	-2,4%	-2,6%	-2,7%	-2,7%

Kaynak : Matriks, Garanti BBVA Yatırım

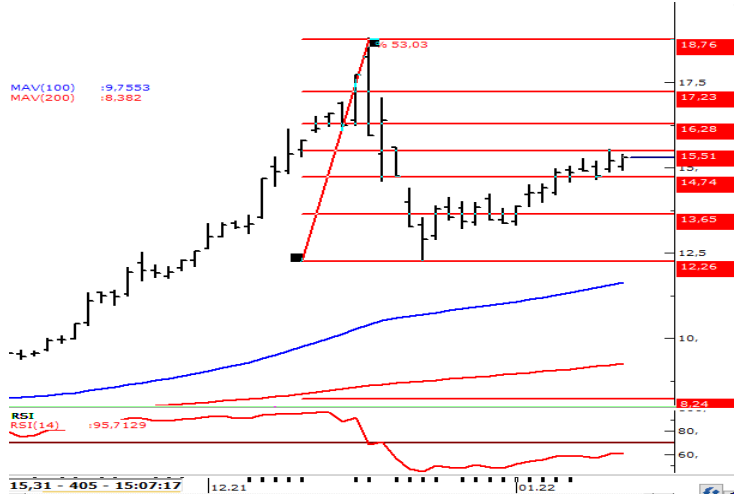
İŞLEM HACMİNDE ÖNE ÇIKANLAR

EREGL (Gün, TL)

**Gün İçi Teknik Seviyeler**

Destekler: 31,72-31,60
Dirençler: 31,94-32,12

SISE (Gün, TL)

**Gün İçi Teknik Seviyeler**

Destekler: 15,26-15,18
Dirençler: 15,37-15,48

Özgür Yurtdaşseven
Birim Müdürü

OYurtdasseven@garantibbva.com.tr

Haluk Acar
Yönetici

HAcar@garantibbva.com.tr

Emre Mursalolu
Yönetmen

EMursaloglu@garantibbva.com.tr

YASAL UYARI: Bu rapordaki veri ve grafikler güvenilirliğine inandığımız sağlam kaynaklardan derlenmiş olup, yapılan yorumlar sadece GARANTİ BBVA YATIRIM MENKUL KIYMETLER A.Ş.'nin görüşünü yansıtmaktadır. Türkiye Garanti Bankası BBVA A.Ş.'nin bu rapordaki veri ve içeriğe ilişkin herhangi bir sorumluluğu bulunmamaktadır. Bu bilgiler ışığında yapılan ve yapılacak olan ileriye dönük yatırımların sonuçlarından Şirketimiz ve Türkiye Garanti Bankası BBVA A.Ş. hiçbir şekilde sorumlu tutulamaz. Ayrıca, Garanti BBVA Yatırım Menkul Kıymetler A.Ş.'nin yazılı izni olmadıkça bu raporların içeriği kısmen ya da tamamen üçüncü kişilerce hiçbir şekil ve ortamda yayınlanamaz, iktisap edilemez, alıntı yapılamaz, kullanılamaz. Rapor gönderilen kişiye özel ve münhasırdır. İlave olarak, bu raporun gönderildiği ve yukarıdaki açıklamalarımız doğrultusunda kullanıldığı ülkelerdeki yasal düzenlemelerden kaynaklı tüm talep ve dava haklarımız saklıdır.