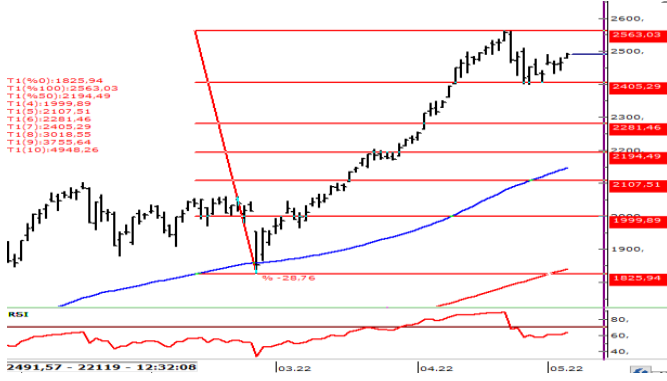


**BİST-30**..Yüksek enflasyon ile oluşan endişeli bekleyiş, hisse senetlerinde olduğu gibi alternatif piyasalarda da satış baskısının devam etmesine neden oluyor. Yurtdışındaki satıcı ve zayıf seyir içeride de etkisini artırmaya başladı.BİST30'da 2700 altında ivmelenme devam ettiği takdirde 2869'dan başlayan gerileme 2600-2700 aralığında hisse senedi aktivitesi devam edebilir. Aksi takdirde 2700 üzerinde tepki alışları artacak olursa , 2700-2790 aralığına doğru tepkilerin gelebileceğini de hatırlatalım.

TCMB verilerine göre 6 Mayıs haftasında yurt içi yerleşiklerin döviz mevduatı kur etkisinden arındırılmış olarak 1 milyar 712 milyon dolar artış kaydetti ( gerçek kişilere ait kısmı 406 milyon dolar, kalanı tüzel hesaplar). Dxy'daki yükselişin sürüyor olması ile beraber GOÜ para birimleri hala baskı altında.

### BİST-30 (Gün, TL)



Kaynak : Matriks, Garanti BBVA Yatırım

### XU030 Haziran 22 Vadeli (Gün, TL)



Kaynak : Matriks, Garanti BBVA Yatırım

### Gün İçi Teknik Seviyeler

Destekler : 2668-2664

Dirençler : 2672-2676

### Gün İçi Teknik Seviyeler

Destekler : 2791-2786

Dirençler : 2800-2805

### BİST100 USDTRY GÖSTERGE 5Y CDS

### TAHVİL

	BİST100	USDTRY	GÖSTERGE	5Y CDS
Son Değer	2395,6	15,3862	27,05	707
Bu Ay Değişim	-1,44%	4,39%	24,83%	14,22%
Bu Yıl Değişim	28,96%	14,80%	19,16%	26,02%

### Hisse Bazında Para Giriş ve Çıkışları (TL)

TUPRS	GARAN	ARCLK	SMRTG	MNDRS
45.701.420	25.877.170	18.278.290	6.857.712	4.934.492
ALARK	EREGL	ASELS	SAHOL	KRDMD
- 8.306.536	- 29.351.680	- 32.832.320	- 38.895.020	- 59.666.020

### ABD\$'nin GOÜ Para Birimlerine Karşı Performansı

MACAR FORINTI	BREZYLA REALI	CIN YUANI	BULGAR LEVI	RUMEN LEYİ	POLONYA ZLOTY
1,67%	1,30%	1,07%	1,04%	1,00%	0,89%
ENDONEZYA RUPISI	KORE WONU	SILI PESOSU	G. AFRIKA RANDI	MEKSİKA PESOSU	FİLİPİN PEZOSU
0,92%	0,91%	0,82%	0,71%	0,57%	0,56%
TURK LIRASI	SİNGAPUR DOLARI	MALEZYA RİNGGİT	TAYVAN DOLARI	THAI BAHT	HİNDİSTAN RUPISI
0,45%	0,42%	0,38%	0,24%	0,18%	0,42%
KOLOMBİYA PEZOSU	HONG KONG DOLARI	ARJANTİN PESOSU	PERU SOLU	CEK KORUNASI	RUS RUBLESİ
0,03%	0,00%	-0,02%	-0,03%	-0,98%	-4,01%

Kaynak : Matriks, Garanti BBVA Yatırım

### Hisselerin BİST100 Endeksine Etkisi (Puan)

TUPRS	ZRGYO	QUAGR	SNGYO	ALKİM
0,54	0,32	0,18	0,09	0,03
FROTO	SİSE	AKBNK	SAHOL	EREGL
- 2,60	- 2,61	- 2,68	- 3,73	- 9,19

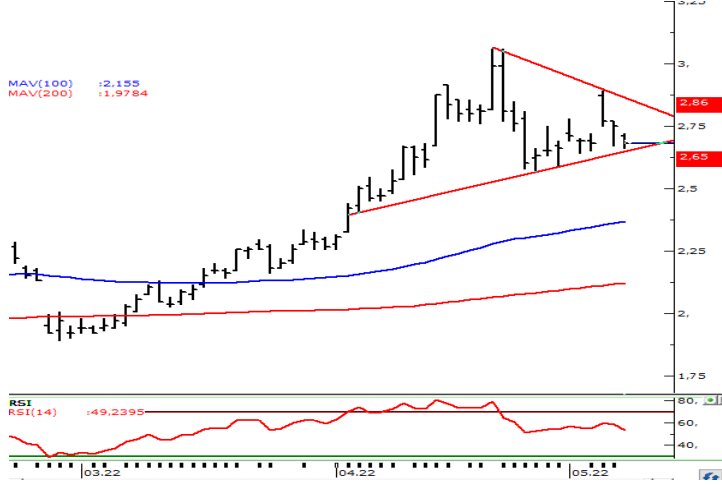
### BİST100 - En çok Düşen ve Yükselen Hisseler

QUAGR	ZRGYO	KERVT	VERUS	KRVGD
4,1%	3,0%	1,5%	0,9%	0,7%
VAKBN	İPEKE	KRDMD	KARTN	ESEN
-4,6%	-4,8%	-4,8%	-4,9%	-5,5%

Kaynak : Matriks, Garanti BBVA Yatırım

## İŞLEM HACMİNDE ÖNE ÇIKANLAR

## ODAS (Gün, TL)

**Gün İçi Teknik Seviyeler**

Destekler: 2,27-2,15

Dirençler: 2,39-2,52

## SASA (Gün, TL)

**Gün İçi Teknik Seviyeler**

Destekler: 32,04-31,88

Dirençler: 32,26-32,44

**Özgür Yurtdaşseven**  
Birim Müdürü[OYurtdasseven@garantibbva.com.tr](mailto:OYurtdasseven@garantibbva.com.tr)**Haluk Acar**  
Yönetici[HAcar@garantibbva.com.tr](mailto:HAcar@garantibbva.com.tr)**Emre Mursalolu**  
Yönetmen[EMursaloglu@garantibbva.com.tr](mailto:EMursaloglu@garantibbva.com.tr)

**YASAL UYARI:** Bu rapordaki veri ve grafikler güvenilirliğine inandığımız sağlam kaynaklardan derlenmiş olup, yapılan yorumlar sadece GARANTİ BBVA YATIRIM MENKUL KIYMETLER A.Ş.'nin görüşünü yansıtmaktadır. Türkiye Garanti Bankası BBVA A.Ş.'nin bu rapordaki veri ve içeriğe ilişkin herhangi bir sorumluluğu bulunmamaktadır. Bu bilgiler ışığında yapılan ve yapılacak olan ileriye dönük yatırımların sonuçlarından Şirketimiz ve Türkiye Garanti Bankası BBVA A.Ş. hiçbir şekilde sorumlu tutulamaz. Ayrıca, Garanti BBVA Yatırım Menkul Kıymetler A.Ş.'nin yazılı izni olmadıkça bu raporların içeriği kısmen ya da tamamen üçüncü kişilerce hiçbir şekil ve ortamda yayınlanamaz, iktisap edilemez, alıntı yapılamaz, kullanılamaz. Rapor gönderilen kişiye özel ve münhasırdır. İlave olarak, bu raporun gönderildiği ve yukarıdaki açıklamalarımız doğrultusunda kullanıldığı ülkelerdeki yasal düzenlemelerden kaynaklı tüm talep ve dava haklarımız saklıdır.